



АДМИНИСТРАЦИЯ ТОТЕМСКОГО МУНИЦИПАЛЬНОГО ОКРУГА

ПОСТАНОВЛЕНИЕ

От 29.03.2024

№ 396

г. Тотьма

Об утверждении проекта
межевания территории

В соответствии с Градостроительным кодексом Российской Федерации, Федеральным законом от 06.10.2003 № 131-ФЗ «Об общих принципах организации местного самоуправления в Российской Федерации», **ПОСТАНОВЛЯЕТ:**

1. Утвердить проект межевания территории в кадастровом квартале 35:14:0104001, в отношении земельных участков с К№35:14:0104001:169, 35:14:0104001:170 (прилагается).

2. Настоящее постановление подлежит официальному опубликованию в приложении к газете «Тотемские вести» и подлежит размещению на официальном сайте Тотемского муниципального округа.

Глава Тотемского муниципального округа

С.Л. Селянин

Утвержден
постановлением администрации
Тотемского муниципального округа
от 29.03.2024 № 396

ПРОЕКТ МЕЖЕВАНИЯ ТЕРРИТОРИИ
в кадастровом квартале 35:14:0104001,
в отношении земельных участков с К№35:14:0104001:169, 35:14:0104001:170

Вологда
2024 г.

Утвержден
постановлением администрации
Тотемского муниципального округа
от 29.03.2024 № 396

ПРОЕКТ МЕЖЕВАНИЯ ТЕРРИТОРИИ
в кадастровом квартале 35:14:0104001,
в отношении земельных участков с К№35:14:0104001:169, 35:14:0104001:170

МАТЕРИАЛЫ ПО ОБОСНОВАНИЮ ПРОЕКТА МЕЖЕВАНИЯ ТЕРРИТОРИИ.

ЧЕРТЕЖИ

Вологда
2024 г

УТВЕРЖДЕН

ПРОЕКТ МЕЖЕВАНИЯ ТЕРРИТОРИИ
в кадастровом квартале 35:14:0104001,
в отношении земельных участков с К№35:14:0104001:169,
35:14:0104001:170

Вологда

2024 г.

СОДЕРЖАНИЕ

<u>Введение</u>	3
<u>1. Проектное решение</u>	3
<u>2. Перечень и сведения о площадях образуемых земельных участков, в том числе в отношении которых предполагаются резервирование и (или) изъятие для государственных и муниципальных нужд.</u>	4
<u>3. Перечень и сведения о площади образуемого земельных участков, которые будут отнесены к территориям общего пользования или имуществу общего пользования.</u>	5
<u>4. Красные линии</u>	5
<u>Приложение.</u>	6
<u>Каталоги координат проектируемой территории межевания, земельных участков и частей</u>	
<u>Чертежи межевания территории</u>	
<u>Чертежи земельных участков и их частей</u>	

Введение

Проект межевания территории 35:14:0104001:169 разработан ООО «Архитектурно-планировочное бюро-основа» в 2024 году. Настоящий проект разработан на топографической основе М 1:500, в системе координат МСК-35.

Проект межевания территории разработан в соответствии с:

1. Федеральным законом от 3 июля 2016 года № 373-ФЗ «О внесении изменений в Градостроительный кодекс Российской Федерации, отдельные законодательные акты Российской Федерации в части совершенствования регулирования подготовки, согласования и утверждения документации по планировке территории и обеспечения комплексного и устойчивого развития территорий и признании утратившими силу отдельных положений законодательных актов Российской Федерации» (с последующими изменениями);
2. Договором № 24-02/2228;
3. Правилами землепользования и застройки Пятовского с/п Тотемского района, утвержденными Постановлением Правительства Вологодской области от 10.03.2020 №227;
4. Градостроительным кодексом Российской Федерации от 29.12.2004 № 190-ФЗ;
5. Земельным кодексом Российской Федерации от 25.10.2001 № 136-ФЗ.

1. Проектное решение.

Проект межевания территории разработан в целях определения местоположения границ образуемых земельных участков.

Выделенный для проектирования участок расположен в д.Савино Тотемского муниципального округа Вологодской области.

Проектируемая территория располагается в кадастровом квартале 35:14:0104001.

В границах проектируемой территории ранее не разрабатывалась документация по подготовке Проектов планировки и межевания территории.

Проектом межевания территории формируется два земельных участка.

Образование 2 земельных участков путем перераспределения земельных участков с кадастровыми номерами 35:14:0104001:170, 35:14:0104001:169.

Сведения об образуемых земельных участках и частях отражены в таблице 1.2.

Проект межевания разработан на топографической съемке масштаба 1:500, в системе координат МСК-35. Инженерно-геодезические изыскания, выполненные ООО «Архитектурно-планировочное бюро-основа» в 2023г. в системе координат – МСК-35, в системе высот – Балтийская.

Каталоги координат характерных точек границ земельных участков и территории проекта межевания приведены в приложении.

Общая площадь территории проекта межевания 19421 кв.м.

Земельные участки, для размещения линейного объекта, сведения о которых содержатся в ЕГРН

Таблица 1.1

№ п/п	Кадастровый номер ЗУ	Площадь, кв. м	Вид разрешенного использования	Категория земель
1	35:14:0104001:169	1561	Для размещения производственной базы	Земли населённых пунктов
2	35:14:0104001:170	17860	Для размещения производственной базы	Земли населённых пунктов

Сведения об образуемых земельных участках для размещения линейного объекта

Таблица 1.2

Обозначение образуемого земельного участка/части	Площадь участка, м²	Вид разрешенного использования образуемого земельного участка по классификатору	Категория земель
:ЗУ1	1831	Обеспечение дорожного отдыха (4.9.1.2.)	Земли населенного пункта
:ЗУ2	17590	Служебные гаражи (4.9)	Земли населенного пункта

2. Перечень и сведения о площадях образуемых земельных участков, в том числе в отношении которых предполагаются резервирование и (или) изъятие для государственных и муниципальных нужд.

Земельных участков, в отношении которых, после образования, предполагается резервирование и (или) изъятие для государственных и муниципальных нужд, на территории проекта межевания нет.

3. Перечень и сведения о площади образуемых земельных участков, которые будут отнесены к территориям общего пользования или имуществу общего пользования.

Земельных участков, которые, после образования, будут отнесены к территориям общего пользования или имуществу общего пользования на территории проекта межевания нет.

4. Красные линии.

Красные линии не устанавливаются.

Приложение

Каталог координат проектируемой территории межевания.

Площадь территории в границах проекта межевания = 19421 кв.м.

Обозначение характерных точек границ	Координаты, м	
	X	Y
1	2	3
1	436245,11	3316641,90
2	436202,38	3316713,95
3	436184,02	3316743,71
4	436177,42	3316754,39
5	436168,98	3316750,42
6	436168,69	3316750,98
7	436143,01	3316738,50
8	436136,18	3316752,99
9	436105,54	3316738,31
10	436040,93	3316704,74
11	436062,51	3316688,31
12	436084,14	3316671,84

13	436069,03	3316635,15
14	436101,54	3316587,78
15	436100,14	3316648,83
16	436098,53	3316651,70
17	436100,83	3316653,00
18	436102,44	3316650,11
19	436159,56	3316618,89
20	436163,60	3316618,72
21	436163,50	3316616,15
22	436159,67	3316616,31
23	436104,92	3316582,85
24	436116,00	3316566,70
25	436130,51	3316574,51
26	436148,12	3316583,99
27	436166,02	3316593,62
28	436236,73	3316636,78
1	436245,11	3316641,90

Каталоги координат образуемых земельных участков

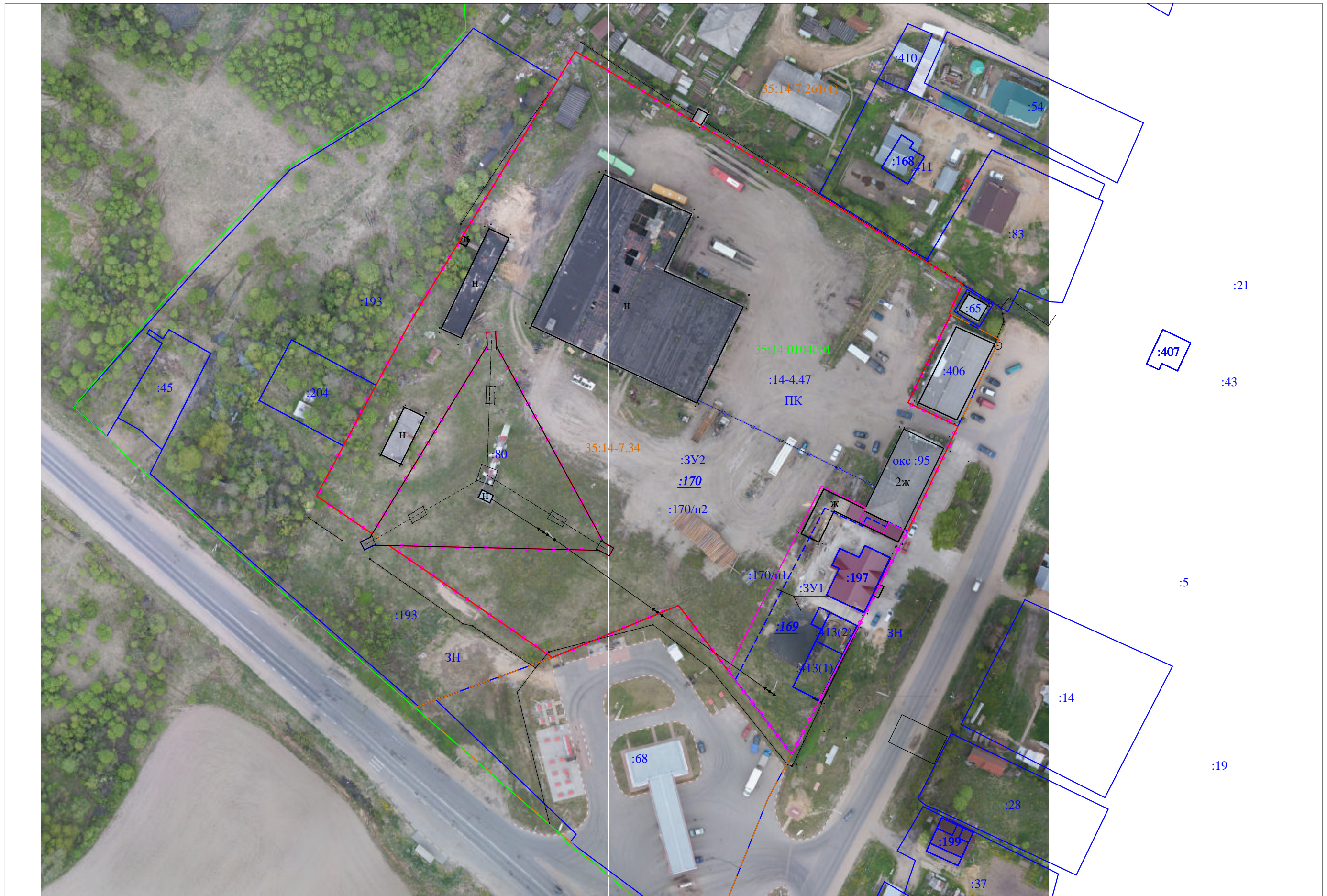
Обозначение земельного участка :ЗУ1		
Обозначение характерных точек границ	Координаты, м	
	X	Y
1	2	3
n1	436065,31	3316686,18
n2	436118,83	3316713,37
n3	436112,61	3316726,19
5	436108,72	3316724,31
4	436105,23	3316731,51
3	436108,15	3316732,92
2	436106,02	3316737,33
1	436105,54	3316738,31
5	436040,93	3316704,74
11	436062,51	3316688,31
n1	436065,31	3316686,18

Обозначение земельного участка :ЗУ2		
Обозначение характерных точек границ	Координаты, м	
	X	Y
1	2	3
1	436245,11	3316641,90
2	436202,38	3316713,95
3	436184,02	3316743,71
4	436177,42	3316754,39
5	436168,98	3316750,42
6	436168,69	3316750,98
7	436143,01	3316738,50
8	436136,18	3316752,99
1	436105,54	3316738,31
2	436106,02	3316737,33
3	436108,15	3316732,92
4	436105,23	3316731,51
5	436108,72	3316724,31
n3	436112,61	3316726,19
n2	436118,83	3316713,37
n1	436065,31	3316686,18

12	436084,14	3316671,84
13	436069,03	3316635,15
7	436101,54	3316587,78
8	436100,14	3316648,83
9	436098,53	3316651,70
10	436100,83	3316653,00
11	436102,44	3316650,11
12	436159,56	3316618,89
13	436163,60	3316618,72

14	436163,50	3316616,15
15	436159,67	3316616,31
16	436104,92	3316582,85
14	436116,00	3316566,70
15	436130,51	3316574,51
16	436148,12	3316583,99
17	436166,02	3316593,62
18	436236,73	3316636,78
1	436245,11	3316641,90

Чертеж межевания территории



М 1:1000

Чертеж межевания территории

Условные обозначения:

35:14:0104001 - обозначение кадастрового квартала

— - граница кадастрового деления

—○—○—○—○—○— - границы проекта межевания

— - существующая часть границы, имеющиеся в ЕГРН сведения о которой достаточны для определения её местоположения

:63 - обозначение земельного участка по ЕГРН

— - вновь образованная часть границы, сведения о которой достаточны для определения её местоположения

:ЗУ1 - обозначение образуемого земельного участка

УТВЕРЖДЕН

ПРОЕКТ МЕЖЕВАНИЯ ТЕРРИТОРИИ
в кадастровом квартале 35:14:0104001,
в отношении земельных участков с К№35:14:0104001:169,
35:14:0104001:170

МАТЕРИАЛЫ ПО ОБОСНОВАНИЮ ПРОЕКТА МЕЖЕВАНИЯ
ТЕРРИТОРИИ.

ЧЕРТЕЖИ

Вологда

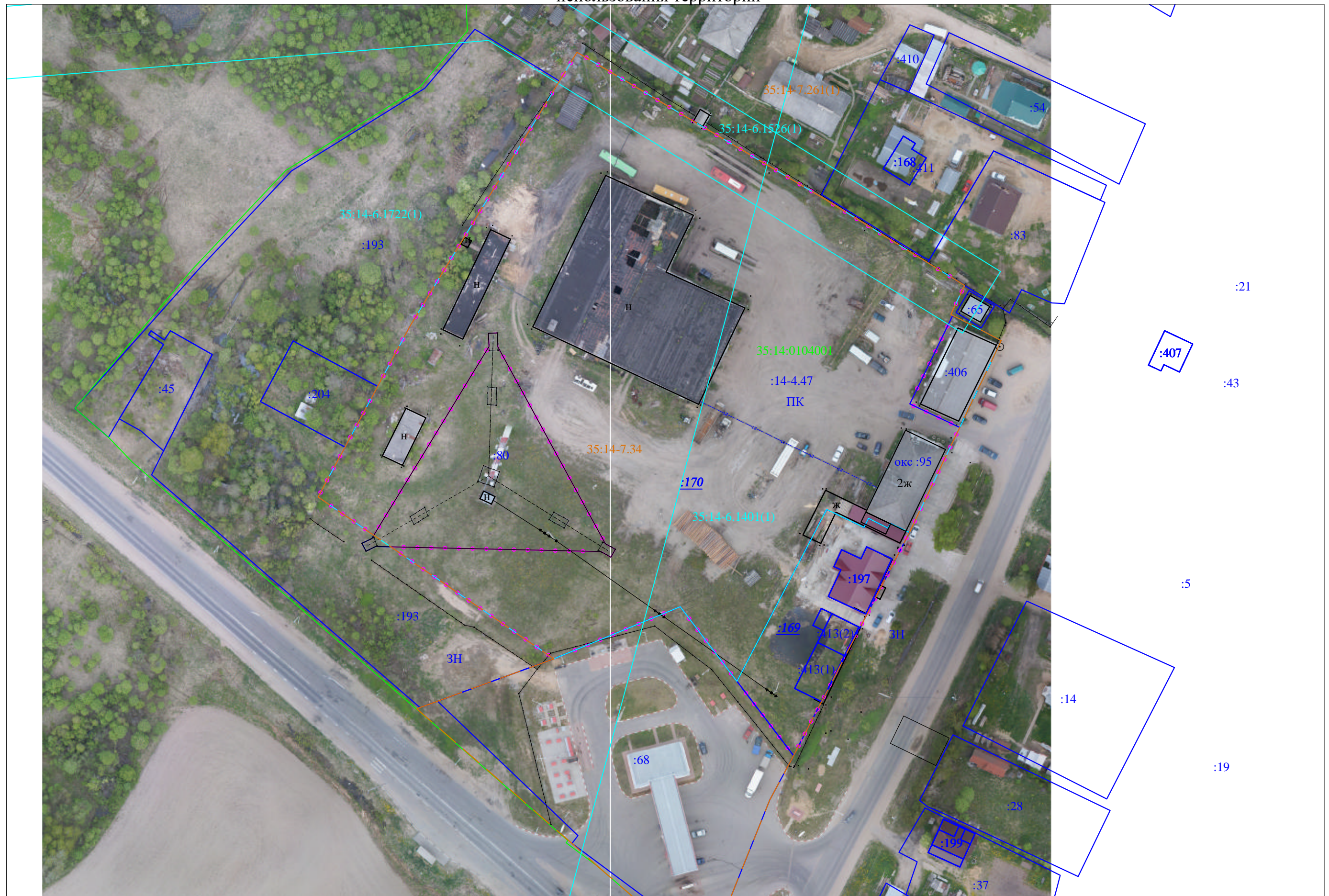
2024 г

СОДЕРЖАНИЕ

Материалы по обоснованию проекта межевания территории. Чертежи:

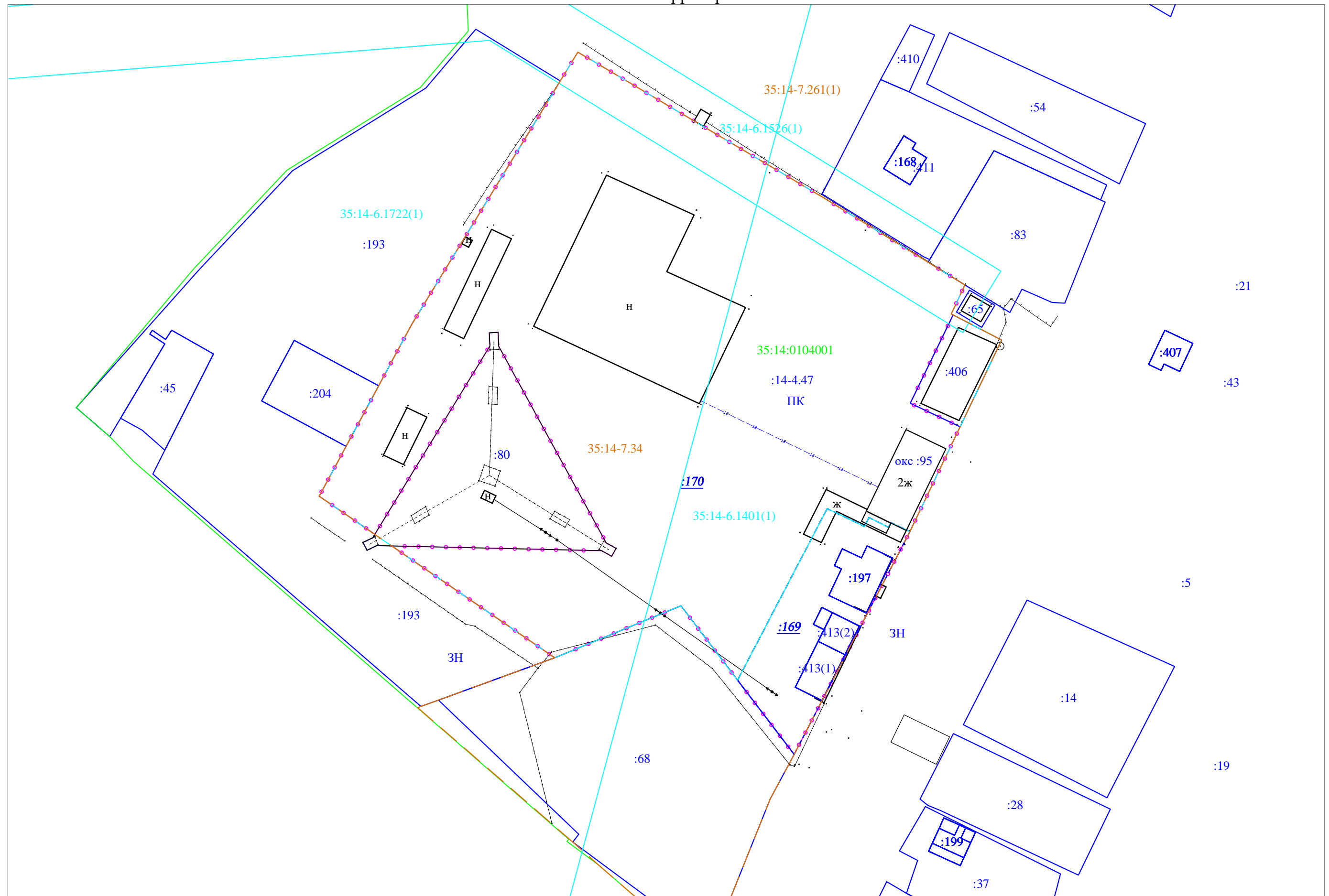
№№ п/п	Названия схемы	Масштаб схемы
1	Схема расположения проекта межевания в границах зон с особыми условиями использования территорий	1:1000

Схема расположения проекта межевания в границах зон с особыми условиями использования территорий



М 1:1000




Схема расположения проекта межевания в границах зон с особыми условиями
использования территорий



М 1:1000

Схема расположения проекта межевания в границах зон с особыми условиями использования территорий

Условные обозначения:

- 35:14:0104001 - обозначение кадастрового квартала
-  - граница кадастрового деления
-  - границы проекта межевания
-  - существующая часть границы, имеющиеся в ЕГРН сведения о которой достаточны для определения её местоположения
- :63 - обозначение земельного участка по ЕГРН