



АДМИНИСТРАЦИЯ ТОТЕМСКОГО МУНИЦИПАЛЬНОГО ОКРУГА

ПОСТАНОВЛЕНИЕ

От 08.11.2024

№ 1649

г. Тотьма

О размещении объекта
на земельных участках

В соответствии с пунктом 3 ст. 39.36 Земельного кодекса Российской Федерации, постановлением Правительства Вологодской области от 28 декабря 2015 года № 1208 «Об утверждении порядка и условий размещения на территории Вологодской области объектов на землях или земельных участках, находящихся в государственной или муниципальной собственности, без предоставления земельных участков и установления сервитутов» (далее-Постановление № 1208), рассмотрев представленные документы и заявление акционерного общества «Газпром газораспределение Вологда» от 31.10.2024 вх. № 7393, **ПОСТАНОВЛЯЕТ:**

1. Разрешить акционерному обществу «Газпром газораспределение Вологда», юридический адрес: 160014, Вологодская область, г. Вологда, ул. Саммера, д. 4 «А», ОГРН 1023500873626, ИНН 3525025360, размещение на землях в кадастровом квартале 35:14:0404001, площадью 11 кв. метров, на земельном участке с кадастровым номером 35:14:0000000:695/чзу1, площадью 30 кв. метров, сроком на 5 (пять) лет, объекта Газопровод с наименованием: «УГС 161327, Вологодская обл., Тотемский р-н, п. Юбилейный, ул. Лесная, дом № 3 до ЗУ с КН 35:14:0404001:25, код 19/14д-024893. Код объекта 35-23-360-010076», в целях – технологическое присоединение, местоположением: Российская Федерация, Вологодская область, Тотемский р-н, п. Юбилейный, ул. Лесная, в соответствии со схемой границ земель или части земельного участка на кадастровом плане территории (прилагается).

2. Установить, что действие разрешения, указанного в пункте 1, прекращается досрочно со дня предоставления земель физическому или юридическому лицу, о чем председатель комитета имущественных отношений администрации округа уведомляет лицо, указанное в пункте 1 настоящего постановления, в течение 7 рабочих дней с момента принятия решения о предоставлении земель таким лицам.

3. Лицо, указанное в пункте 1, обязано:

3.1. В случае, если использование земель привело к порче или уничтожению плодородного слоя почвы в границах участка, выполнить требования, предусмотренные статьей 39.35 Земельного кодекса Российской Федерации.

3.2. Возвратить земли в состоянии и качеством не хуже первоначального.

3.3. Выполнить требование о возможности прекращения действия настоящего постановления по основаниям, указанным в пункте 9 (1) Постановления № 1208.

4. Контроль за исполнением настоящего постановления возложить на председателя комитета имущественных отношений администрации Тотемского муниципального округа Т.А. Кузнецову.

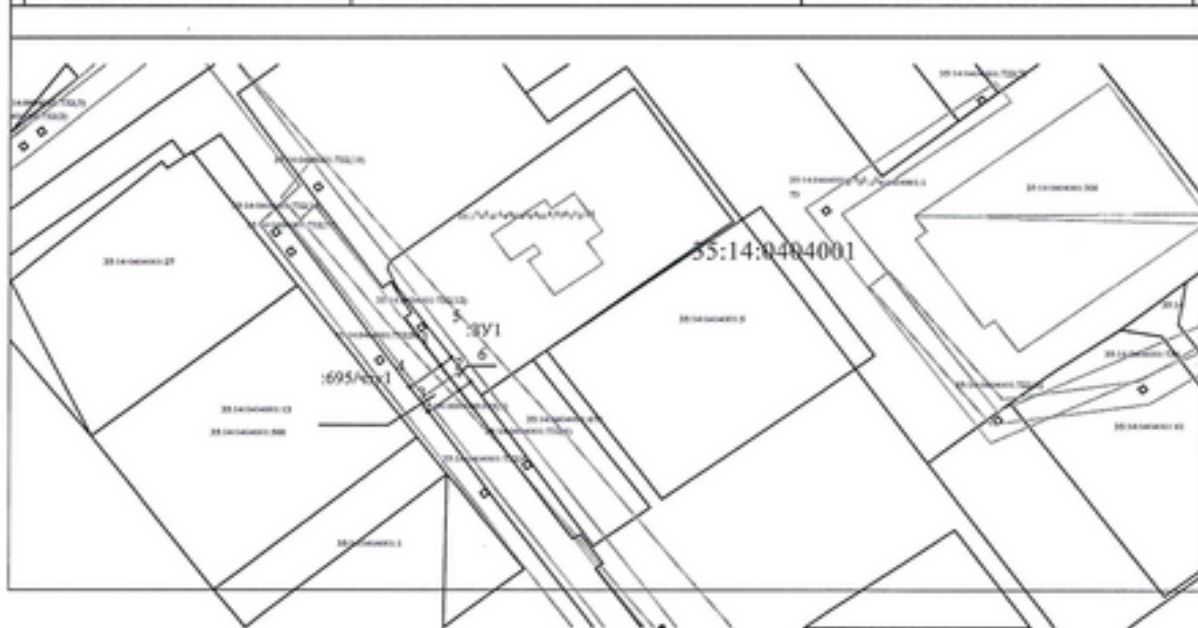
Глава Тотемского муниципального округа

С.Л. Селянин

Приложение
к постановлению администрации
Тотемского муниципального округа
от 08.11.2024 № 1649

Схема границ земель или части земельного участка на кадастровом плане территории
для размещения объекта: УТС 161327, Вологодская обл, Тотемский р-н, Юбилейный п, Лесная ул, дом № 3 до ЗУ
с КН 35:14:0404001:25, код 19/14д-024893. Код объекта 35-23-360-010076

Условный номер части земельного участка 35:14:0000000:695/чзу1		
Площадь части земельного участка 30 м ²		
Обозначение характерных точек границ	Координаты, м	
	X	Y
1	402836.33	3278148.59
2	402832.28	3278151.53
3	402828.68	3278146.72
4	402832.73	3278143.79
1	402836.33	3278148.59
Условный номер земельного участка 35:14:0404001:ЗУ1		
Площадь земельного участка 11 м ²		
5	402837.59	3278150.28
6	402833.59	3278153.27
2	402832.28	3278151.53
1	402836.33	3278148.59
5	402837.59	3278150.28



Масштаб 1:1000

Условные обозначения:

- линия образованная часть границы, сведения о которой достаточны для определения ее местоположения
- существующая часть границы, имеющаяся в ЕГРН сведения о которой достаточны для определения ее местоположения
- контур ОКС
- границы зон с особыми условиями использования территории

- 1. - обозначение характерной точки границы, сведения о которой позволяют однозначно определить ее положение на местности
- 35:14:0404001 - номер кадастрового квартала
- 35:14:0404001:25 - обозначение земельного участка, сведения о котором содержится в ЕГРН
- ЗУ1 - обозначение испрашиваемого земельного участка
- :695/чзу1 - обозначение части земельного участка