



## АДМИНИСТРАЦИЯ ТОТЕМСКОГО МУНИЦИПАЛЬНОГО ОКРУГА

### ПОСТАНОВЛЕНИЕ

От 08.11.2024

№ 1650

г. Тотьма

О размещении объекта  
на земельном участке

В соответствии с пунктом 3 ст. 39.36 Земельного кодекса Российской Федерации, постановлением Правительства Вологодской области от 28 декабря 2015 года № 1208 «Об утверждении порядка и условий размещения на территории Вологодской области объектов на землях или земельных участках, находящихся в государственной или муниципальной собственности, без предоставления земельных участков и установления сервитутов» (далее-Постановление № 1208), рассмотрев представленные документы и заявление акционерного общества «Газпром газораспределение Вологда» от 31.10.2024 вх. № 7394, **ПОСТАНОВЛЯЕТ:**

1. Разрешить акционерному обществу «Газпром газораспределение Вологда», юридический адрес: 160014, Вологодская область, г. Вологда, ул. Саммера, д. 4 «А», ОГРН 1023500873626, ИНН 3525025360, размещение на землях в кадастровом квартале 35:14:0404001, площадью 37 кв. метров, сроком на 5 (пять) лет, объекта Газопровод с наименованием: «УГС 161327, Вологодская обл., Тотемский р-н, п. Юбилейный, ул. Лесная, дом № 12 до ЗУ с КН 35:14:0404001:188, код 19/14д-025889. Код объекта 35-23-360-013671», в целях – технологическое присоединение, местоположением: Российская Федерация, Вологодская область, Тотемский р-н, п. Юбилейный, ул. Лесная, дом № 12 в соответствии со схемой границ земель или части земельного участка на кадастровом плане территории (прилагается).

2. Установить, что действие разрешения, указанного в пункте 1, прекращается досрочно со дня предоставления земель физическому или юридическому лицу, о чем председатель комитета имущественных отношений администрации округа уведомляет лицо, указанное в пункте 1 настоящего постановления, в течение 7 рабочих дней с момента принятия решения о предоставлении земель таким лицам.

3. Лицо, указанное в пункте 1, обязано:

3.1. В случае, если использование земель привело к порче или уничтожению плодородного слоя почвы в границах участка, выполнить требования, предусмотренные статьей 39.35 Земельного кодекса Российской Федерации.

3.2. Возвратить земли в состоянии и качеством не хуже первоначального.

3.3. Выполнить требование о возможности прекращения действия настоящего постановления по основаниям, указанным в пункте 9 (1) Постановления № 1208.

4. Контроль за исполнением настоящего постановления возложить на председателя комитета имущественных отношений администрации Тотемского муниципального округа Т.А. Кузнецову.

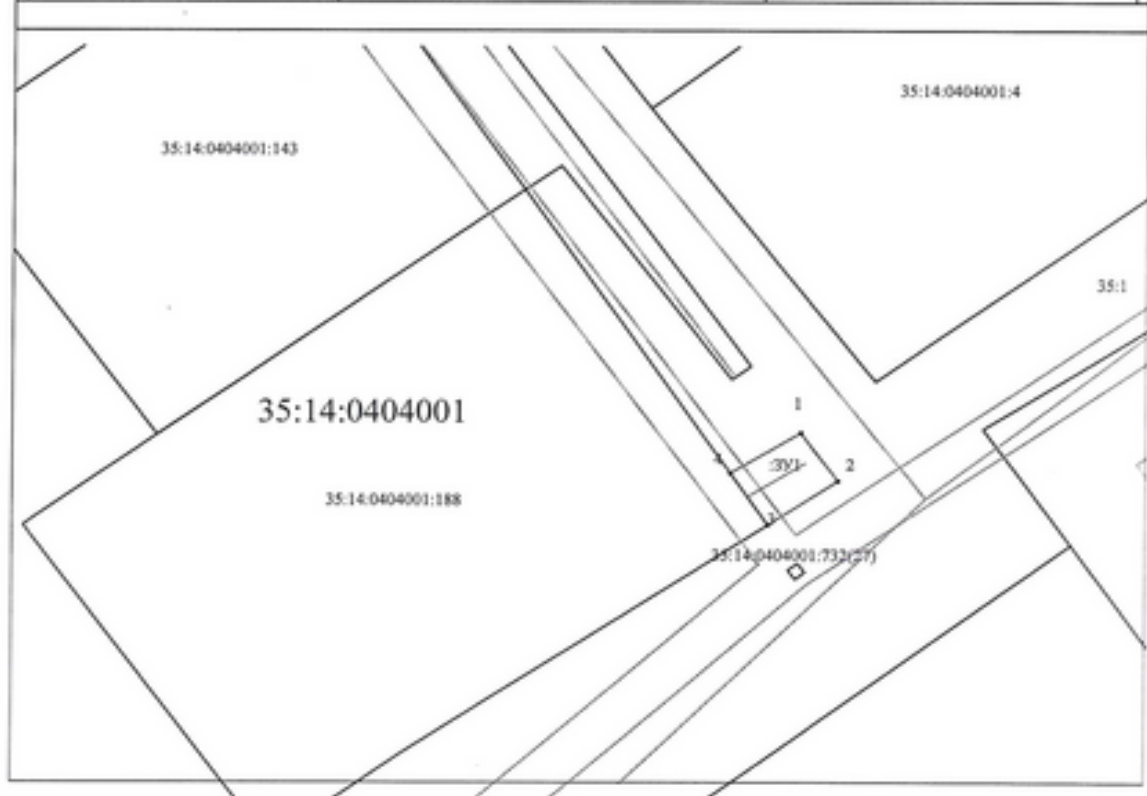
Глава Тотемского муниципального округа

С.Л. Селянин

Приложение  
к постановлению администрации  
Тотемского муниципального округа  
от 08.11.2024 № 1650

**Схема границ земель или части земельного участка на кадастровом плане территории  
для размещения объекта: УТС 161327, Вологодская обл, Тотемский р-н, Юбилейный п, Лесная ул, дом № 12  
до ЗУ с КН 35:14:0404001:188, код 19\14д-025889. Код объекта 35-23-360-013671**

|   |               |            |
|---|---------------|------------|
| Условный номер земельного участка 35:14:0404001:ЗУ1 |               |            |
| Площадь земельного участка 37 м <sup>2</sup>        |               |            |
| Обозначение<br>характерных точек<br>границ          | Координаты, м |            |
|   | X             | Y          |
| 1   | 402659.92     | 3278123.27 |
| 2   | 402655.65     | 3278126.36 |
| 3   | 402651.79     | 3278120.59 |
| 4   | 402656.35     | 3278117.48 |
| 1   | 402659.92     | 3278123.27 |



Масштаб 1:500

Условные обозначения:

- вновь образованная часть границы, сведения о которой достаточны для определения ее местоположения
- существующая часть границы, имеющиеся в ЕГРН сведения о которой достаточны для определения ее местоположения
- контур СВС
- границы зон с особыми условиями использования территории

- 1 - обозначение характерной точки границы, сведения о которой позволяют однозначно определить ее положение на местности
- 35:14:0404001 - номер кадастрового квартала
- 35:14:0404001:188 - обозначение земельного участка, сведения о котором содержатся в ЕГРН
- :ЗУ1 - обозначение испрашиваемого земельного участка