

**ГРАФИЧЕСКОЕ ОПИСАНИЕ**  
**местоположения границ населенных пунктов, территориальных**  
**зон, особо охраняемых природных территорий, зон с особыми**  
**условиями использования территории**  
**Публичный сервитут объекта электросетевого хозяйства: ВЛ-10 кВ "Камчуга"**

(наименование объекта, местоположение границ которого описано (далее - объект))

**Раздел 1**

<b>Сведения об объекте</b>		
<b>№ п/п</b>	<b>Характеристики объекта</b>	<b>Описание характеристик</b>
<b>1</b>	<b>2</b>	<b>3</b>
1	Местоположение объекта	Вологодская область, Тотемский р-н
2	Площадь объекта ± величина погрешности определения площади ( $P \pm \Delta P$ )	822 043 м <sup>2</sup> ± 317 м <sup>2</sup>
3	Иные характеристики объекта	Вид объекта реестра границ: Зона с особыми условиями использования территории Вид объекта по документу: Публичный сервитут объекта электросетевого хозяйства: ВЛ-10 кВ "Камчуга" Наименование охраняемого объекта: ВЛ-10 кВ "Камчуга"

**Раздел 2**

**Сведения о местоположении границ объекта**

**1. Система координат** МСК-35, зона 3

**2. Сведения о характерных точках границ объекта**

Обозначение характерных точек границ	Координаты, м		Метод определения координат характерной точки	Средняя квадратическая погрешность положения характерной точки (M <sub>t</sub> ), м	Описание обозначения точки на местности (при наличии)
	X	Y			
1	2	3	4	5	6
1	436 193,53	3 320 995,78	Аналитический метод	0,10	—
2	436 177,00	3 320 982,15		0,10	
3	436 192,96	3 320 961,04		0,10	
4	436 290,65	3 320 979,30		0,10	
5	436 347,83	3 321 031,77		0,10	
6	436 476,45	3 321 026,52		0,10	
7	436 683,38	3 321 018,06		0,10	
8	436 960,12	3 320 946,31		0,10	
9	437 102,37	3 320 909,92		0,10	
10	437 229,09	3 320 966,47		0,10	
11	437 372,23	3 321 025,03		0,10	
12	437 784,76	3 321 193,02		0,10	
13	438 036,86	3 321 287,64		0,10	
14	438 464,32	3 322 102,87		0,10	
15	438 452,82	3 322 168,13		0,10	
16	438 938,00	3 322 341,34		0,10	
17	440 078,07	3 321 653,53		0,10	
18	441 318,04	3 320 931,90		0,10	
19	441 470,15	3 323 133,28		0,10	
20	441 652,75	3 324 361,25		0,10	
21	441 856,71	3 325 273,40		0,10	
22	441 944,86	3 325 665,03		0,10	
23	441 991,01	3 325 675,07		0,10	
24	441 986,47	3 325 695,98		0,10	
25	441 949,98	3 325 688,04		0,10	
26	442 104,18	3 326 381,93		0,10	
27	442 793,28	3 328 779,93		0,10	
28	443 345,16	3 330 207,67		0,10	
29	443 486,06	3 330 643,26		0,10	
30	443 584,48	3 330 992,01		0,10	
31	443 855,94	3 331 945,89		0,10	
32	443 878,90	3 332 027,40		0,10	
33	443 898,56	3 332 187,75		0,10	
34	443 932,73	3 332 453,80		0,10	
35	444 013,85	3 333 084,47		0,10	
36	444 023,05	3 333 156,11		0,10	
37	444 173,12	3 333 842,07		0,10	
38	444 221,66	3 334 068,67		0,10	
39	444 643,55	3 334 883,24		0,10	
40	444 852,19	3 335 346,67		0,10	
41	444 966,89	3 335 535,54		0,10	
42	445 269,38	3 336 281,90		0,10	
43	445 265,51	3 336 295,79		0,10	
44	445 389,05	3 336 551,05		0,10	
45	445 597,72	3 336 862,34		0,10	
46	445 805,42	3 337 116,67		0,10	
47	446 004,83	3 337 387,65		0,10	
48	446 235,81	3 337 741,67		0,10	
49	446 466,55	3 338 269,99		0,10	
50	446 631,24	3 338 659,92		0,10	
51	446 676,72	3 338 797,70		0,10	
52	446 842,41	3 339 306,79		0,10	

53	447 051,75	3 339 956,08	0,10
54	447 242,15	3 340 399,50	0,10
55	446 971,31	3 340 512,63	0,10
56	446 479,35	3 340 719,29	0,10
57	446 391,32	3 340 756,43	0,10
58	446 229,62	3 340 824,69	0,10
59	446 165,15	3 340 851,69	0,10
60	446 123,47	3 340 869,50	0,10
61	446 053,67	3 340 898,71	0,10
62	446 000,28	3 340 921,52	0,10
63	445 935,63	3 340 919,75	0,10
64	445 792,38	3 340 829,21	0,10
65	445 704,84	3 340 691,85	0,10
66	445 599,93	3 340 445,24	0,10
67	445 583,81	3 340 407,26	0,10
68	445 411,17	3 340 062,79	0,10
69	445 284,72	3 339 780,86	0,10
70	445 211,11	3 339 625,44	0,10
71	445 192,25	3 339 585,23	0,10
72	445 109,95	3 339 410,54	0,10
73	444 974,20	3 339 430,87	0,10
74	444 970,11	3 339 469,25	0,10
75	444 948,83	3 339 466,98	0,10
76	444 954,67	3 339 412,16	0,10
77	445 104,31	3 339 389,75	0,10
78	445 086,90	3 339 215,39	0,10
79	445 023,90	3 339 106,03	0,10
80	444 793,10	3 339 149,01	0,10
81	444 735,74	3 339 166,27	0,10
82	444 755,64	3 339 253,54	0,10
83	444 328,52	3 339 320,77	0,10
84	444 314,64	3 339 232,56	0,10
85	444 289,48	3 339 238,57	0,10
86	444 338,26	3 339 713,12	0,10
87	444 676,74	3 340 279,41	0,10
88	444 678,82	3 340 287,68	0,10
89	444 682,15	3 340 299,50	0,10
90	444 661,47	3 340 305,32	0,10
91	444 656,29	3 340 286,91	0,10
92	444 317,45	3 339 720,03	0,10
93	444 266,28	3 339 222,12	0,10
94	444 310,48	3 339 211,55	0,10
95	444 293,12	3 339 123,88	0,10
96	444 711,07	3 339 058,09	0,10
97	444 730,97	3 339 145,36	0,10
98	444 788,04	3 339 128,18	0,10
99	445 012,57	3 339 086,37	0,10
100	445 086,04	3 339 073,94	0,10
101	445 395,73	3 339 016,26	0,10
102	445 456,54	3 339 346,89	0,10
103	445 575,07	3 339 341,32	0,10
104	445 615,65	3 339 405,90	0,10
105	445 635,23	3 339 439,06	0,10
106	446 176,68	3 340 339,05	0,10
107	446 179,31	3 340 382,71	0,10
108	446 183,50	3 340 401,49	0,10
109	446 162,42	3 340 406,18	0,10
110	446 157,85	3 340 385,69	0,10
111	446 158,05	3 340 385,64	0,10
112	446 155,64	3 340 345,59	0,10
113	445 616,85	3 339 450,01	0,10
114	445 597,37	3 339 417,03	0,10
115	445 563,60	3 339 363,28	0,10
116	445 459,58	3 339 368,17	0,10

117	445 464,97	3 339 417,44	0,10
118	445 466,31	3 339 417,56	0,10
119	445 464,37	3 339 438,36	0,10
120	445 443,11	3 339 436,38	0,10
121	445 444,04	3 339 426,39	0,10
122	445 437,11	3 339 359,57	0,10
123	445 378,75	3 339 041,19	0,10
124	445 089,74	3 339 095,02	0,10
125	445 046,37	3 339 102,17	0,10
126	445 107,74	3 339 208,69	0,10
127	445 125,36	3 339 385,61	0,10
128	445 126,64	3 339 395,75	0,10
129	445 211,62	3 339 576,13	0,10
130	445 230,46	3 339 616,31	0,10
131	445 300,42	3 339 763,99	0,10
132	445 332,06	3 339 756,61	0,10
133	445 332,78	3 339 759,70	0,10
134	445 344,27	3 339 757,28	0,10
135	445 348,89	3 339 779,26	0,10
136	445 327,04	3 339 783,85	0,10
137	445 326,22	3 339 779,95	0,10
138	445 309,52	3 339 783,85	0,10
139	445 430,51	3 340 053,61	0,10
140	445 603,25	3 340 398,27	0,10
141	445 615,60	3 340 427,39	0,10
142	445 769,62	3 340 368,77	0,10
143	445 769,34	3 340 367,66	0,10
144	445 790,82	3 340 362,16	0,10
145	445 796,28	3 340 383,48	0,10
146	445 780,54	3 340 387,51	0,10
147	445 623,98	3 340 447,10	0,10
148	445 723,84	3 340 681,85	0,10
149	445 807,85	3 340 813,67	0,10
150	445 936,43	3 340 894,94	0,10
151	445 942,11	3 340 885,97	0,10
152	445 959,88	3 340 896,83	0,10
153	445 958,52	3 340 899,07	0,10
154	445 996,11	3 340 900,03	0,10
155	446 045,34	3 340 879,00	0,10
156	446 115,14	3 340 849,79	0,10
157	446 156,81	3 340 831,98	0,10
158	446 221,32	3 340 804,96	0,10
159	446 371,12	3 340 741,72	0,10
160	446 369,08	3 340 738,68	0,10
161	446 372,11	3 340 736,65	0,10
162	446 361,42	3 340 717,84	0,10
163	446 382,62	3 340 705,80	0,10
164	446 396,86	3 340 730,86	0,10
165	446 471,05	3 340 699,57	0,10
166	446 963,04	3 340 492,89	0,10
167	447 213,96	3 340 388,08	0,10
168	447 031,69	3 339 963,60	0,10
169	446 822,05	3 339 313,38	0,10
170	446 656,38	3 338 804,37	0,10
171	446 611,19	3 338 667,45	0,10
172	446 446,89	3 338 278,43	0,10
173	446 216,91	3 337 751,87	0,10
174	445 987,24	3 337 399,85	0,10
175	445 788,51	3 337 129,79	0,10
176	445 580,51	3 336 875,10	0,10
177	445 370,44	3 336 561,72	0,10
178	445 242,73	3 336 297,84	0,10
179	445 246,81	3 336 283,18	0,10
180	444 947,70	3 335 545,17	0,10

181	444 833,22	3 335 356,66		0,10	
182	444 624,28	3 334 892,57		0,10	
183	444 201,34	3 334 075,96		0,10	
184	444 152,21	3 333 846,59		0,10	
185	444 001,94	3 333 159,77		0,10	
186	443 992,62	3 333 087,20		0,10	
187	443 911,51	3 332 456,52		0,10	
188	443 877,33	3 332 190,42		0,10	
189	443 857,86	3 332 031,63		0,10	
190	443 835,35	3 331 951,72		0,10	
191	443 563,89	3 330 997,85		0,10	
192	443 465,58	3 330 649,46		0,10	
193	443 324,98	3 330 214,83		0,10	
194	442 772,98	3 328 786,75		0,10	
195	442 083,44	3 326 387,21		0,10	
196	441 927,70	3 325 686,23		0,10	
197	441 904,03	3 325 690,12		0,10	
198	441 900,56	3 325 669,00		0,10	
199	441 922,99	3 325 665,32		0,10	
200	441 835,83	3 325 278,08		0,10	
201	441 631,70	3 324 365,16		0,10	
202	441 448,86	3 323 135,59		0,10	
203	441 299,06	3 320 967,71		0,10	
204	440 088,98	3 321 671,94		0,10	
205	438 940,36	3 322 364,91		0,10	
206	438 428,60	3 322 182,21		0,10	
207	438 441,98	3 322 106,35		0,10	
208	438 021,70	3 321 304,81		0,10	
209	437 776,97	3 321 212,95		0,10	
210	437 364,14	3 321 044,85		0,10	
211	437 220,68	3 320 986,14		0,10	
212	437 100,45	3 320 932,50		0,10	
213	436 974,59	3 320 964,70		0,10	
214	436 982,40	3 321 028,06		0,10	
215	436 961,16	3 321 030,68		0,10	
216	436 953,69	3 320 970,08		0,10	
217	436 686,54	3 321 039,34		0,10	
218	436 477,32	3 321 047,90		0,10	
219	436 339,88	3 321 053,52		0,10	
220	436 280,69	3 320 999,21		0,10	
221	436 201,99	3 320 984,49		0,10	
1	436 193,53	3 320 995,78		0,10	
<b>3. Сведения о характерных точках части (частей) границы объекта</b>					
<b>1</b>	<b>2</b>	<b>3</b>	<b>4</b>	<b>5</b>	<b>6</b>
—	—	—	—	—	—



Схема расположения границ публичного сервитута  
" ВЛ-10 кВ "Камчуга""

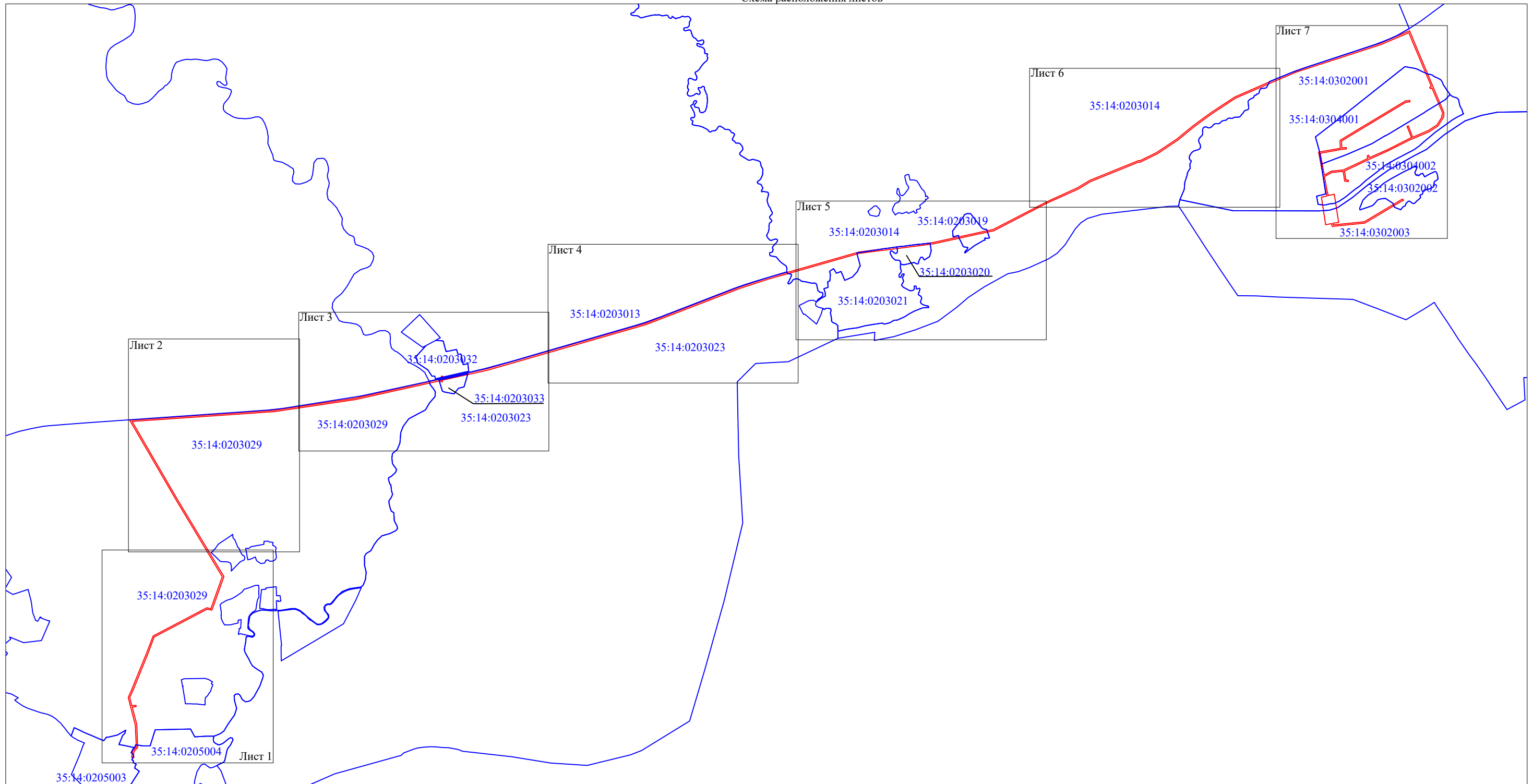
Утверждена  
Постановлением Администрации  
Тотемского муниципального округа  
от \_\_\_\_\_ № \_\_\_\_\_

Кадастровые номера земельных участков, в отношении которых испрашивается публичный сервитут: 35:14:0000000:202; 35:14:0000000:770; 35:14:0000000:786; 35:14:0000000:792;  
35:14:0000000:801; 35:14:0000000:909; 35:14:0000000:1144; 35:14:0203013:252; 35:14:0203014:335; 35:14:0203014:336; 35:14:0203023:54; 35:14:0203023:55; 35:14:0203029:174;  
35:14:0203029:326; 35:14:0203029:328; 35:14:0203029:376; 35:14:0203029:377; 35:14:0203029:399; 35:14:0205004:83; 35:14:0205004:590; 35:14:0302001:10; 35:14:0304001:268;  
35:14:0304002:165; 35:14:0304002:168; 35:14:0304002:443, земли кадастровых кварталов: 35:14:0203013; 35:14:0203014; 35:14:0203019; 35:14:0203020; 35:14:0203021; 35:14:0203023;  
35:14:0203029; 35:14:0203032; 35:14:0203033; 35:14:0205003; 35:14:0205004; 35:14:0302001; 35:14:0302002; 35:14:0302003; 35:14:0304001; 35:14:0304002.

Площадь испрашиваемого публичного сервитута: 822 043 кв.м.

Каталог координат: Приложение 1 на 4 листах

Схема расположения листов



Масштаб 1:60 000

Используемые условные знаки и обозначения:

- граница публичного сервитута;
- граница кадастрового квартала;
- 35:14:0102028 — номер кадастрового квартала.

Подпись \_\_\_\_\_ С.И. Лукьянов  
"06" июня 2024 г.



**Схема расположения границ публичного сервитута  
" ВЛ-10 кв "Камчуга"**



Масштаб 1:10000

**Используемые условные знаки и обозначения:**

- - граница публичного сервитута;
- 1 - характерная точка границ публичного сервитута, установленная при проведении кадастровых работ;
- - существующая часть границы, имеющиеся в ЕГРН сведения о которой достаточны для определения ее местоположения;
- - граница кадастрового квартала;
- :56 - кадастровый номер земельного участка, сведения о котором содержатся в ЕГРН;
- 35:14:0102028 - номер кадастрового квартала.



Схема расположения границ публичного сервитута  
" ВЛ-10 кВ "Камчуга""



Масштаб 1:10000

Используемые условные знаки и обозначения:

- - граница публичного сервитута;
- 1 - характерная точка границ публичного сервитута, установленная при проведении кадастровых работ;
- - существующая часть границы, имеющиеся в ЕГРН сведения о которой достаточны для определения ее местоположения;
- - граница кадастрового квартала;
- :56 - кадастровый номер земельного участка, сведения о котором содержатся в ЕГРН;
- 35:14:0102028 - номер кадастрового квартала.

Схема расположения границ публичного сервитута  
" ВЛ-10 кВ "Камчуга""



Масштаб 1:10000

Используемые условные знаки и обозначения:





-  - граница публичного сервитута;
-  1 - характерная точка границ публичного сервитута, установленная при проведении кадастровых работ;
-  - существующая часть границы, имеющиеся в ЕГРН сведения о которой достаточны для определения ее местоположения;
-  - граница кадастрового квартала;
- :56 - кадастровый номер земельного участка, сведения о котором содержатся в ЕГРН;
- 35:14:0102028 - номер кадастрового квартала.

Схема расположения границ публичного сервитута  
" ВЛ-10 кВ "Камчуга"

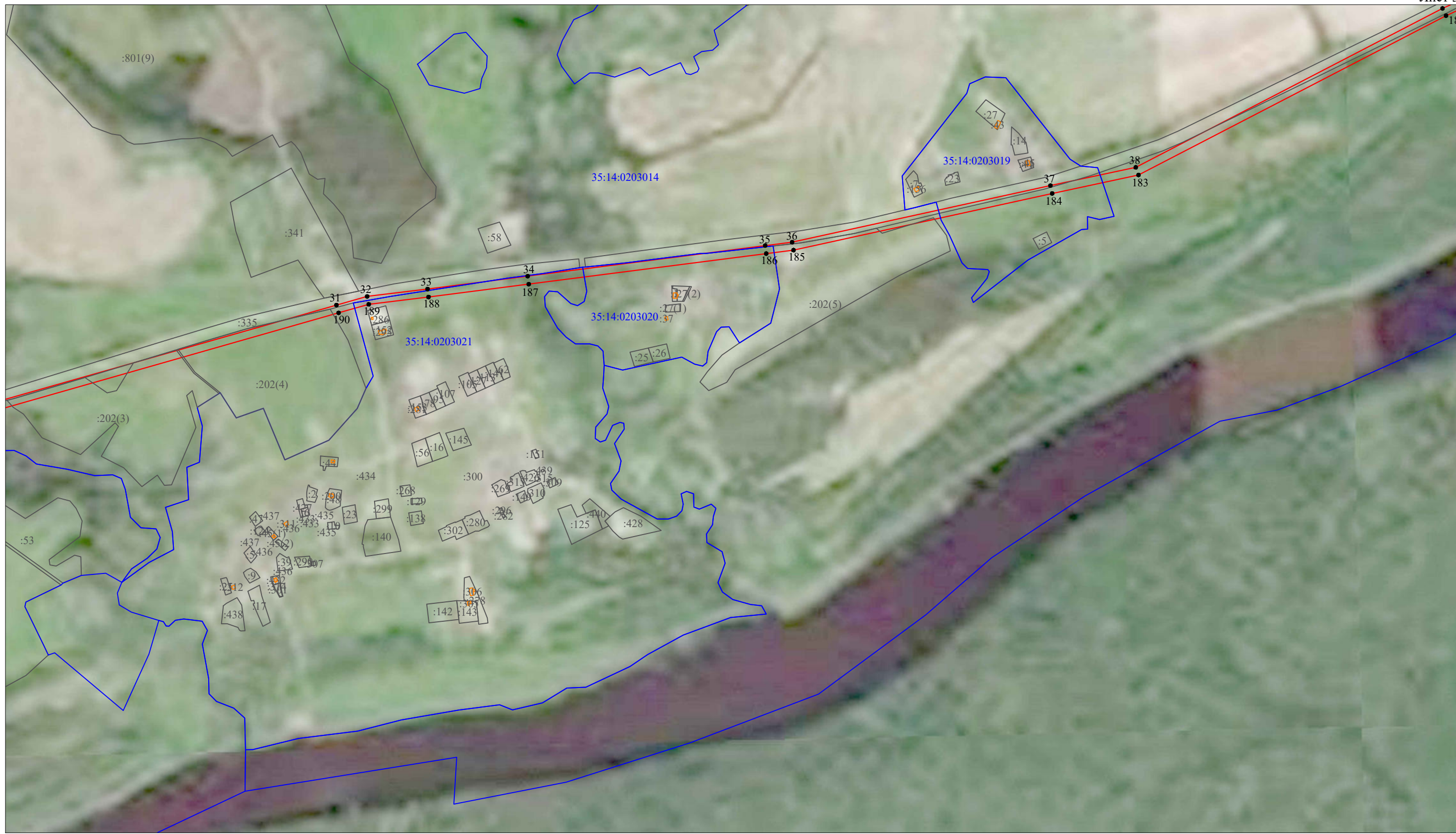


Масштаб 1:10000

Используемые условные знаки и обозначения:

- - граница публичного сервитута;
- 1 - характерная точка границ публичного сервитута, установленная при проведении кадастровых работ;
- - существующая часть границы, имеющиеся в ЕГРН сведения о которой достаточны для определения ее местоположения;
- - граница кадастрового квартала;
- :56 - кадастровый номер земельного участка, сведения о котором содержатся в ЕГРН;
- 35:14:0102028 - номер кадастрового квартала.

**Схема расположения границ публичного сервитута  
" ВЛ-10 кВ "Камчуга"**



Масштаб 1:10000

Используемые условные знаки и обозначения:

- - граница публичного сервитута;
- 1 - характерная точка границ публичного сервитута, установленная при проведении кадастровых работ;
- - существующая часть границы, имеющиеся в ЕГРН сведения о которой достаточны для определения ее местоположения;
- - граница кадастрового квартала;
- :56 - кадастровый номер земельного участка, сведения о котором содержатся в ЕГРН;
- 35:14:0102028 - номер кадастрового квартала.

Схема расположения границ публичного сервитута  
" ВЛ-10 кВ "Камчуга""

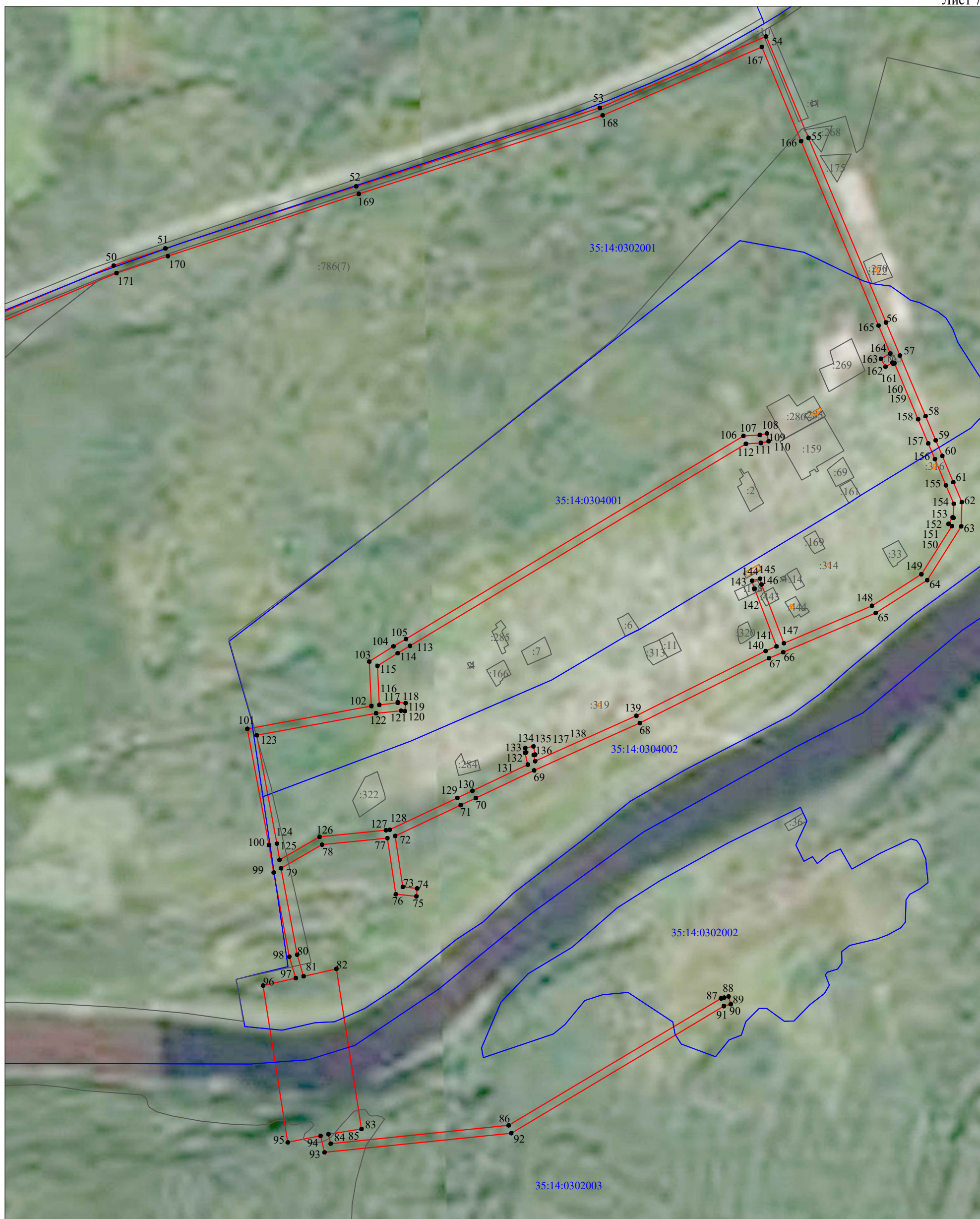


Масштаб 1:10000

Используемые условные знаки и обозначения:

- - граница публичного сервитута;
- 1 - характерная точка границ публичного сервитута, установленная при проведении кадастровых работ;
- - существующая часть границы, имеющиеся в ЕГРН сведения о которой достаточны для определения ее местоположения;
- - граница кадастрового квартала;
- :56 - кадастровый номер земельного участка, сведения о котором содержатся в ЕГРН;
- 35:14:0102028 - номер кадастрового квартала.

**Схема расположения границ публично сервитута  
" ВЛ-10 кВ "Камчуга"**



Масштаб 1:10000

**Используемые условные знаки и обозначения:**

- - граница публично сервитута;
- 1 - характерная точка границ публично сервитута, установленная при проведении кадастровых работ;
- - существующая часть границы, имеющиеся в ЕГРН сведения о которой достаточны для определения ее местоположения;
- - граница кадастрового квартала;
- :56 - кадастровый номер земельного участка, сведения о котором содержатся в ЕГРН;
- 35:14:0102028 - номер кадастрового квартала.

## ТЕКСТОВОЕ ОПИСАНИЕ

местоположения границ населенных пунктов, территориальных зон

Прохождение границы		Описание прохождения границы
от точки	до точки	
1	2	3
—	—	—