

ГРАФИЧЕСКОЕ ОПИСАНИЕ
местоположения границ населенных пунктов, территориальных
зон, особо охраняемых природных территорий, зон с особыми
условиями использования территории

Публичный сервитут объекта электросетевого хозяйства: ПС 110/10 кВ "Царева" (ВЛ-10 кВ Красный Бор)

(наименование объекта, местоположение границ которого описано (далее - объект))

Раздел 1

Сведения об объекте

Сведения об объекте		
№ п/п	Характеристики объекта	Описание характеристик
1	2	3
1	Местоположение объекта	Вологодская область, Тотемский р-н
2	Площадь объекта ± величина погрешности определения площади (P ± ΔP)	331 463 м ² ± 202 м ²
3	Иные характеристики объекта	Вид объекта реестра границ: Зона с особыми условиями использования территории Вид объекта по документу: Публичный сервитут объекта электросетевого хозяйства: ПС 110/10 кВ "Царева" (ВЛ-10 кВ Красный Бор) Наименование охраняемого объекта: ПС 110/10 кВ "Царева" (ВЛ-10 кВ Красный Бор)

Раздел 2

Сведения о местоположении границ объекта

1. Система координат МСК-35, зона 3

2. Сведения о характерных точках границ объекта

Обозначение характерных точек границ	Координаты, м		Метод определения координат характерной точки	Средняя квадратическая погрешность положения характерной точки (M _t), м	Описание обозначения точки на местности (при наличии)
	X	Y			
1	2	3	4	5	6
1	424 785,97	3 288 062,16	Аналитический метод	0,10	—
2	424 805,93	3 288 070,16			
3	424 801,32	3 288 081,65			
4	424 799,96	3 288 085,37			
5	424 656,81	3 288 531,39			
6	424 915,52	3 288 611,07			
7	424 917,06	3 288 611,54			
8	424 917,32	3 288 610,99			
9	424 936,64	3 288 619,99			
10	424 927,22	3 288 640,21			
11	424 907,90	3 288 631,21			
12	424 907,94	3 288 631,13			
13	424 650,37	3 288 551,80			
14	424 519,68	3 288 972,94			
15	423 349,58	3 289 395,40			
16	422 126,19	3 290 896,97			
17	422 110,25	3 290 944,82			
18	421 928,82	3 291 168,82			
19	421 883,28	3 291 195,11			
20	421 861,88	3 291 221,67			
21	421 817,67	3 291 276,43			
22	421 788,66	3 291 377,64			
23	421 789,53	3 292 064,75			
24	421 285,17	3 292 820,30			
25	421 309,57	3 293 717,46			
26	422 296,46	3 295 798,35			
27	423 659,85	3 296 851,80			
28	423 922,72	3 297 014,63			
29	424 143,41	3 297 094,19			
30	424 614,70	3 297 356,67			
31	424 920,02	3 297 429,73			
32	425 380,82	3 298 401,12			
33	425 601,53	3 298 739,88			
34	425 617,55	3 298 729,23			
35	425 647,48	3 298 708,87			
36	425 667,92	3 298 719,56			
37	425 656,44	3 298 737,71			
38	425 648,92	3 298 733,77			
39	425 629,50	3 298 746,98			
40	425 595,40	3 298 769,66			
41	425 369,90	3 298 423,55			
42	425 045,26	3 298 773,32			
43	425 042,92	3 298 777,14			
44	425 038,33	3 298 787,35			
45	425 018,59	3 298 778,48			
46	425 027,17	3 298 759,40			
47	425 028,45	3 298 759,97			
48	425 357,92	3 298 404,99			
49	425 358,63	3 298 404,26			
50	424 905,07	3 297 448,16			
51	424 606,86	3 297 376,80			
52	424 134,52	3 297 113,73			

53	423 919,27	3 297 036,13		0,10	
54	423 888,61	3 297 055,06		0,10	
55	423 656,60	3 297 200,59		0,10	
56	423 657,14	3 297 201,72		0,10	
57	423 638,26	3 297 210,80		0,10	
58	423 628,93	3 297 191,41		0,10	
59	423 638,54	3 297 186,79		0,10	
60	423 642,37	3 297 184,26		0,10	
61	423 877,30	3 297 036,89		0,10	
62	423 897,70	3 297 024,30		0,10	
63	423 647,64	3 296 869,41		0,10	
64	422 279,32	3 295 812,15		0,10	
65	421 288,30	3 293 722,55		0,10	
66	421 263,59	3 292 814,08		0,10	
67	421 768,12	3 292 058,27		0,10	
68	421 767,26	3 291 374,65		0,10	
69	421 798,30	3 291 266,36		0,10	
70	421 845,23	3 291 208,22		0,10	
71	421 869,13	3 291 178,57		0,10	
72	421 914,69	3 291 152,27		0,10	
73	422 091,18	3 290 934,37		0,10	
74	422 107,13	3 290 886,49		0,10	
75	423 336,73	3 289 377,29		0,10	
76	424 502,40	3 288 956,43		0,10	
77	424 629,59	3 288 546,55		0,10	
78	424 485,68	3 288 502,27		0,10	
79	424 491,98	3 288 481,82		0,10	
80	424 636,02	3 288 526,14		0,10	
81	424 778,50	3 288 081,74		0,10	
82	424 778,17	3 288 081,61		0,10	
1	424 785,97	3 288 062,16		0,10	
3. Сведения о характерных точках части (частей) границы объекта					
1	2	3	4	5	6
—	—	—	—	—	—

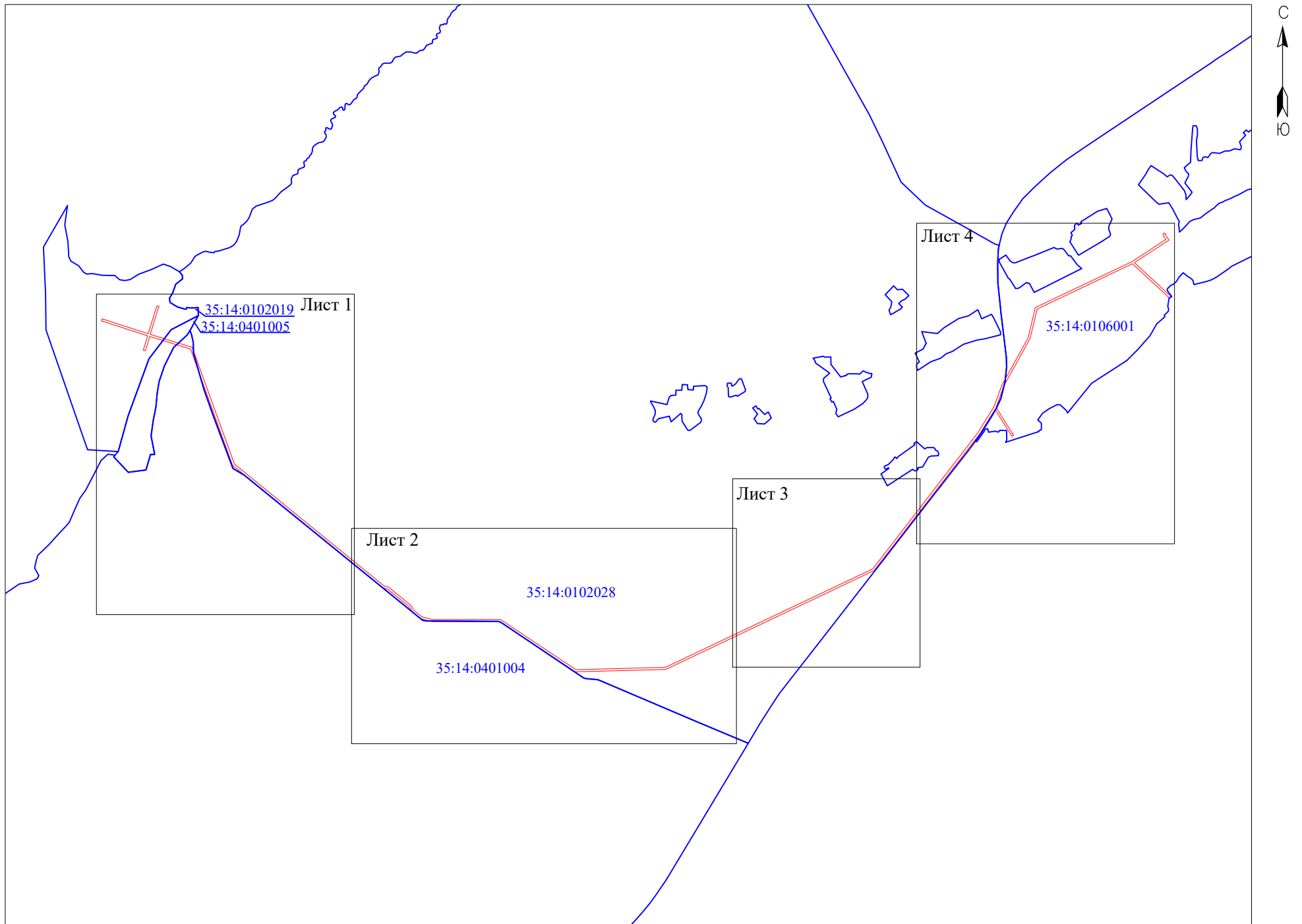
**Схема расположения границ публичного сервитута
"ПС 110/10 кВ "Царева" (ВЛ-10 кВ Красный Бор)"**

Кадастровые номера земельных участков, в отношении которых испрашивается публичный сервитут: 35:14:0000000:731; 35:14:0000000:769; 35:14:0000000:785; 35:14:0000000:794; 35:14:0000000:811; 35:14:0000000:893; 35:14:0000000:936; 35:14:0000000:1213; 35:14:0000000:1247; 35:14:0102019:253; 35:14:0102019:417; 35:14:0102019:443; 35:14:0102028:24; 35:14:0102028:63; 35:14:0102028:166; 35:14:0102028:167; 35:14:0102028:168; 35:14:0102028:170; 35:14:0102028:171; 35:14:0102028:49935:14:0102028:621; 35:14:0106001:361; 35:14:0106001:363; 35:14:0106001:364; 35:14:0106001:498; 35:14:0106001:502; 35:14:0106001:504, земли кадастровых кварталов: 35:14:0102019; 35:14:0102028; 35:14:0106001; 35:14:0401004; 35:14:0401005.

Площадь испрашиваемого публичного сервитута: 331 463 кв.м.




Каталог координат: Приложение 1 на 2 листах

Схема расположения листов



Масштаб 1:50000

Используемые условные знаки и обозначения:

-  - граница публичного сервитута;
-  - граница кадастрового квартала;
-  35:14:0102028 - номер кадастрового квартала.

Подпись _____

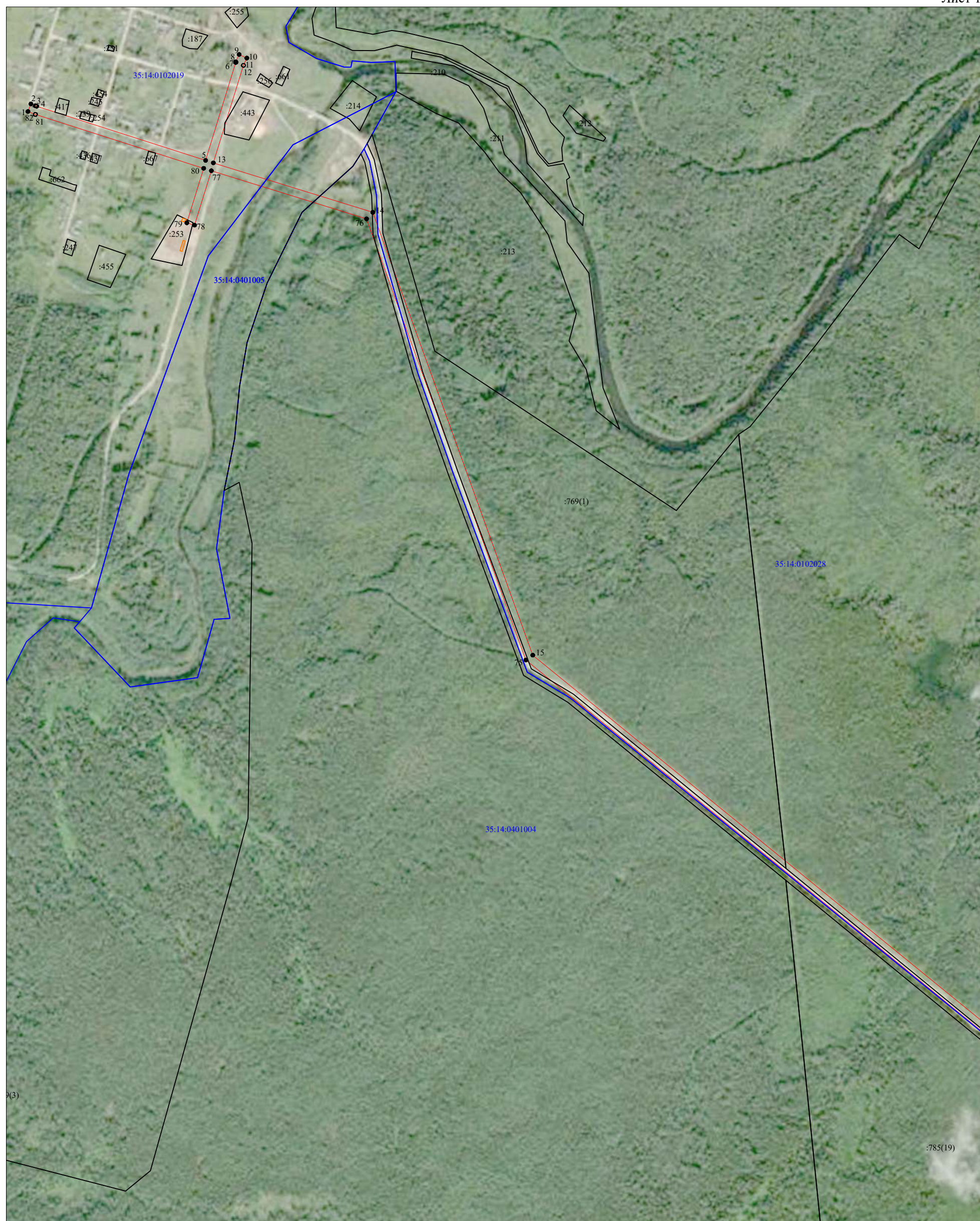


С.И. Лукьянов

"19" июня 2024 г.

Схема расположения границ публичного сервитута
"ПС 110/10 кВ "Царева" (ВЛ-10 кВ Красный Бор)"

Лист 1



Масштаб 1:10000

Используемые условные знаки и обозначения:





-  - граница публичного сервитута;
-  1 - характерная точка границ публичного сервитута, установленная при проведении кадастровых работ;
-  - существующая часть границы, имеющиеся в ЕГРН сведения о которой достаточны для определения ее местоположения;
-  - граница кадастрового квартала;
- :56 - кадастровый номер земельного участка, сведения о котором содержатся в ЕГРН;
- 35:14:0401004 - номер кадастрового квартала.

Схема расположения границ публичного сервитута
"ПС 110/10 кВ "Царева" (ВЛ-10 кВ Красный Бор)"



Масштаб 1:10000

Используемые условные знаки и обозначения:

- - граница публичного сервитута;
- 1 - характерная точка границ публичного сервитута, установленная при проведении кадастровых работ;
- - существующая часть границы, имеющиеся в ЕГРН сведения о которой достаточны для определения ее местоположения;
- - граница кадастрового квартала;
- :56 - кадастровый номер земельного участка, сведения о котором содержатся в ЕГРН;
- 35:14:0401004 - номер кадастрового квартала.

**Схема расположения границ публичного сервитута
"ПС 110/10 кВ "Царева" (ВЛ-10 кВ Красный Бор)"**

Лист 3



Масштаб 1:10000

Используемые условные знаки и обозначения:


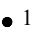
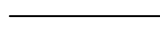

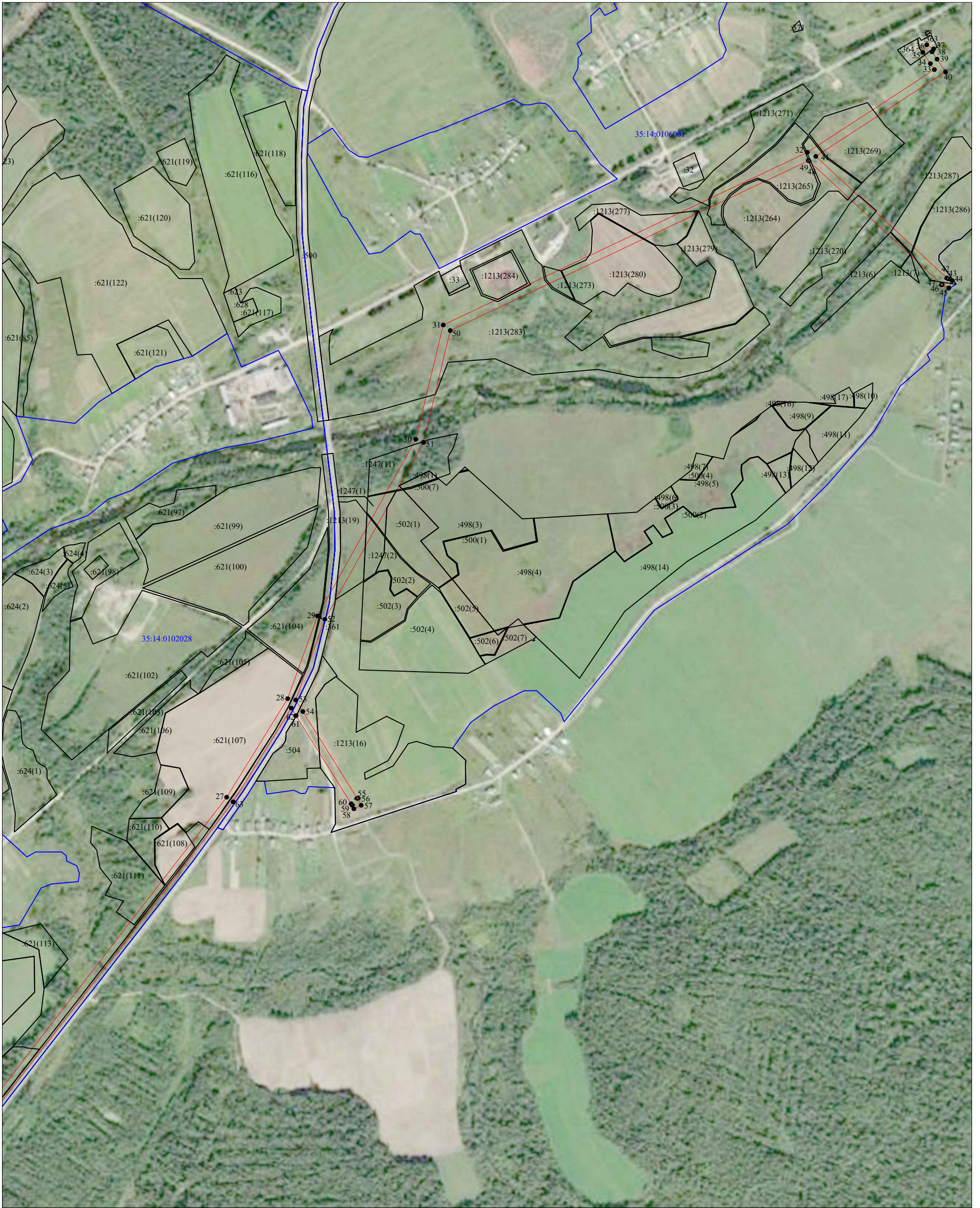




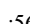
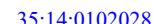
-  - граница публичного сервитута;
-  1 - характерная точка границ публичного сервитута, установленная при проведении кадастровых работ;
-  - существующая часть границы, имеющиеся в ЕГРН сведения о которой достаточны для определения ее местоположения;
-  - граница кадастрового квартала;
- :56 - кадастровый номер земельного участка, сведения о котором содержатся в ЕГРН;
- 35:14:0102028 - номер кадастрового квартала.

Схема расположения границ публичного сервитута
"ПС 110/10 кВ "Царева" (ВЛ-10 кВ Красный Бор)"



Масштаб 1:10000

Используемые условные знаки и обозначения:

-  - граница публичного сервитута;
-  1 - характерная точка границ публичного сервитута, установленная при проведении кадастровых работ;
-  - существующая часть границы, имеющиеся в ЕГРН сведения о которой достаточны для определения ее местоположения;
-  - граница кадастрового квартала;
-  :56 - кадастровый номер земельного участка, сведения о котором содержатся в ЕГРН;
-  35:14:0102028 - номер кадастрового квартала.

ТЕКСТОВОЕ ОПИСАНИЕ

местоположения границ населенных пунктов, территориальных зон

Прохождение границы		Описание прохождения границы
от точки	до точки	
1	2	3
—	—	—