

ГРАФИЧЕСКОЕ ОПИСАНИЕ
местоположения границ населенных пунктов, территориальных
зон, особо охраняемых природных территорий, зон с особыми
условиями использования территории

Публичный сервитут объекта электросетевого хозяйства: Подстанция "Тотьма-2" (ВЛ-10 кВ "Кр. Знамя")

(наименование объекта, местоположение границ которого описано (далее - объект))

Раздел 1

Сведения об объекте		
№ п/п	Характеристики объекта	Описание характеристик
1	2	3
1	Местоположение объекта	Вологодская область, Тотемский р-н
2	Площадь объекта ± величина погрешности определения площади (P ± ΔP)	631 363 м ² ± 278 м ²
3	Иные характеристики объекта	Вид объекта реестра границ: Зона с особыми условиями использования территории Вид объекта по документу: Публичный сервитут объекта электросетевого хозяйства: Подстанция "Тотьма-2" (ВЛ-10 кВ "Кр. Знамя") Наименование охраняемого объекта: Подстанция "Тотьма-2" (ВЛ-10 кВ "Кр. Знамя")

Раздел 2

Сведения о местоположении границ объекта

1. Система координат МСК-35, зона 3					
2. Сведения о характерных точках границ объекта					
Обозначение характерных точек границ	Координаты, м		Метод определения координат характерной точки	Средняя квадратическая погрешность положения характерной точки (M _t), м	Описание обозначения точки на местности (при наличии)
	X	Y			
1	2	3	4	5	6
1	454 106,02	3 313 043,06	Аналитический метод	0,10	—
2	454 111,28	3 313 052,77		0,10	
3	454 115,32	3 313 057,20		0,10	
4	454 157,28	3 313 224,60		0,10	
5	453 752,33	3 313 480,59		0,10	
6	453 646,46	3 313 639,26		0,10	
7	453 640,05	3 313 648,71		0,10	
8	453 597,85	3 314 388,84		0,10	
9	453 586,23	3 314 546,15		0,10	
10	453 380,24	3 314 691,22		0,10	
11	453 073,08	3 314 906,02		0,10	
12	452 774,22	3 315 339,66		0,10	
13	452 677,36	3 315 459,61		0,10	
14	452 218,26	3 316 028,20		0,10	
15	451 880,89	3 316 444,81		0,10	
16	451 354,22	3 316 571,54		0,10	
17	451 453,81	3 317 070,44		0,10	
18	451 493,08	3 317 267,64		0,10	
19	451 236,96	3 317 691,98		0,10	
20	451 232,08	3 317 763,69		0,10	
21	451 200,76	3 318 278,07		0,10	
22	451 171,28	3 318 661,85		0,10	
23	451 101,55	3 319 534,87		0,10	
24	451 245,87	3 319 613,75		0,10	
25	451 303,19	3 319 614,98		0,10	
26	451 506,18	3 319 620,61		0,10	
27	451 885,78	3 319 452,78		0,10	
28	451 891,02	3 319 450,87		0,10	
29	451 901,13	3 319 446,42		0,10	
30	451 909,78	3 319 466,07		0,10	
31	451 890,69	3 319 474,48		0,10	
32	451 890,51	3 319 474,08		0,10	
33	451 622,66	3 319 592,24		0,10	
34	451 515,58	3 319 639,85		0,10	
35	451 465,79	3 319 717,12		0,10	
36	451 466,75	3 319 717,86		0,10	
37	451 454,06	3 319 734,51		0,10	
38	451 436,96	3 319 721,48		0,10	
39	451 443,21	3 319 713,32		0,10	
40	451 445,25	3 319 709,49		0,10	
41	451 489,03	3 319 641,54		0,10	
42	451 302,67	3 319 636,37		0,10	
43	451 240,19	3 319 635,04		0,10	
44	451 086,54	3 319 551,06		0,10	
45	450 671,86	3 319 460,06		0,10	
46	450 672,50	3 319 530,65		0,10	
47	450 890,64	3 319 716,60		0,10	
48	450 898,13	3 319 708,12		0,10	
49	450 914,18	3 319 722,29		0,10	
50	450 906,89	3 319 730,55		0,10	
51	450 987,03	3 319 799,73		0,10	
52	451 059,23	3 319 822,01		0,10	

53	451 128,85	3 319 922,14	0,10
54	451 130,17	3 319 921,43	0,10
55	451 140,14	3 319 939,82	0,10
56	451 121,29	3 319 950,04	0,10
57	451 116,52	3 319 941,24	0,10
58	451 114,12	3 319 938,44	0,10
59	451 045,87	3 319 840,29	0,10
60	450 976,44	3 319 818,86	0,10
61	450 883,03	3 319 738,23	0,10
62	450 651,19	3 319 540,61	0,10
63	450 650,42	3 319 455,36	0,10
64	450 518,08	3 319 426,38	0,10
65	450 466,55	3 319 406,84	0,10
66	450 406,48	3 319 555,66	0,10
67	450 408,66	3 319 556,10	0,10
68	450 404,40	3 319 577,19	0,10
69	450 388,01	3 319 573,86	0,10
70	450 376,06	3 319 572,38	0,10
71	450 378,86	3 319 551,05	0,10
72	450 384,95	3 319 551,81	0,10
73	450 446,55	3 319 399,21	0,10
74	450 400,69	3 319 381,62	0,10
75	450 149,32	3 319 275,03	0,10
76	450 056,80	3 319 319,01	0,10
77	450 045,09	3 319 410,52	0,10
78	450 031,08	3 319 525,25	0,10
79	450 036,20	3 319 526,84	0,10
80	450 029,84	3 319 547,42	0,10
81	450 016,15	3 319 543,19	0,10
82	450 007,63	3 319 540,79	0,10
83	450 023,85	3 319 407,87	0,10
84	450 033,83	3 319 329,92	0,10
85	449 875,76	3 319 404,96	0,10
86	449 880,43	3 319 518,96	0,10
87	449 880,19	3 319 520,56	0,10
88	449 881,55	3 319 531,12	0,10
89	449 859,97	3 319 533,90	0,10
90	449 857,21	3 319 512,54	0,10
91	449 858,74	3 319 512,35	0,10
92	449 854,75	3 319 414,98	0,10
93	449 746,63	3 319 466,70	0,10
94	449 521,42	3 319 522,89	0,10
95	449 447,38	3 319 676,58	0,10
96	449 450,31	3 319 678,01	0,10
97	449 440,85	3 319 697,40	0,10
98	449 430,71	3 319 692,45	0,10
99	449 417,70	3 319 688,87	0,10
100	449 494,42	3 319 529,63	0,10
101	449 053,68	3 319 639,79	0,10
102	449 012,52	3 319 655,49	0,10
103	449 248,15	3 319 940,41	0,10
104	449 244,50	3 319 943,56	0,10
105	449 245,48	3 319 945,28	0,10
106	449 226,60	3 319 956,04	0,10
107	449 215,77	3 319 937,06	0,10
108	449 217,02	3 319 936,34	0,10
109	448 995,84	3 319 668,89	0,10
110	448 773,67	3 320 013,64	0,10
111	448 662,16	3 320 186,26	0,10
112	448 482,89	3 320 177,54	0,10
113	448 333,03	3 320 083,95	0,10
114	448 252,58	3 320 034,61	0,10
115	448 178,21	3 320 027,84	0,10
116	447 751,61	3 319 988,48	0,10

117	445 206,68	3 319 760,69	0,10
118	443 516,96	3 319 614,67	0,10
119	443 031,47	3 319 900,58	0,10
120	442 973,40	3 319 937,07	0,10
121	442 622,15	3 320 142,60	0,10
122	441 396,32	3 320 861,83	0,10
123	441 348,42	3 320 889,62	0,10
124	441 304,38	3 320 915,92	0,10
125	441 243,74	3 320 951,50	0,10
126	440 891,67	3 321 158,75	0,10
127	440 510,33	3 321 386,13	0,10
128	439 898,35	3 321 752,48	0,10
129	438 948,11	3 322 317,36	0,10
130	438 454,31	3 322 138,73	0,10
131	438 449,50	3 322 109,47	0,10
132	438 025,15	3 321 299,82	0,10
133	437 885,50	3 321 174,66	0,10
134	437 477,28	3 320 989,13	0,10
135	437 338,18	3 320 866,88	0,10
136	436 686,97	3 321 033,63	0,10
137	436 468,68	3 321 043,33	0,10
138	436 350,93	3 321 048,14	0,10
139	436 275,70	3 320 980,27	0,10
140	436 242,91	3 320 980,03	0,10
141	436 202,38	3 320 980,03	0,10
142	436 186,55	3 321 000,39	0,10
143	436 169,65	3 320 987,26	0,10
144	436 176,13	3 320 978,93	0,10
145	436 191,91	3 320 958,63	0,10
146	436 242,99	3 320 958,63	0,10
147	436 283,99	3 320 958,93	0,10
148	436 358,78	3 321 026,40	0,10
149	436 467,77	3 321 021,95	0,10
150	436 683,81	3 321 012,35	0,10
151	437 343,82	3 320 843,35	0,10
152	437 489,02	3 320 970,96	0,10
153	437 886,97	3 321 151,82	0,10
154	437 897,34	3 321 129,62	0,10
155	438 093,76	3 320 275,60	0,10
156	438 019,79	3 319 613,43	0,10
157	438 025,29	3 319 615,79	0,10
158	438 001,42	3 319 401,90	0,10
159	438 012,33	3 319 400,68	0,10
160	438 036,91	3 319 620,79	0,10
161	438 042,41	3 319 623,16	0,10
162	438 115,43	3 320 276,85	0,10
163	437 917,69	3 321 136,62	0,10
164	437 905,00	3 321 163,40	0,10
165	438 042,31	3 321 286,46	0,10
166	438 470,05	3 322 102,59	0,10
167	438 473,39	3 322 122,88	0,10
168	438 945,88	3 322 293,79	0,10
169	439 887,38	3 321 734,10	0,10
170	440 499,36	3 321 367,76	0,10
171	440 880,76	3 321 140,33	0,10
172	441 232,90	3 320 933,06	0,10
173	441 293,48	3 320 897,50	0,10
174	441 337,56	3 320 871,18	0,10
175	441 385,54	3 320 843,34	0,10
176	442 611,33	3 320 124,13	0,10
177	442 962,30	3 319 918,77	0,10
178	443 020,34	3 319 882,30	0,10
179	443 511,99	3 319 592,76	0,10
180	445 208,56	3 319 739,37	0,10

181	447 753,55	3 319 967,16		0,10	
182	448 180,17	3 320 006,53		0,10	
183	448 259,50	3 320 013,75		0,10	
184	448 332,40	3 320 058,46		0,10	
185	448 343,91	3 320 044,37		0,10	
186	448 360,64	3 320 058,04		0,10	
187	448 360,05	3 320 058,76		0,10	
188	448 362,19	3 320 060,84		0,10	
189	448 354,10	3 320 071,88		0,10	
190	448 489,50	3 320 156,43		0,10	
191	448 650,88	3 320 164,28		0,10	
192	448 755,69	3 320 002,04		0,10	
193	448 987,67	3 319 642,06		0,10	
194	449 047,24	3 319 619,34		0,10	
195	449 511,37	3 319 503,34		0,10	
196	449 739,35	3 319 446,46		0,10	
197	449 860,17	3 319 388,67		0,10	
198	450 042,34	3 319 302,19		0,10	
199	450 148,82	3 319 251,57		0,10	
200	450 408,71	3 319 361,77		0,10	
201	450 464,17	3 319 383,05		0,10	
202	450 524,19	3 319 405,82		0,10	
203	450 663,33	3 319 436,28		0,10	
204	451 080,64	3 319 527,85		0,10	
205	451 149,95	3 318 660,18		0,10	
206	451 179,41	3 318 276,60		0,10	
207	451 210,73	3 317 762,31		0,10	
208	451 215,96	3 317 685,36		0,10	
209	451 470,47	3 317 263,68		0,10	
210	451 432,83	3 317 074,61		0,10	
211	451 331,38	3 316 566,46		0,10	
212	451 265,15	3 316 387,45		0,10	
213	451 264,56	3 316 387,62		0,10	
214	451 258,60	3 316 367,43		0,10	
215	451 279,32	3 316 361,32		0,10	
216	451 283,04	3 316 373,93		0,10	
217	451 348,45	3 316 550,92		0,10	
218	451 868,83	3 316 425,70		0,10	
219	452 201,62	3 316 014,75		0,10	
220	452 660,71	3 315 446,17		0,10	
221	452 757,06	3 315 326,85		0,10	
222	453 057,65	3 314 890,69		0,10	
223	453 367,95	3 314 673,71		0,10	
224	453 565,64	3 314 534,48		0,10	
225	453 576,50	3 314 387,44		0,10	
226	453 619,03	3 313 641,59		0,10	
227	453 622,09	3 313 637,08		0,10	
228	453 619,90	3 313 635,00		0,10	
229	453 609,66	3 313 625,95		0,10	
230	453 612,28	3 313 622,99		0,10	
231	453 611,34	3 313 622,40		0,10	
232	453 623,01	3 313 603,95		0,10	
233	453 637,98	3 313 613,42		0,10	
234	453 737,05	3 313 464,93		0,10	
235	454 132,76	3 313 214,78		0,10	
236	454 096,85	3 313 071,56		0,10	
237	454 086,99	3 313 053,38		0,10	
1	454 106,02	3 313 043,06		0,10	
3. Сведения о характерных точках части (частей) границы объекта					
1	2	3	4	5	6
—	—	—	—	—	—

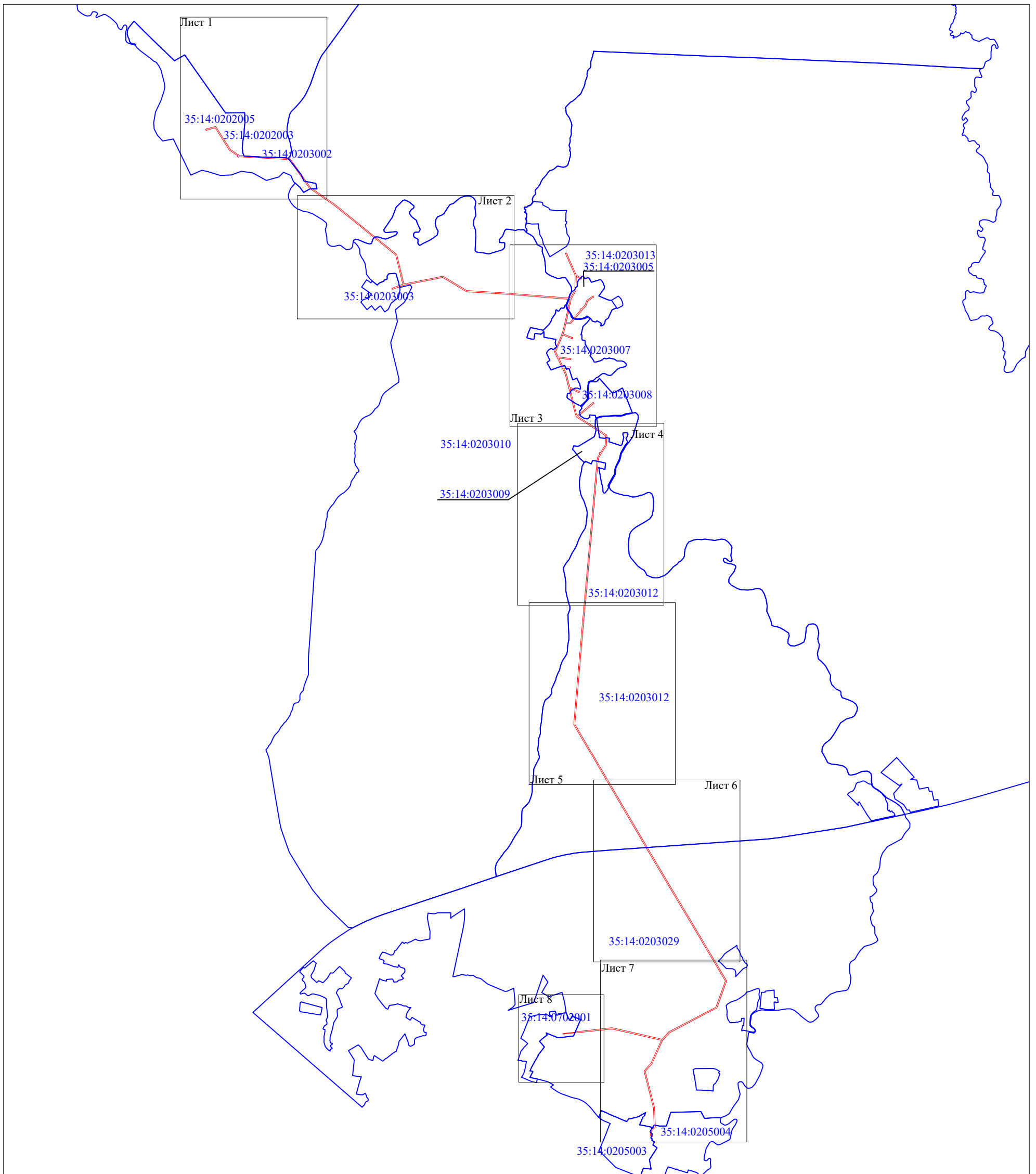
**Схема расположения границ публичного сервитута
"Подстанция "Тотма-2" (ВЛ-10 кВ "Кр. Знамя")"**

Утверждена
Постановлением Администрации
Тотемского муниципального округа
от _____ № _____

Кадастровые номера земельных участков, в отношении которых испрашивается публичный сервитут: 35:14:0000000:770; 35:14:0000000:792; 35:14:0000000:795;
35:14:0000000:855; 35:14:0000000:892; 35:14:0000000:898; 35:14:0000000:920; 35:14:0000000:935; 35:14:0000000:1144; 35:14:0000000:1258; 35:14:0203007:104;
35:14:0203007:187; 35:14:0203007:367; 35:14:0203007:368; 35:14:0203007:488; 35:14:0203009:3; 35:14:0203009:5; 35:14:0203010:176; 35:14:0203012:44;
35:14:0203012:121; 35:14:0203012:132; 35:14:0203012:150; 35:14:0203012:158; 35:14:0203029:174; 35:14:0203029:311; 35:14:0203029:376; 35:14:0203029:377;
35:14:0203029:399; 35:14:0203029:418; 35:14:0205003:66; 35:14:0205004:83; 35:14:0205004:590; 35:14:0702001:401; 35:14:0702001:478, земли кадастровых
кварталов: 35:14:0202003; 35:14:0202005; 35:14:0203002; 35:14:0203003; 35:14:0203005; 35:14:0203007; 35:14:0203008; 35:14:0203009; 35:14:0203010;
35:14:0203012; 35:14:0203013; 35:14:0203029; 35:14:0205003; 35:14:0205004; 35:14:0702001.



Площадь испрашиваемого публичного сервитута: 631 363 кв.м.

Каталог координат: Приложение 1 на 4 листах



Масштаб 1:70 000

Используемые условные знаки и обозначения:

-  - граница публичного сервитута;
-  - граница кадастрового квартала;
- 35:14:0102028 - номер кадастрового квартала.

Подпись _____



С.И. Лукьянов

"05" июня 2024 г.

Схема расположения границ публичного сервитута
"Подстанция "Тотьма-2" (ВЛ-10 кВ "Кр. Знамя")"



Масштаб 1:10000

Используемые условные знаки и обозначения:





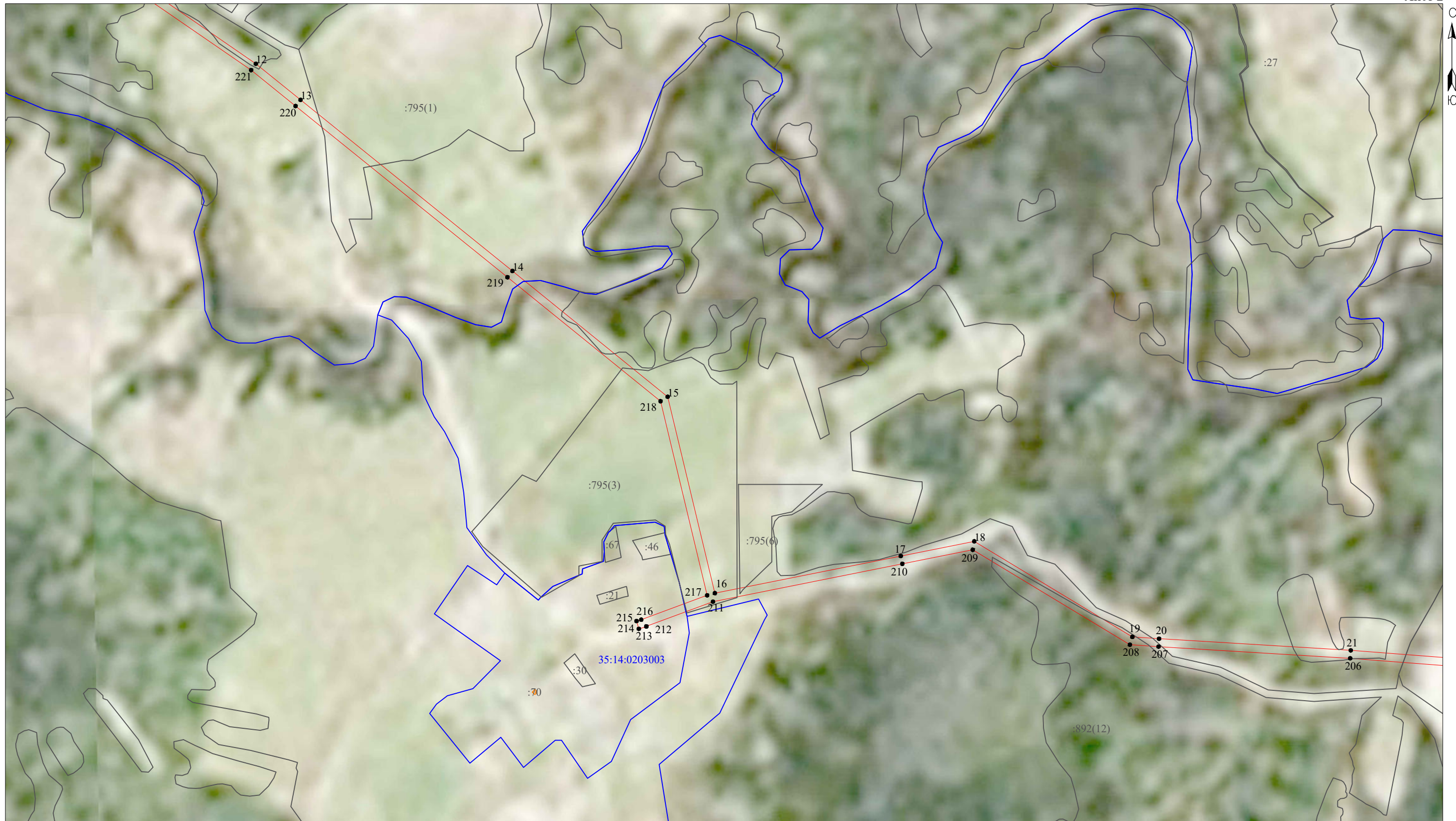
-  - граница публичного сервитута;
-  1 - характерная точка границ публичного сервитута, установленная при проведении кадастровых работ;
-  - существующая часть границы, имеющиеся в ЕГРН сведения о которой достаточны для определения ее местоположения;
-  - граница кадастрового квартала;
- :56 - кадастровый номер земельного участка, сведения о котором содержатся в ЕГРН;
- 35:14:0102028 - номер кадастрового квартала.

Схема расположения границ публичного сервитута
"Подстанция "Тотьма-2" (ВЛ-10 кВ "Кр. Знамя")"



Масштаб 1:10000

Используемые условные знаки и обозначения:

- - граница публичного сервитута;
- 1 - характерная точка границ публичного сервитута, установленная при проведении кадастровых работ;
- - существующая часть границы, имеющиеся в ЕГРН сведения о которой достаточны для определения ее местоположения;
- - граница кадастрового квартала;
- :56 - кадастровый номер земельного участка, сведения о котором содержатся в ЕГРН;
- 35:14:0102028 - номер кадастрового квартала.

**Схема расположения границ публичного сервитута
"Подстанция "Тотьма-2" (ВЛ-10 кВ "Кр. Знамя")"**

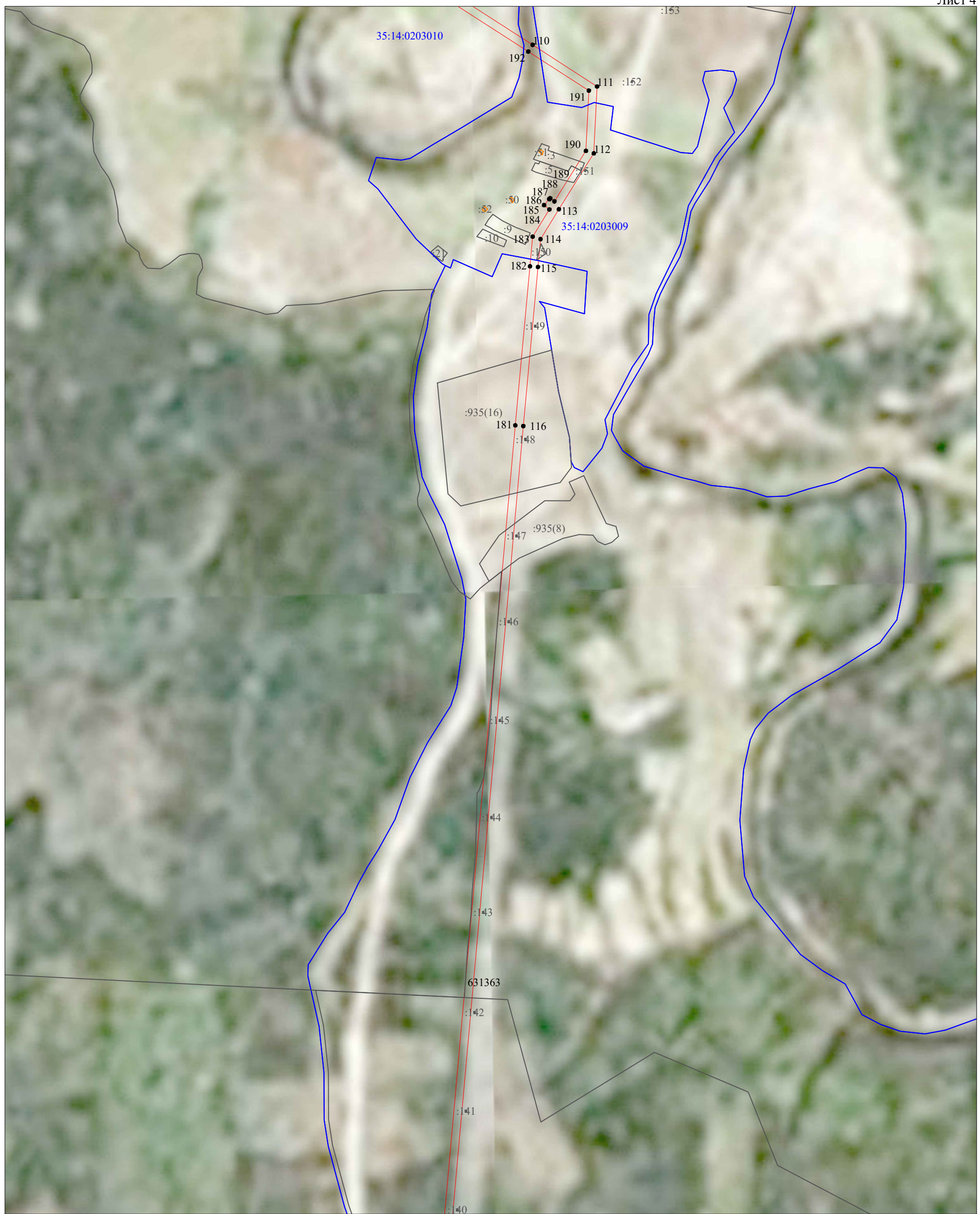


Масштаб 1:10000

Используемые условные знаки и обозначения:

- - граница публичного сервитута;
- 1 - характерная точка границ публичного сервитута, установленная при проведении кадастровых работ;
- - существующая часть границы, имеющиеся в ЕГРН сведения о которой достаточны для определения ее местоположения;
- - граница кадастрового квартала;
- :56 - кадастровый номер земельного участка, сведения о котором содержатся в ЕГРН;
- 35:14:0102028 - номер кадастрового квартала.

**Схема расположения границ публичного сервитута
"Подстанция "Тотьма-2" (ВЛ-10 кВ "Кр. Знамя")"**



Масштаб 1:10000

Используемые условные знаки и обозначения:

- - граница публичного сервитута;
- 1 - характерная точка границ публичного сервитута, установленная при проведении кадастровых работ;
- - существующая часть границы, имеющиеся в ЕГРН сведения о которой достаточны для определения ее местоположения;
- (blue) - граница кадастрового квартала;
- :56 - кадастровый номер земельного участка, сведения о котором содержатся в ЕГРН;
- 35:14:0102028 - номер кадастрового квартала.

Схема расположения границ публичного сервитута
"Подстанция "Тотьма-2" (ВЛ-10 кВ "Кр. Знамя")"

Лист 5



Масштаб 1:10000

Используемые условные знаки и обозначения:





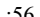


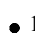
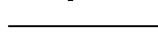

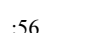
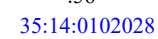
-  - граница публичного сервитута;
-  1 - характерная точка границ публичного сервитута, установленная при проведении кадастровых работ;
-  - существующая часть границы, имеющаяся в ЕГРН сведения о которой достаточны для определения ее местоположения;
-  - граница кадастрового квартала;
-  - кадастровый номер земельного участка, сведения о котором содержатся в ЕГРН;
-  - номер кадастрового квартала.

Схема расположения границ публичного сервитута
"Подстанция "Тотьма-2" (ВЛ-10 кВ "Кр. Знамя")"



Масштаб 1:10000

Используемые условные знаки и обозначения:

-  - граница публичного сервитута;
-  1 - характерная точка границ публичного сервитута, установленная при проведении кадастровых работ;
-  - существующая часть границы, имеющиеся в ЕГРН сведения о которой достаточны для определения ее местоположения;
-  - граница кадастрового квартала;
-  :56 - кадастровый номер земельного участка, сведения о котором содержатся в ЕГРН;
-  35:14:0102028 - номер кадастрового квартала.

**Схема расположения границ публичного сервитута
"Подстанция "Тотьма-2" (ВЛ-10 кВ "Кр. Знамя")"**



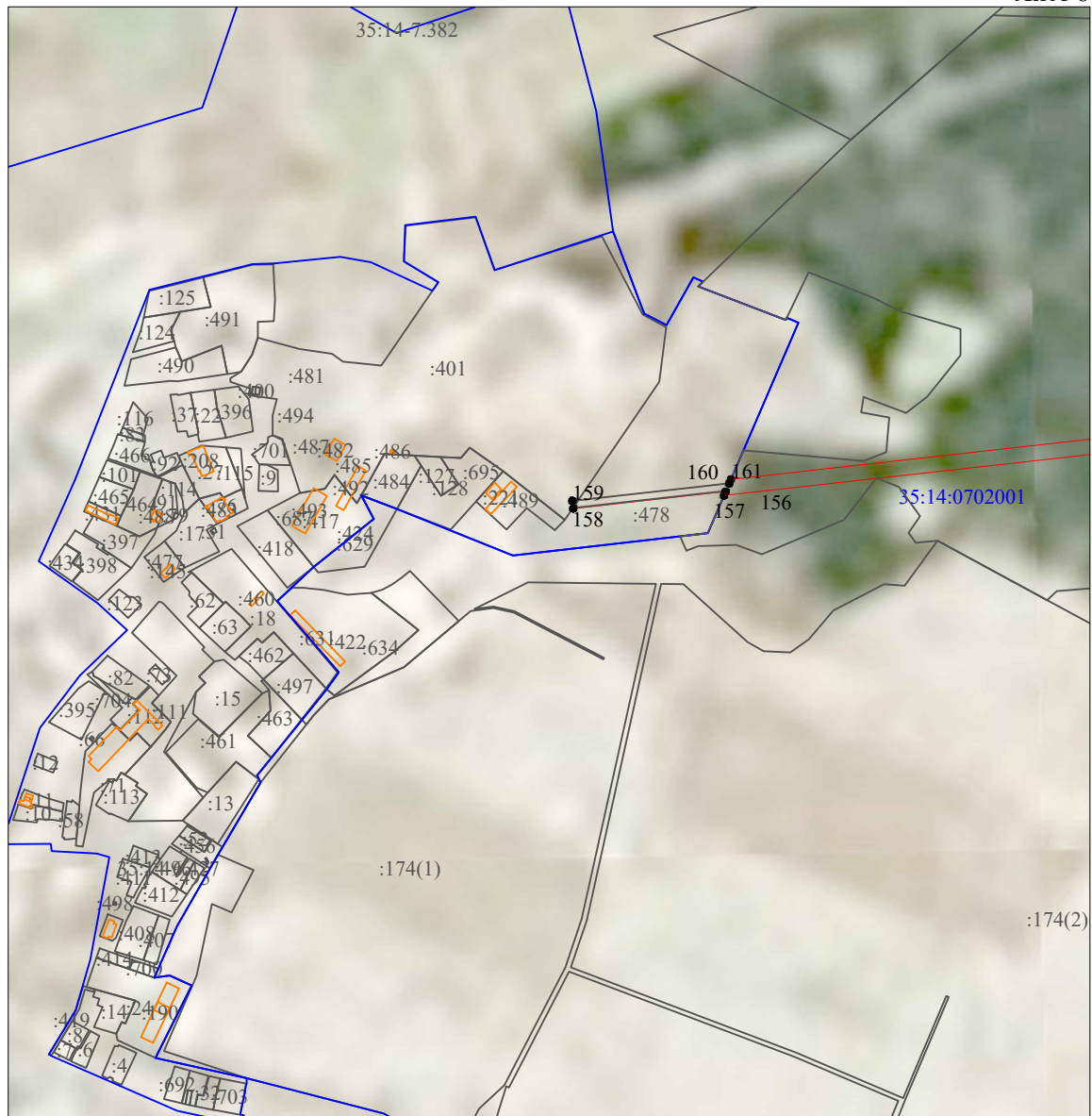
Масштаб 1:10000

Используемые условные знаки и обозначения:

- - граница публичного сервитута;
- 1 - характерная точка границ публичного сервитута, установленная при проведении кадастровых работ;
- - существующая часть границы, имеющиеся в ЕГРН сведения о которой достаточны для определения ее местоположения;
- - граница кадастрового квартала;
- :56 - кадастровый номер земельного участка, сведения о котором содержатся в ЕГРН;
- 35:14:0102028 - номер кадастрового квартала.





**Схема расположения границ публичного сервитута
"Подстанция "Тотьма-2" (ВЛ-10 кВ "Кр. Знамя")"**

Лист 8



Масштаб 1:10 000

Используемые условные знаки и обозначения:

-  - граница публичного сервитута;
-  1 - характерная точка границ публичного сервитута, установленная при проведении кадастровых работ;
-  - существующая часть границы, имеющиеся в ЕГРН сведения о которой достаточны для определения ее местоположения;
-  - граница кадастрового квартала;
- :56 - кадастровый номер земельного участка, сведения о котором содержатся в ЕГРН;
- 35:14:0102028 - номер кадастрового квартала.

ТЕКСТОВОЕ ОПИСАНИЕ

местоположения границ населенных пунктов, территориальных зон

Прохождение границы		Описание прохождения границы
от точки	до точки	
1	2	3
—	—	—