

ГРАФИЧЕСКОЕ ОПИСАНИЕ
местоположения границ населенных пунктов, территориальных
зон, особо охраняемых природных территорий, зон с особыми
условиями использования территории

Публичный сервитут объекта электросетевого хозяйства: Подстанция "Тотьма-2" (ВЛ-10 кВ "Север")

(наименование объекта, местоположение границ которого описано (далее - объект))

Раздел 1

Сведения об объекте		
№ п/п	Характеристики объекта	Описание характеристик
1	2	3
1	Местоположение объекта	Вологодская область, Тотемский р-н
2	Площадь объекта ± величина погрешности определения площади ($P \pm \Delta P$)	714 497 м ² ± 296 м ²
3	Иные характеристики объекта	Вид объекта реестра границ: Зона с особыми условиями использования территории Вид объекта по документу: Публичный сервитут объекта электросетевого хозяйства: Подстанция "Тотьма-2" (ВЛ-10 кВ "Север") Наименование охраняемого объекта: Подстанция "Тотьма-2" (ВЛ-10 кВ "Север")

Раздел 2

Сведения о местоположении границ объекта

1. Система координат МСК-35, зона 3					
2. Сведения о характерных точках границ объекта					
Обозначение характерных точек границ	Координаты, м		Метод определения координат характерной точки	Средняя квадратическая погрешность положения характерной точки (M _t), м	Описание обозначения точки на местности (при наличии)
	X	Y			
1	2	3	4	5	6
1	439 224,96	3 322 795,94	Аналитический метод	0,10	—
2	439 215,30	3 322 801,16		0,10	
3	439 208,86	3 322 805,44		0,10	
4	439 050,16	3 322 901,25		0,10	
5	438 848,84	3 322 940,51		0,10	
6	438 866,17	3 323 088,90		0,10	
7	438 653,07	3 323 267,45		0,10	
8	438 401,47	3 323 370,25		0,10	
9	438 252,40	3 323 433,66		0,10	
10	438 243,81	3 323 433,05		0,10	
11	438 238,63	3 323 434,15		0,10	
12	438 238,76	3 323 435,35		0,10	
13	438 216,60	3 323 437,79		0,10	
14	438 215,87	3 323 431,08		0,10	
15	438 172,86	3 323 428,04		0,10	
16	438 033,26	3 323 463,24		0,10	
17	437 821,07	3 323 516,87		0,10	
18	438 393,61	3 324 460,17		0,10	
19	438 973,55	3 325 413,08		0,10	
20	439 327,25	3 326 020,65		0,10	
21	439 976,84	3 327 231,22		0,10	
22	440 405,39	3 328 138,27		0,10	
23	441 218,83	3 329 130,77		0,10	
24	441 990,36	3 330 044,05		0,10	
25	442 173,02	3 330 045,70		0,10	
26	442 308,54	3 330 046,93		0,10	
27	443 055,05	3 330 926,52		0,10	
28	443 057,80	3 330 929,98		0,10	
29	443 103,26	3 330 982,80		0,10	
30	443 292,06	3 331 201,76		0,10	
31	443 806,63	3 331 796,76		0,10	
32	443 869,85	3 332 095,58		0,10	
33	443 882,95	3 332 159,73		0,10	
34	443 947,14	3 332 164,45		0,10	
35	444 062,27	3 333 076,60		0,10	
36	444 071,78	3 333 080,13		0,10	
37	444 065,02	3 333 098,39		0,10	
38	444 066,02	3 333 106,31		0,10	
39	444 001,59	3 333 113,76		0,10	
40	444 030,38	3 333 247,77		0,10	
41	444 031,37	3 333 251,61		0,10	
42	444 205,21	3 334 053,57		0,10	
43	444 621,21	3 334 892,51		0,10	
44	444 849,39	3 335 466,48		0,10	
45	444 834,04	3 336 002,99		0,10	
46	445 027,12	3 336 977,32		0,10	
47	445 063,86	3 337 163,52		0,10	
48	445 383,64	3 338 948,70		0,10	
49	445 399,41	3 339 036,81		0,10	
50	445 378,35	3 339 040,58		0,10	
51	445 362,58	3 338 952,47		0,10	
52	445 042,83	3 337 167,48		0,10	

53	445 006,13	3 336 981,48	0,10
54	444 812,58	3 336 004,79	0,10
55	444 827,87	3 335 470,28	0,10
56	444 601,65	3 334 901,23	0,10
57	444 184,86	3 334 060,70	0,10
58	444 010,55	3 333 256,56	0,10
59	444 009,55	3 333 252,70	0,10
60	443 975,72	3 333 095,21	0,10
61	444 042,08	3 333 087,54	0,10
62	443 928,10	3 332 184,51	0,10
63	443 865,23	3 332 179,89	0,10
64	443 850,78	3 332 109,16	0,10
65	443 554,41	3 332 132,30	0,10
66	443 557,60	3 332 150,70	0,10
67	443 536,33	3 332 154,39	0,10
68	443 534,38	3 332 143,17	0,10
69	443 532,44	3 332 136,30	0,10
70	443 532,46	3 332 133,95	0,10
71	443 400,43	3 332 143,61	0,10
72	443 378,71	3 332 172,48	0,10
73	443 432,14	3 332 291,37	0,10
74	443 433,04	3 332 291,04	0,10
75	443 440,31	3 332 310,69	0,10
76	443 420,09	3 332 318,18	0,10
77	443 416,17	3 332 307,60	0,10
78	443 413,74	3 332 302,63	0,10
79	443 364,04	3 332 192,05	0,10
80	443 314,10	3 332 258,71	0,10
81	443 261,90	3 332 328,79	0,10
82	443 209,36	3 332 399,34	0,10
83	443 193,92	3 332 419,51	0,10
84	443 258,67	3 332 638,95	0,10
85	443 259,30	3 332 638,81	0,10
86	443 263,95	3 332 659,21	0,10
87	443 242,92	3 332 664,01	0,10
88	443 240,22	3 332 652,14	0,10
89	443 239,13	3 332 648,37	0,10
90	443 172,71	3 332 423,26	0,10
91	443 166,90	3 332 418,05	0,10
92	443 048,43	3 332 309,87	0,10
93	443 058,83	3 332 298,48	0,10
94	443 058,97	3 332 299,35	0,10
95	443 063,59	3 332 298,60	0,10
96	443 064,36	3 332 303,32	0,10
97	443 069,65	3 332 302,45	0,10
98	443 069,23	3 332 299,89	0,10
99	443 180,65	3 332 401,63	0,10
100	443 192,29	3 332 386,45	0,10
101	443 244,74	3 332 316,00	0,10
102	443 296,96	3 332 245,90	0,10
103	443 357,80	3 332 164,68	0,10
104	443 389,17	3 332 122,98	0,10
105	443 542,42	3 332 111,77	0,10
106	443 846,38	3 332 088,04	0,10
107	443 786,83	3 331 806,59	0,10
108	443 285,76	3 331 227,19	0,10
109	443 132,12	3 331 496,35	0,10
110	443 133,91	3 331 498,35	0,10
111	443 118,43	3 331 512,23	0,10
112	443 104,22	3 331 496,38	0,10
113	443 110,84	3 331 490,45	0,10
114	443 115,17	3 331 482,90	0,10
115	443 270,92	3 331 210,02	0,10
116	443 092,81	3 331 003,44	0,10

117	442 678,06	3 331 215,03	0,10
118	442 592,15	3 331 267,49	0,10
119	442 495,53	3 331 316,65	0,10
120	442 535,80	3 331 397,14	0,10
121	442 351,28	3 331 491,02	0,10
122	442 311,02	3 331 410,53	0,10
123	442 235,42	3 331 449,00	0,10
124	442 162,02	3 331 464,97	0,10
125	441 507,37	3 331 135,63	0,10
126	441 026,43	3 331 032,07	0,10
127	440 862,98	3 330 996,42	0,10
128	440 146,76	3 331 202,46	0,10
129	439 850,20	3 330 990,30	0,10
130	439 737,17	3 330 920,16	0,10
131	439 676,65	3 330 888,16	0,10
132	439 458,29	3 330 773,70	0,10
133	439 369,52	3 330 725,62	0,10
134	439 270,92	3 330 677,06	0,10
135	439 211,55	3 330 644,58	0,10
136	439 210,60	3 330 645,87	0,10
137	439 193,32	3 330 633,06	0,10
138	439 206,19	3 330 615,71	0,10
139	439 215,05	3 330 622,28	0,10
140	439 217,81	3 330 623,62	0,10
141	439 280,79	3 330 658,07	0,10
142	439 379,35	3 330 706,61	0,10
143	439 468,35	3 330 754,81	0,10
144	439 686,62	3 330 869,22	0,10
145	439 741,70	3 330 898,35	0,10
146	439 743,81	3 330 895,50	0,10
147	439 761,09	3 330 908,31	0,10
148	439 760,32	3 330 909,34	0,10
149	439 862,08	3 330 972,49	0,10
150	440 150,79	3 331 179,03	0,10
151	440 862,26	3 330 974,36	0,10
152	441 016,49	3 331 008,00	0,10
153	440 994,37	3 330 800,96	0,10
154	440 994,20	3 330 800,06	0,10
155	440 993,71	3 330 800,13	0,10
156	440 990,53	3 330 778,77	0,10
157	441 011,80	3 330 775,60	0,10
158	441 013,64	3 330 787,99	0,10
159	441 015,55	3 330 797,76	0,10
160	441 038,52	3 331 012,79	0,10
161	441 514,55	3 331 115,29	0,10
162	442 164,08	3 331 442,05	0,10
163	442 222,35	3 331 419,29	0,10
164	442 296,52	3 331 381,55	0,10
165	442 256,25	3 331 301,06	0,10
166	442 440,77	3 331 207,18	0,10
167	442 481,04	3 331 287,67	0,10
168	442 577,26	3 331 238,72	0,10
169	442 668,13	3 331 196,08	0,10
170	443 078,43	3 330 986,75	0,10
171	443 041,30	3 330 943,62	0,10
172	443 038,51	3 330 940,10	0,10
173	442 298,56	3 330 068,24	0,10
174	442 172,83	3 330 067,10	0,10
175	441 980,35	3 330 065,36	0,10
176	441 202,38	3 329 144,45	0,10
177	440 387,17	3 328 149,79	0,10
178	439 957,72	3 327 240,86	0,10
179	439 308,57	3 326 031,09	0,10
180	438 955,16	3 325 424,03	0,10

181	438 375,32	3 324 471,28	0,10
182	437 804,27	3 323 530,48	0,10
183	437 795,31	3 323 515,46	0,10
184	437 594,95	3 323 185,70	0,10
185	437 622,07	3 322 713,16	0,10
186	437 198,19	3 322 227,44	0,10
187	436 824,26	3 321 798,31	0,10
188	436 732,90	3 321 693,18	0,10
189	436 333,24	3 321 990,82	0,10
190	436 333,59	3 321 993,97	0,10
191	436 312,37	3 321 996,34	0,10
192	436 309,96	3 321 974,74	0,10
193	436 319,78	3 321 973,64	0,10
194	436 321,97	3 321 972,54	0,10
195	436 718,81	3 321 676,99	0,10
196	436 591,79	3 321 531,28	0,10
197	436 526,79	3 321 456,29	0,10
198	436 462,72	3 321 323,95	0,10
199	436 337,74	3 321 066,19	0,10
200	436 275,74	3 321 000,76	0,10
201	436 205,80	3 320 988,32	0,10
202	436 201,50	3 320 996,85	0,10
203	436 193,44	3 321 007,84	0,10
204	436 176,18	3 320 995,20	0,10
205	436 183,19	3 320 985,63	0,10
206	436 193,85	3 320 964,46	0,10
207	436 286,43	3 320 980,92	0,10
208	436 355,55	3 321 053,87	0,10
209	436 481,97	3 321 314,62	0,10
210	436 544,82	3 321 444,41	0,10
211	436 604,42	3 321 513,17	0,10
212	437 044,91	3 321 478,94	0,10
213	437 036,65	3 321 463,27	0,10
214	437 024,63	3 321 458,64	0,10
215	437 032,31	3 321 438,67	0,10
216	437 042,49	3 321 442,59	0,10
217	437 051,71	3 321 445,94	0,10
218	437 074,13	3 321 488,45	0,10
219	437 068,56	3 321 498,56	0,10
220	436 621,92	3 321 533,28	0,10
221	436 742,54	3 321 671,64	0,10
222	436 840,41	3 321 784,26	0,10
223	437 201,71	3 322 198,90	0,10
224	437 213,79	3 322 159,85	0,10
225	437 212,74	3 322 159,45	0,10
226	437 220,29	3 322 139,89	0,10
227	437 240,78	3 322 147,80	0,10
228	437 235,96	3 322 160,28	0,10
229	437 231,61	3 322 174,43	0,10
230	437 230,82	3 322 175,34	0,10
231	437 231,22	3 322 175,68	0,10
232	437 218,24	3 322 217,87	0,10
233	437 643,93	3 322 705,67	0,10
234	437 616,70	3 323 180,28	0,10
235	437 809,56	3 323 497,69	0,10
236	438 028,02	3 323 442,49	0,10
237	438 170,95	3 323 406,45	0,10
238	438 248,77	3 323 411,95	0,10
239	438 386,17	3 323 353,51	0,10
240	438 356,85	3 322 916,67	0,10
241	438 439,25	3 322 871,12	0,10
242	438 440,00	3 322 870,15	0,10
243	438 333,15	3 322 587,98	0,10
244	438 352,64	3 322 587,39	0,10

245	438 362,32	3 322 585,14		0,10	
246	438 367,18	3 322 606,07		0,10	
247	438 363,23	3 322 606,99		0,10	
248	438 464,26	3 322 873,77		0,10	
249	438 453,47	3 322 887,71		0,10	
250	438 379,11	3 322 928,82		0,10	
251	438 407,03	3 323 344,86		0,10	
252	438 635,69	3 323 251,44		0,10	
253	438 635,84	3 323 247,03		0,10	
254	438 634,62	3 323 236,48		0,10	
255	438 656,01	3 323 234,01		0,10	
256	438 656,33	3 323 236,80		0,10	
257	438 843,58	3 323 079,91		0,10	
258	438 826,30	3 322 932,03		0,10	
259	438 859,04	3 322 579,45		0,10	
260	438 880,35	3 322 581,43		0,10	
261	438 849,03	3 322 918,67		0,10	
262	439 042,34	3 322 880,97		0,10	
263	439 196,65	3 322 787,82		0,10	
264	439 196,24	3 322 787,06		0,10	
265	439 214,74	3 322 777,05		0,10	
1	439 224,96	3 322 795,94		0,10	
3. Сведения о характерных точках части (частей) границы объекта					
1	2	3	4	5	6
—	—	—	—	—	—

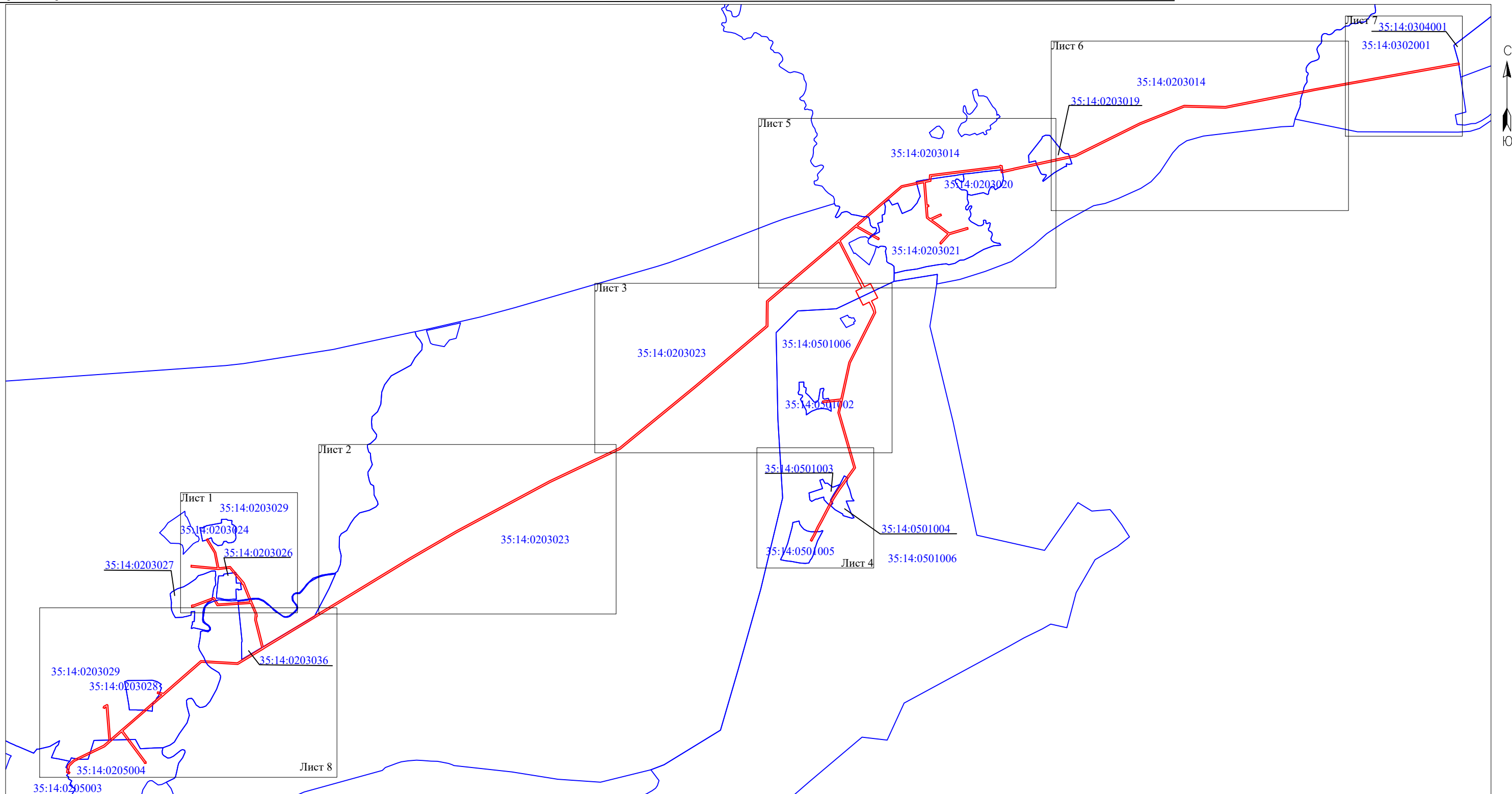
Схема расположения границ публичного сервитута
"Подстанция "Тотьма-2" (ВЛ-10 кВ "Север")"

Утверждена
Постановлением Администрации
Тотемского муниципального округа
от _____ № _____

Кадастровые номера земельных участков, в отношении которых испрашивается публичный сервитут: 35:14:0000000:202; 35:14:0000000:770; 35:14:0000000:786; 35:14:0000000:792; 35:14:0000000:801; 35:14:0000000:909; 35:14:0000000:922; 35:14:0000000:1144; 35:14:0203014:335; 35:14:0203021:152; 35:14:0203021:286; 35:14:0203023:53; 35:14:0203023:57; 35:14:0203023:172; 35:14:0203023:173; 35:14:0203023:174; 35:14:0203023:175; 35:14:0203023:177; 35:14:0203023:178; 35:14:0203023:179; 35:14:0203023:180; 35:14:0203023:181; 35:14:0203023:182; 35:14:0203027:15; 35:14:0203027:24; 35:14:0203027:31; 35:14:0203027:33; 35:14:0203027:34; 35:14:0203027:59; 35:14:0203027:60; 35:14:0203028:2; 35:14:0203028:18; 35:14:0203028:42; 35:14:0203028:50; 35:14:0203029:307; 35:14:0203029:417; 35:14:0203029:433; 35:14:0205004:31; 35:14:0205004:83; 35:14:0205004:590; 35:14:0203014:336; 35:14:0203021:125; 35:14:0203021:143; 35:14:0203021:268; 35:14:0203021:278; 35:14:0203021:280; 35:14:0203021:302; 35:14:0203021:440; 35:14:0501005:14, земли кадастровых кварталов: 35:14:0203014; 35:14:0203019; 35:14:0203020; 35:14:0203021; 35:14:0203023; 35:14:0203024; 35:14:0203026; 35:14:0203027; 35:14:0203028; 35:14:0203029; 35:14:0203036; 35:14:0205003; 35:14:0205004; 35:14:0302001; 35:14:0304001; 35:14:0501002; 35:14:0501003; 35:14:0501004; 35:14:0501005; 35:14:0501006.

Площадь испрашиваемого публичного сервитута: 714 497 кв.м.

Каталог координат: Приложение 1 на 5 листах



Масштаб 1:50 000

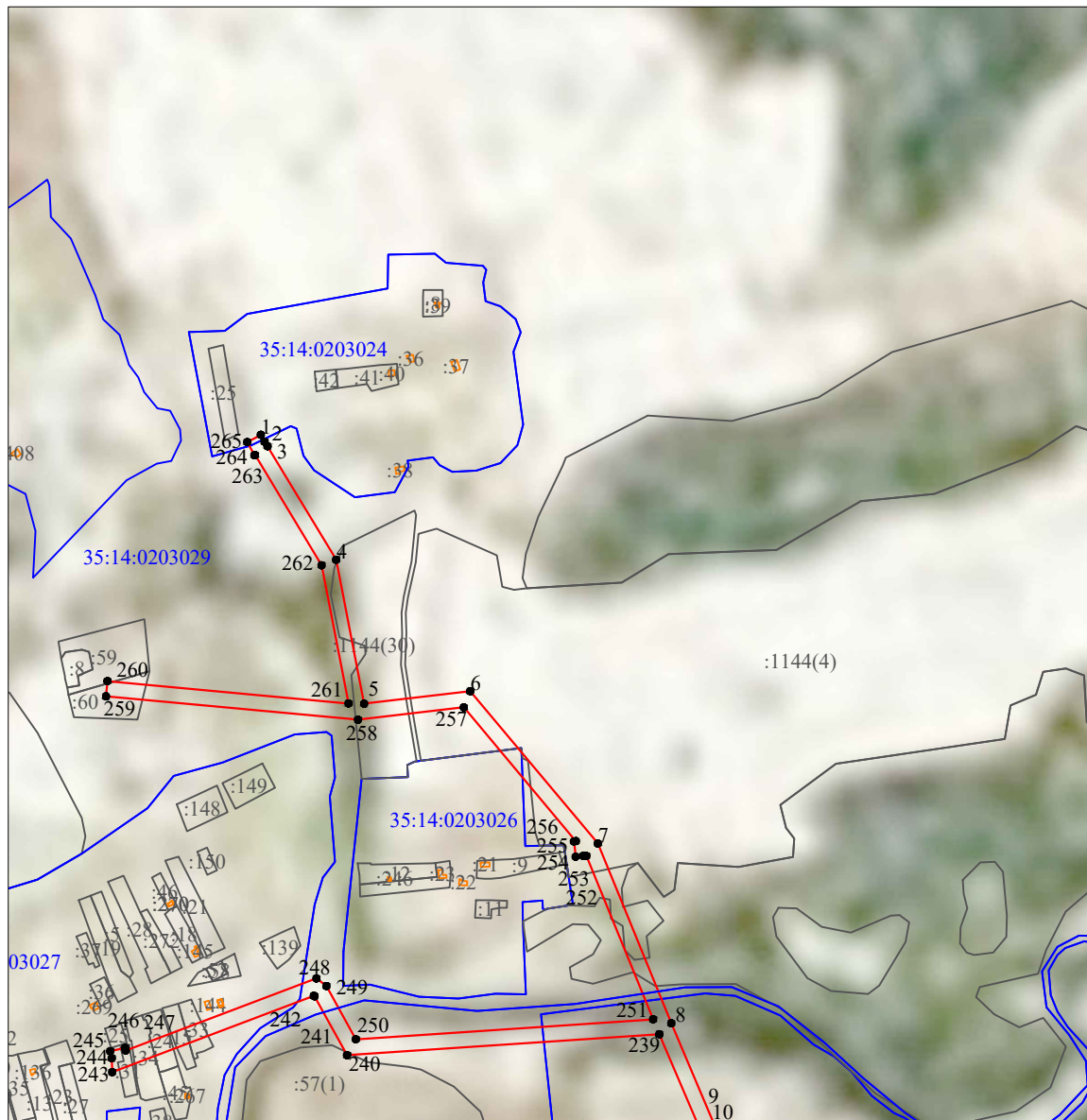
Используемые условные знаки и обозначения:

- граница публичного сервитута;
- граница кадастрового квартала;
- 35:14:0102028 - номер кадастрового квартала.

Подпись _____ С.И. Лукьянов
"06" июня 2024 г.

**Схема расположения границ публичного сервитута
"Подстанция "Тотьма-2" (ВЛ-10 кВ "Север")"**

Лист 1



Масштаб 1:10 000

Используемые условные знаки и обозначения:

- - граница публичного сервитута;
- 1 - характерная точка границ публичного сервитута, установленная при проведении кадастровых работ;
- - существующая часть границы, имеющиеся в ЕГРН сведения о которой достаточны для определения ее местоположения;
- - граница кадастрового квартала;
- :56 - кадастровый номер земельного участка, сведения о котором содержатся в ЕГРН;
- 35:14:0102028 - номер кадастрового квартала.

Схема расположения границ публичного сервитута
"Подстанция "Тотьма-2" (ВЛ-10 кВ "Север")"

Лист 2



Масштаб 1:10000

Используемые условные знаки и обозначения:

- - граница публичного сервитута;
- 1 - характерная точка границ публичного сервитута, установленная при проведении кадастровых работ;
- - существующая часть границы, имеющиеся в ЕГРН сведения о которой достаточны для определения ее местоположения;
- - граница кадастрового квартала;
- :56 - кадастровый номер земельного участка, сведения о котором содержатся в ЕГРН;
- 35:14:0102028 - номер кадастрового квартала.

Схема расположения границ публичного сервитута
"Подстанция "Тотьма-2" (ВЛ-10 кВ "Север")"



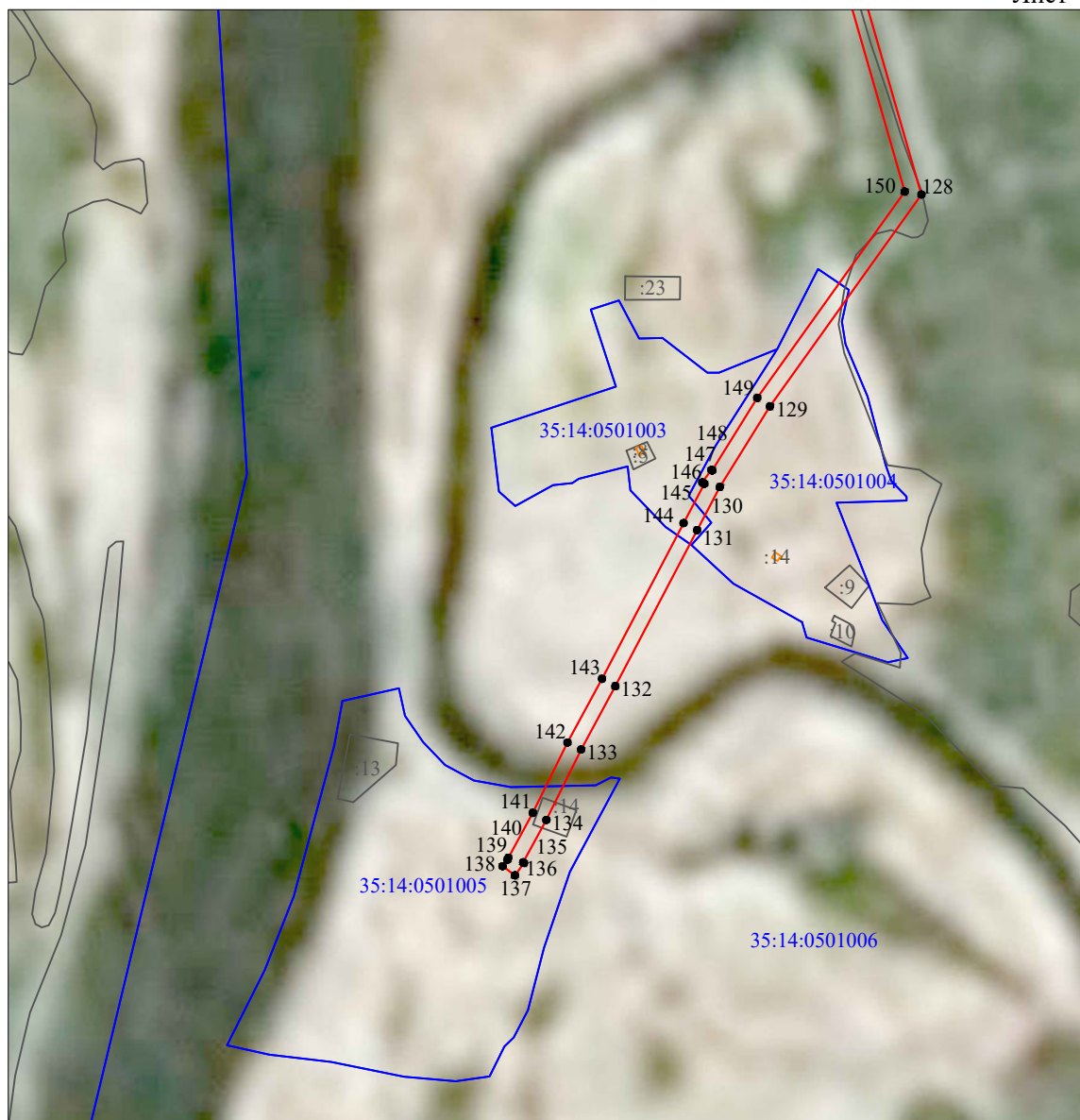
Масштаб 1:10000

Используемые условные знаки и обозначения:

- - граница публичного сервитута;
- 1 - характеристическая точка границ публичного сервитута, установленная при проведении кадастровых работ;
- - существующая часть границы, имеющиеся в ЕГРН сведения о которой достаточны для определения ее местоположения;
- - граница кадастрового квартала;
- :56 - кадастровый номер земельного участка, сведения о котором содержатся в ЕГРН;
- 35:14:0102028 - номер кадастрового квартала.





*Схема расположения границ публичного сервитута
"Подстанция "Тотьма-2" (ВЛ-10 кВ "Север")"*

Лист 4



Масштаб 1:10 000

Используемые условные знаки и обозначения:

-  - граница публичного сервитута;
-  1 - характерная точка границ публичного сервитута, установленная при проведении кадастровых работ;
-  - существующая часть границы, имеющиеся в ЕГРН сведения о которой достаточны для определения ее местоположения;
-  - граница кадастрового квартала;
- :56 - кадастровый номер земельного участка, сведения о котором содержатся в ЕГРН;
- 35:14:0102028 - номер кадастрового квартала.

**Схема расположения границ публичного сервитута
"Подстанция "Тотьма-2" (ВЛ-10 кВ "Север")"**



Масштаб 1:10000

Используемые условные знаки и обозначения:

- - граница публичного сервитута;
- 1 - характерная точка границ публичного сервитута, установленная при проведении кадастровых работ;
- - существующая часть границы, имеющиеся в ЕГРН сведения о которой достаточны для определения ее местоположения;
- (blue) - граница кадастрового квартала;
- :56 - кадастровый номер земельного участка, сведения о котором содержатся в ЕГРН;
- 35:14:0102028 - номер кадастрового квартала.

Схема расположения границ публичного сервитута
"Подстанция "Тотьма-2" (ВЛ-10 кВ "Север")"



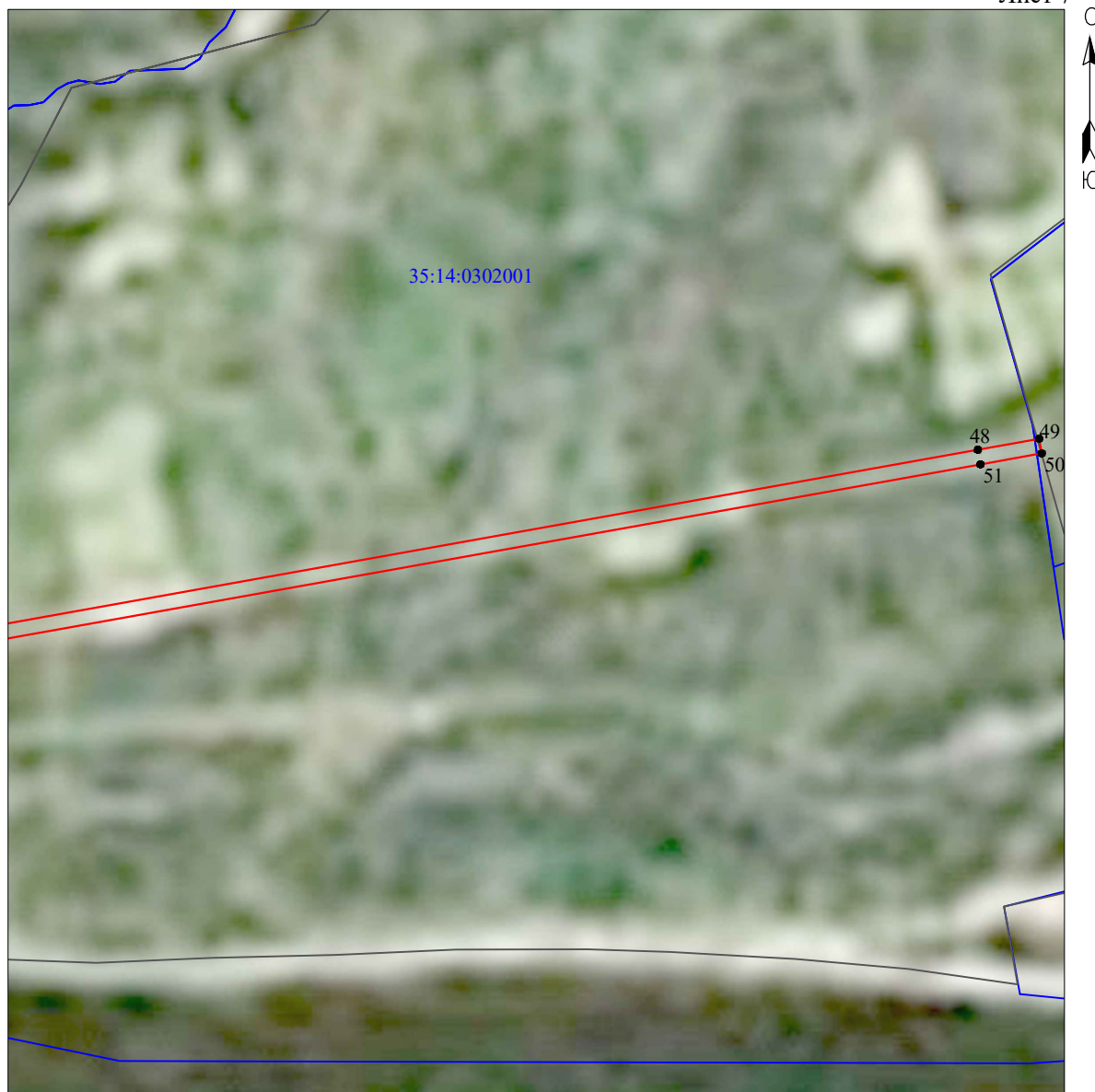
Масштаб 1:10000

Используемые условные знаки и обозначения:

- - граница публичного сервитута;
- 1 - характерная точка границ публичного сервитута, установленная при проведении кадастровых работ;
- - существующая часть границы, имеющиеся в ЕГРН сведения о которой достаточны для определения ее местоположения;
- - граница кадастрового квартала;
- :56 - кадастровый номер земельного участка, сведения о котором содержатся в ЕГРН;
- 35:14:0102028 - номер кадастрового квартала.





*Схема расположения границ публичного сервитута
"Подстанция "Тотьма-2" (ВЛ-10 кВ "Север")"*

Лист 7



Масштаб 1:10 000

Используемые условные знаки и обозначения:

-  - граница публичного сервитута;
-  1 - характерная точка границ публичного сервитута, установленная при проведении кадастровых работ;
-  - существующая часть границы, имеющиеся в ЕГРН сведения о которой достаточны для определения ее местоположения;
-  - граница кадастрового квартала;
- :56 - кадастровый номер земельного участка, сведения о котором содержатся в ЕГРН;
- 35:14:0102028 - номер кадастрового квартала.

**Схема расположения границ публичного сервитута
"Подстанция "Тотьма-2" (ВЛ-10 кВ "Север")"**



Масштаб 1:10000

Используемые условные знаки и обозначения:

- - граница публичного сервитута;
- 1 - характерная точка границ публичного сервитута, установленная при проведении кадастровых работ;
- - существующая часть границы, имеющиеся в ЕГРН сведения о которой достаточны для определения ее местоположения;
- (blue) - граница кадастрового квартала;
- :56 - кадастровый номер земельного участка, сведения о котором содержатся в ЕГРН;
- 35:14:0102028 - номер кадастрового квартала.

ТЕКСТОВОЕ ОПИСАНИЕ

местоположения границ населенных пунктов, территориальных зон

Прохождение границы		Описание прохождения границы
от точки	до точки	
1	2	3
—	—	—