

ГРАФИЧЕСКОЕ ОПИСАНИЕ
местоположения границ населенных пунктов, территориальных
зон, особо охраняемых природных территорий, зон с особыми
условиями использования территории

Публичный сервитут объекта электросетевого хозяйства: Подстанция "Погорелово" 110/35/10 кВ (ВЛ-10 кВ
Погореловский)

(наименование объекта, местоположение границ которого описано (далее - объект))

Раздел 1

Сведения об объекте		
№ п/п	Характеристики объекта	Описание характеристик
1	2	3
1	Местоположение объекта	Вологодская область, Тотемский р-н
2	Площадь объекта ± величина погрешности определения площади (P ± ΔP)	544 954 м ² ± 258 м ²
3	Иные характеристики объекта	Вид объекта реестра границ: Зона с особыми условиями использования территории Вид объекта по документу: Публичный сервитут объекта электросетевого хозяйства: Подстанция "Погорелово" 110/35/10 кВ (ВЛ-10 кВ Погореловский) Наименование охраняемого объекта: Подстанция "Погорелово" 110/35/10 кВ (ВЛ-10 кВ Погореловский)

Раздел 2

Сведения о местоположении границ объекта

1. Система координат МСК-35, зона 3					
2. Сведения о характерных точках границ объекта					
Обозначение характерных точек границ	Координаты, м		Метод определения координат характерной точки	Средняя квадратическая погрешность положения характерной точки (M _t), м	Описание обозначения точки на местности (при наличии)
	X	Y			
1	2	3	4	5	6
1	403 545,48	3 276 896,87	Аналитический метод	0,10	—
2	403 525,41	3 276 904,30		0,10	
3	403 521,70	3 276 894,26		0,10	
4	403 415,29	3 276 606,80		0,10	
5	403 368,70	3 276 481,09		0,10	
6	403 250,21	3 276 158,44		0,10	
7	403 230,80	3 276 106,42		0,10	
8	403 180,29	3 275 914,93		0,10	
9	403 141,33	3 275 856,03		0,10	
10	402 913,83	3 275 260,66		0,10	
11	402 890,87	3 275 207,55		0,10	
12	402 766,22	3 274 848,82		0,10	
13	402 776,05	3 274 828,43		0,10	
14	402 860,89	3 274 858,00		0,10	
15	403 184,54	3 274 928,07		0,10	
16	403 314,71	3 274 852,75		0,10	
17	404 154,08	3 275 124,05		0,10	
18	404 279,73	3 274 974,71		0,10	
19	404 670,17	3 274 864,04		0,10	
20	404 655,40	3 274 852,94		0,10	
21	404 653,46	3 274 851,27		0,10	
22	404 646,01	3 274 850,70		0,10	
23	404 647,67	3 274 829,06		0,10	
24	404 668,40	3 274 830,66		0,10	
25	404 668,02	3 274 835,57		0,10	
26	404 668,83	3 274 836,27		0,10	
27	404 687,20	3 274 850,07		0,10	
28	404 695,66	3 274 856,82		0,10	
29	404 729,37	3 274 847,30		0,10	
30	404 878,62	3 274 782,18		0,10	
31	404 805,73	3 274 689,89		0,10	
32	404 750,06	3 274 518,80		0,10	
33	404 695,12	3 274 422,73		0,10	
34	404 644,03	3 274 445,61		0,10	
35	404 640,48	3 274 446,80		0,10	
36	404 631,66	3 274 451,77		0,10	
37	404 621,13	3 274 433,10		0,10	
38	404 639,47	3 274 422,76		0,10	
39	404 640,12	3 274 423,92		0,10	
40	404 684,42	3 274 404,08		0,10	
41	404 661,05	3 274 363,41		0,10	
42	404 433,34	3 274 007,54		0,10	
43	404 372,10	3 273 912,22		0,10	
44	404 262,94	3 273 930,28		0,10	
45	404 262,60	3 273 932,81		0,10	
46	404 241,81	3 273 930,00		0,10	
47	404 244,74	3 273 908,38		0,10	
48	404 255,03	3 273 909,78		0,10	
49	404 257,89	3 273 909,42		0,10	
50	404 382,51	3 273 888,80		0,10	
51	404 426,17	3 273 956,89		0,10	
52	404 451,35	3 273 995,98		0,10	

53	404 679,36	3 274 352,31	0,10
54	404 708,87	3 274 403,69	0,10
55	404 769,73	3 274 510,09	0,10
56	404 824,90	3 274 679,63	0,10
57	404 898,59	3 274 772,94	0,10
58	404 898,88	3 274 773,33	0,10
59	405 010,55	3 274 724,35	0,10
60	405 351,74	3 274 575,89	0,10
61	405 402,45	3 274 553,50	0,10
62	405 412,54	3 274 550,07	0,10
63	405 621,83	3 274 482,48	0,10
64	405 741,31	3 274 443,59	0,10
65	405 718,81	3 274 386,23	0,10
66	405 433,29	3 273 656,04	0,10
67	405 332,90	3 273 478,19	0,10
68	405 221,23	3 273 307,44	0,10
69	405 146,53	3 273 194,44	0,10
70	405 029,07	3 273 016,50	0,10
71	404 795,49	3 272 807,32	0,10
72	405 010,83	3 272 500,14	0,10
73	404 907,60	3 272 340,22	0,10
74	404 608,27	3 271 407,45	0,10
75	404 820,13	3 271 163,87	0,10
76	404 958,84	3 271 003,66	0,10
77	405 327,79	3 270 577,87	0,10
78	405 333,60	3 270 563,04	0,10
79	405 353,61	3 270 570,88	0,10
80	405 349,60	3 270 581,11	0,10
81	405 347,74	3 270 587,52	0,10
82	405 346,55	3 270 588,91	0,10
83	405 345,95	3 270 590,43	0,10
84	405 345,41	3 270 590,22	0,10
85	404 969,24	3 271 024,34	0,10
86	404 970,32	3 271 026,48	0,10
87	405 076,12	3 271 206,46	0,10
88	405 307,10	3 271 598,05	0,10
89	405 825,28	3 271 206,30	0,10
90	405 972,55	3 271 179,02	0,10
91	405 972,60	3 271 176,89	0,10
92	405 993,64	3 271 177,31	0,10
93	405 993,20	3 271 198,79	0,10
94	405 983,33	3 271 198,58	0,10
95	405 978,70	3 271 199,65	0,10
96	405 834,15	3 271 226,42	0,10
97	405 310,41	3 271 622,38	0,10
98	405 263,39	3 271 658,35	0,10
99	405 217,48	3 271 692,86	0,10
100	405 155,21	3 271 740,30	0,10
101	405 151,15	3 271 742,69	0,10
102	405 142,94	3 271 749,91	0,10
103	405 128,56	3 271 733,56	0,10
104	405 144,31	3 271 719,71	0,10
105	405 145,35	3 271 720,90	0,10
106	405 204,56	3 271 675,80	0,10
107	405 250,46	3 271 641,30	0,10
108	405 289,94	3 271 611,09	0,10
109	405 063,61	3 271 227,37	0,10
110	405 053,60	3 271 234,49	0,10
111	405 054,01	3 271 234,95	0,10
112	405 038,22	3 271 248,98	0,10
113	405 023,94	3 271 232,91	0,10
114	405 031,91	3 271 225,83	0,10
115	405 036,32	3 271 220,53	0,10
116	405 052,71	3 271 208,86	0,10

117	404 954,35	3 271 041,54	0,10
118	404 836,30	3 271 177,89	0,10
119	404 632,33	3 271 412,40	0,10
120	404 927,12	3 272 330,99	0,10
121	405 036,62	3 272 500,63	0,10
122	404 823,92	3 272 804,05	0,10
123	405 045,41	3 273 002,40	0,10
124	405 164,39	3 273 182,64	0,10
125	405 239,11	3 273 295,68	0,10
126	405 351,20	3 273 467,06	0,10
127	405 452,67	3 273 646,84	0,10
128	405 738,73	3 274 378,42	0,10
129	405 765,37	3 274 446,31	0,10
130	405 821,81	3 274 587,15	0,10
131	405 823,50	3 274 591,25	0,10
132	405 848,91	3 274 655,11	0,10
133	405 918,11	3 274 828,30	0,10
134	405 936,98	3 274 824,77	0,10
135	406 084,20	3 274 797,52	0,10
136	406 087,56	3 274 797,31	0,10
137	406 098,25	3 274 795,11	0,10
138	406 102,61	3 274 816,28	0,10
139	406 082,12	3 274 820,50	0,10
140	406 081,96	3 274 819,70	0,10
141	405 940,89	3 274 845,81	0,10
142	405 926,16	3 274 848,57	0,10
143	406 056,40	3 275 177,35	0,10
144	406 236,54	3 275 632,31	0,10
145	406 285,51	3 275 756,74	0,10
146	406 336,26	3 275 883,82	0,10
147	406 360,70	3 275 946,00	0,10
148	406 783,43	3 275 885,38	0,10
149	407 051,20	3 276 013,84	0,10
150	407 244,93	3 276 032,63	0,10
151	407 231,14	3 276 265,32	0,10
152	407 231,03	3 276 274,68	0,10
153	407 261,86	3 276 307,44	0,10
154	407 265,96	3 276 312,64	0,10
155	407 275,52	3 276 320,43	0,10
156	407 261,86	3 276 337,17	0,10
157	407 244,01	3 276 322,61	0,10
158	407 245,28	3 276 321,05	0,10
159	407 209,53	3 276 283,06	0,10
160	407 209,75	3 276 264,56	0,10
161	407 222,35	3 276 051,94	0,10
162	407 067,92	3 276 036,96	0,10
163	407 062,54	3 276 044,87	0,10
164	407 054,69	3 276 039,53	0,10
165	407 049,27	3 276 038,03	0,10
166	407 042,88	3 276 033,58	0,10
167	406 780,03	3 275 907,48	0,10
168	406 368,73	3 275 966,47	0,10
169	406 390,40	3 276 021,75	0,10
170	406 534,04	3 276 385,64	0,10
171	406 706,52	3 276 667,31	0,10
172	406 740,12	3 276 722,22	0,10
173	406 773,84	3 276 777,30	0,10
174	406 809,75	3 276 835,93	0,10
175	406 815,76	3 276 843,13	0,10
176	407 012,88	3 277 090,16	0,10
177	407 452,38	3 277 641,46	0,10
178	407 578,27	3 277 799,76	0,10
179	407 740,65	3 278 003,38	0,10
180	407 989,38	3 278 315,07	0,10

181	408 021,69	3 278 355,23	0,10
182	408 430,31	3 278 363,22	0,10
183	408 803,71	3 278 285,87	0,10
184	409 108,42	3 278 290,76	0,10
185	409 532,47	3 278 090,27	0,10
186	409 569,29	3 278 164,91	0,10
187	409 628,69	3 278 286,23	0,10
188	409 760,21	3 278 230,27	0,10
189	409 760,01	3 278 227,82	0,10
190	409 780,94	3 278 226,10	0,10
191	409 782,71	3 278 247,63	0,10
192	409 772,55	3 278 248,47	0,10
193	409 770,64	3 278 249,09	0,10
194	409 638,11	3 278 305,48	0,10
195	409 754,02	3 278 542,09	0,10
196	410 031,97	3 278 502,03	0,10
197	410 036,39	3 278 501,54	0,10
198	410 046,91	3 278 498,91	0,10
199	410 052,14	3 278 519,87	0,10
200	410 031,94	3 278 524,91	0,10
201	410 031,64	3 278 523,70	0,10
202	409 741,65	3 278 565,49	0,10
203	409 618,39	3 278 313,87	0,10
204	409 550,09	3 278 174,35	0,10
205	409 522,59	3 278 118,61	0,10
206	409 113,06	3 278 312,24	0,10
207	408 805,73	3 278 307,30	0,10
208	408 432,30	3 278 384,66	0,10
209	408 039,35	3 278 377,18	0,10
210	408 032,08	3 278 376,98	0,10
211	408 045,51	3 278 412,90	0,10
212	408 050,42	3 278 427,58	0,10
213	408 430,58	3 279 475,36	0,10
214	408 313,84	3 279 526,13	0,10
215	408 167,21	3 279 590,22	0,10
216	408 300,78	3 279 866,33	0,10
217	408 211,26	3 279 946,74	0,10
218	408 212,12	3 279 948,12	0,10
219	408 194,39	3 279 959,15	0,10
220	408 183,01	3 279 940,85	0,10
221	408 191,89	3 279 935,33	0,10
222	408 194,30	3 279 933,21	0,10
223	408 274,51	3 279 861,16	0,10
224	408 147,58	3 279 598,77	0,10
225	408 059,47	3 279 636,97	0,10
226	408 010,77	3 279 518,06	0,10
227	407 987,44	3 279 484,47	0,10
228	407 822,13	3 279 114,30	0,10
229	407 766,15	3 279 126,65	0,10
230	407 695,92	3 279 142,40	0,10
231	407 696,09	3 279 143,09	0,10
232	407 675,82	3 279 148,12	0,10
233	407 670,65	3 279 127,28	0,10
234	407 680,45	3 279 124,85	0,10
235	407 684,31	3 279 123,08	0,10
236	407 761,50	3 279 105,76	0,10
237	407 834,56	3 279 089,64	0,10
238	408 006,16	3 279 473,91	0,10
239	408 029,69	3 279 507,78	0,10
240	408 071,00	3 279 608,65	0,10
241	408 148,47	3 279 575,06	0,10
242	408 305,29	3 279 506,51	0,10
243	408 403,60	3 279 463,76	0,10
244	408 030,21	3 278 434,62	0,10

245	408 025,33	3 278 420,05	0,10
246	408 008,99	3 278 376,33	0,10
247	407 848,02	3 278 371,77	0,10
248	407 841,51	3 278 370,76	0,10
249	407 830,93	3 278 369,11	0,10
250	407 834,23	3 278 347,96	0,10
251	407 844,80	3 278 349,61	0,10
252	407 849,97	3 278 350,42	0,10
253	407 993,62	3 278 354,48	0,10
254	407 972,68	3 278 328,45	0,10
255	407 723,92	3 278 016,72	0,10
256	407 561,53	3 277 813,09	0,10
257	407 435,64	3 277 654,79	0,10
258	406 996,15	3 277 103,50	0,10
259	406 799,19	3 276 856,66	0,10
260	406 792,33	3 276 848,45	0,10
261	406 755,59	3 276 788,48	0,10
262	406 721,87	3 276 733,39	0,10
263	406 694,43	3 276 688,56	0,10
264	406 607,08	3 276 754,43	0,10
265	406 442,94	3 276 877,63	0,10
266	406 450,35	3 276 888,40	0,10
267	406 432,71	3 276 900,52	0,10
268	406 425,82	3 276 890,49	0,10
269	406 378,62	3 276 926,01	0,10
270	406 337,28	3 276 957,55	0,10
271	406 308,13	3 276 979,38	0,10
272	406 306,34	3 276 980,88	0,10
273	406 298,62	3 276 992,11	0,10
274	406 282,11	3 276 974,42	0,10
275	406 297,20	3 276 959,39	0,10
276	406 298,02	3 276 960,21	0,10
277	406 324,37	3 276 940,47	0,10
278	406 365,69	3 276 908,95	0,10
279	406 421,89	3 276 866,67	0,10
280	406 594,21	3 276 737,33	0,10
281	406 681,30	3 276 671,65	0,10
282	406 683,21	3 276 670,22	0,10
283	406 514,81	3 276 395,23	0,10
284	406 370,48	3 276 029,59	0,10
285	406 343,88	3 275 961,71	0,10
286	406 316,37	3 275 891,70	0,10
287	406 265,61	3 275 764,63	0,10
288	406 221,57	3 275 652,70	0,10
289	406 087,08	3 275 668,63	0,10
290	406 015,21	3 275 677,26	0,10
291	405 871,68	3 275 709,22	0,10
292	405 868,91	3 275 710,34	0,10
293	405 864,30	3 275 712,46	0,10
294	405 845,61	3 275 759,60	0,10
295	405 828,57	3 275 802,88	0,10
296	405 825,76	3 275 810,02	0,10
297	405 824,67	3 275 811,95	0,10
298	405 822,06	3 275 821,85	0,10
299	405 801,17	3 275 816,33	0,10
300	405 806,58	3 275 795,83	0,10
301	405 808,18	3 275 796,25	0,10
302	405 825,71	3 275 751,74	0,10
303	405 857,78	3 275 670,86	0,10
304	405 872,31	3 275 687,16	0,10
305	406 011,60	3 275 656,14	0,10
306	406 084,55	3 275 647,38	0,10
307	406 213,45	3 275 632,12	0,10
308	406 036,51	3 275 185,23	0,10

309	405 901,49	3 274 844,39		0,10	
310	405 829,03	3 274 663,04		0,10	
311	405 803,67	3 274 599,29		0,10	
312	405 801,98	3 274 595,22		0,10	
313	405 749,21	3 274 463,53		0,10	
314	405 628,43	3 274 502,84		0,10	
315	405 419,27	3 274 570,39		0,10	
316	405 410,23	3 274 573,46		0,10	
317	405 360,33	3 274 595,49		0,10	
318	405 019,11	3 274 743,96		0,10	
319	404 899,66	3 274 796,35		0,10	
320	404 736,59	3 274 867,50		0,10	
321	404 696,21	3 274 878,91		0,10	
322	404 291,88	3 274 993,51		0,10	
323	404 161,19	3 275 148,84		0,10	
324	403 317,19	3 274 876,04		0,10	
325	403 188,09	3 274 950,73		0,10	
326	402 855,09	3 274 878,64		0,10	
327	402 797,08	3 274 858,42		0,10	
328	402 915,27	3 275 198,56		0,10	
329	402 932,23	3 275 248,91		0,10	
330	402 933,81	3 275 252,98		0,10	
331	403 160,48	3 275 846,19		0,10	
332	403 200,08	3 275 906,07		0,10	
333	403 251,22	3 276 099,93		0,10	
334	403 270,28	3 276 151,01		0,10	
335	403 388,77	3 276 473,68		0,10	
336	403 435,36	3 276 599,38		0,10	
337	403 541,76	3 276 886,84		0,10	
1	403 545,48	3 276 896,87		0,10	
3. Сведения о характерных точках части (частей) границы объекта					
1	2	3	4	5	6
—	—	—	—	—	—

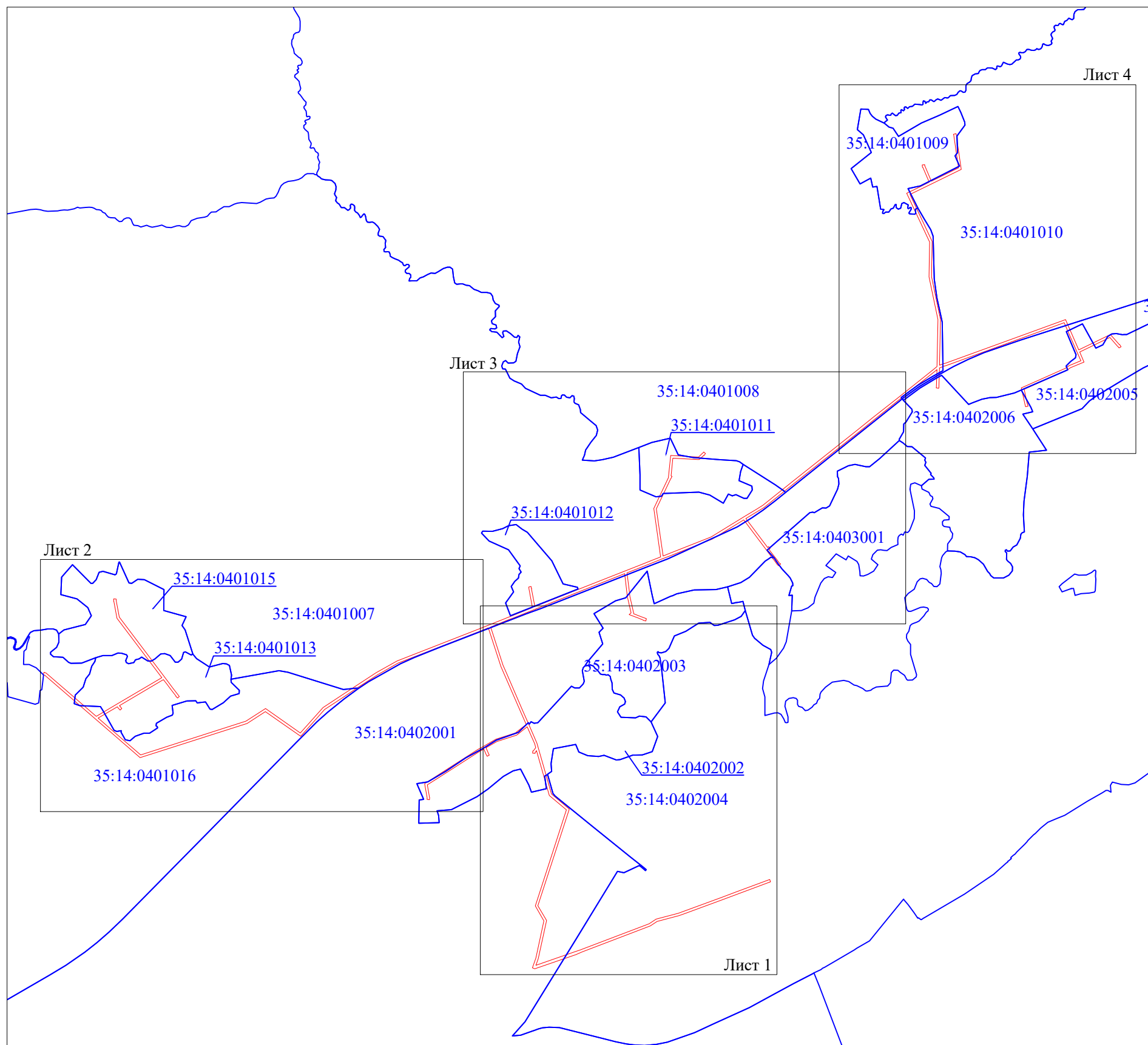
**Схема расположения границ публичного сервитута
"Подстанция "Погорелово" 110/35/10 кВ (ВЛ-10 кВ Погореловский)"**

Кадастровые номера земельных участков, в отношении которых испрашивается публичный сервитут: 35:14:0000000:800; 35:14:0000000:812; 35:14:0000000:867; 35:14:0000000:908; 35:14:0000000:975; 35:14:0000000:976; 35:14:0000000:1215; 35:14:0000000:1226; 35:14:0000000:1255; 35:14:0000000:1258; 35:14:0401007:177; 35:14:0401007:178; 35:14:0401008:75; 35:14:0401008:76; 35:14:0401010:104; 35:14:0401010:105; 35:14:0401010:226; 35:14:0401011:77; 35:14:0401016:2; 35:14:0402001:404; 35:14:0402003:12; 35:14:0402003:198; 35:14:0402004:9; 35:14:0402004:20; 35:14:0402004:196; 35:14:0402004:224; 35:14:0402004:225; 35:14:0402004:226; 35:14:0402004:331; 35:14:0402004:332; 35:14:0402004:333; 35:14:0402004:468; 35:14:0402004:470; 35:14:0402004:790; 35:14:0402004:791; 35:14:0402004:1064; 35:14:0402005:1; 35:14:0402006:126; 35:14:0402014:73; 35:14:0403003:26; :407; :686; :974; :1025; 35:14:0401013:72; 35:14:0402001:46; 35:14:0402001:139; 35:14:0402001:141; 35:14:0402001:239; 35:14:0402002:21; 35:14:0402002:23; 35:14:0402002:24; 35:14:0402002:25; 35:14:0402002:27; 35:14:0402002:46; 35:14:0402002:146, земли кадастровых кварталов: 35:14:0401007; 35:14:0401008; 35:14:0401009; 35:14:0401010; 35:14:0401011; 35:14:0401012; 35:14:0401013; 35:14:0401015; 35:14:0401016; 35:14:0402001; 35:14:0402002; 35:14:0402003; 35:14:0402004; 35:14:0402005; 35:14:0402006; 35:14:0402014; 35:14:0403001; 35:14:0403003.

Площадь испрашиваемого публичного сервитута: 544 954 кв.м.

Каталог координат: Приложение 1 на 7 листах

Схема расположения листов



Масштаб 1:50000

Используемые условные знаки и обозначения:

- граница публичного сервитута;
- граница кадастрового квартала;
- 35:14:0402004 - номер кадастрового квартала.

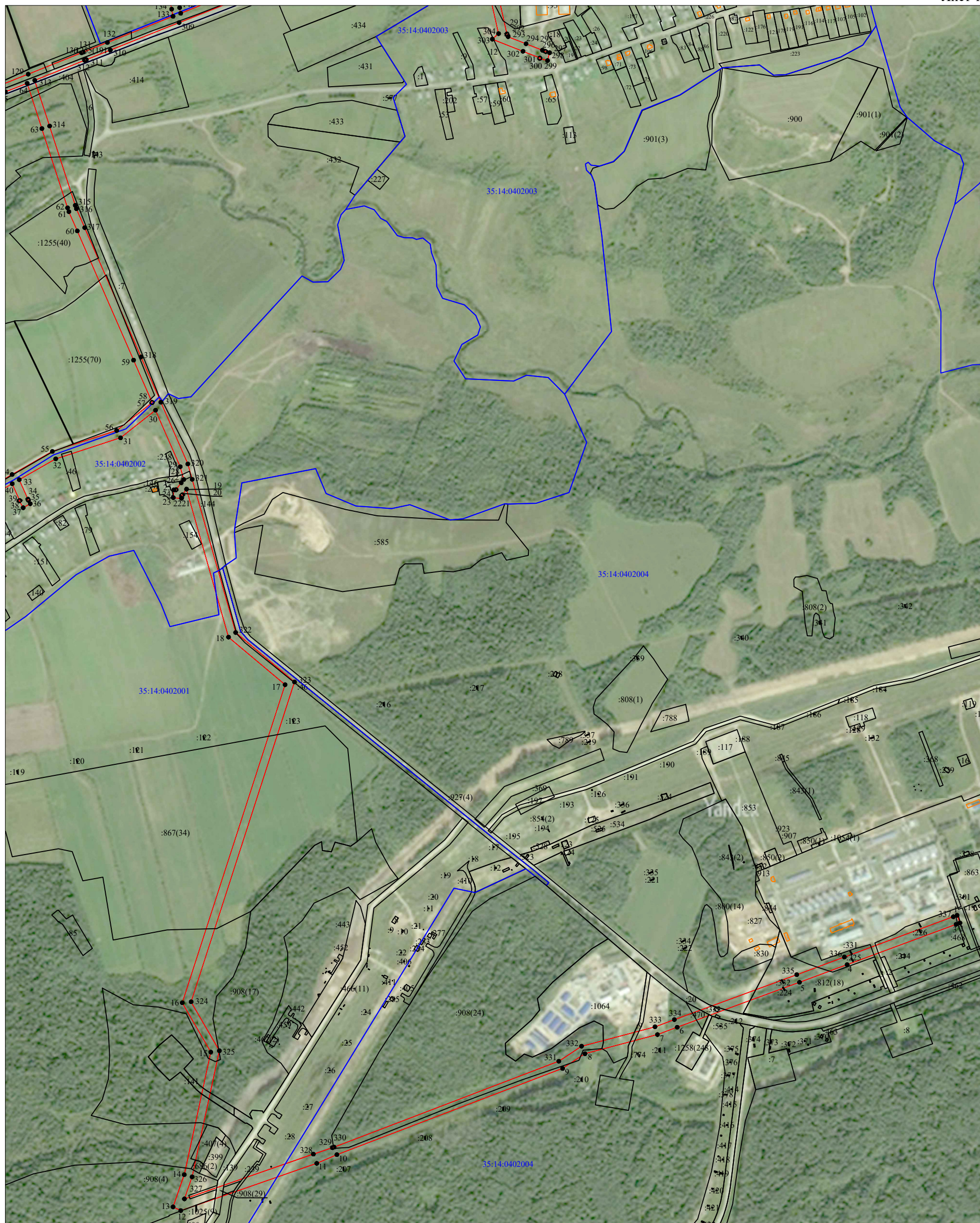
Подпись _____



С.И. Лукьянов

"19" июня 2024 г.

**Схема расположения границ публичного сервитута
"Подстанция "Погорелово" 110/35/10 кВ (ВЛ-10 кВ Погореловский)"**



Масштаб 1:10000

Используемые условные знаки и обозначения:

- - граница публичного сервитута;
- 1 - характерная точка границ публичного сервитута, установленная при проведении кадастровых работ;
- - существующая часть границы, имеющиеся в ЕГРН сведения о которой достаточны для определения ее местоположения;
- - граница кадастрового квартала;
- :56 - кадастровый номер земельного участка, сведения о котором содержатся в ЕГРН;
- 35:14:0402002 - номер кадастрового квартала.

Схема расположения границ публичного сервитута
"Подстанция "Погорелово" 110/35/10 кВ (ВЛ-10 кВ Погореловский)"



Масштаб 1:10000

Используемые условные знаки и обозначения:

- - граница публичного сервитута;
- 1 - характеристическая точка границ публичного сервитута, установленная при проведении кадастровых работ;
- - существующая часть границы, имеющаяся в ЕГРН сведения о которой достаточны для определения ее местоположения;
- - граница кадастрового квартала;
- :56 - кадастровый номер земельного участка, сведения о котором содержатся в ЕГРН;
- 35:14:0401016 - номер кадастрового квартала.

**Схема расположения границ публичного сервитута
"Подстанция "Погорелово" 110/35/10 кВ (ВЛ-10 кВ Погореловский)"**

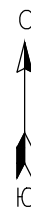


Масштаб 1:10000

Используемые условные знаки и обозначения:



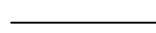

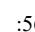

- - граница публичного сервитута;
- 1 - характерная точка границ публичного сервитута, установленная при проведении кадастровых работ;
- - существующая часть границы, имеющиеся в ЕГРН сведения о которой достаточны для определения ее местоположения;
- - граница кадастрового квартала;
- :56 - кадастровый номер земельного участка, сведения о котором содержатся в ЕГРН;
- 35:14:0401008 - номер кадастрового квартала.

Схема расположения границ публичного сервитута
"Подстанция "Погорелово" 110/35/10 кВ (ВЛ-10 кВ Погореловский)"



Масштаб 1:10000

Используемые условные знаки и обозначения:

-  - граница публичного сервитута;
-  1 - характерная точка границ публичного сервитута, установленная при проведении кадастровых работ;
-  - существующая часть границы, имеющиеся в ЕГРН сведения о которой достаточны для определения ее местоположения;
-  - граница кадастрового квартала;
-  :56 - кадастровый номер земельного участка, сведения о котором содержатся в ЕГРН;
-  35:14:0401010 - номер кадастрового квартала.

ТЕКСТОВОЕ ОПИСАНИЕ

местоположения границ населенных пунктов, территориальных зон

Прохождение границы		Описание прохождения границы
от точки	до точки	
1	2	3
—	—	—