

ГРАФИЧЕСКОЕ ОПИСАНИЕ
местоположения границ населенных пунктов, территориальных
зон, особо охраняемых природных территорий, зон с особыми
условиями использования территории

Публичный сервитут объекта электросетевого хозяйства: ПС 110/10 кВ "Царева" (ВЛ-10 кВ Соколово)

(наименование объекта, местоположение границ которого описано (далее - объект))

Раздел 1

Сведения об объекте

Сведения об объекте		
№ п/п	Характеристики объекта	Описание характеристик
1	2	3
1	Местоположение объекта	Вологодская область, Тотемский р-н
2	Площадь объекта ± величина погрешности определения площади (P ± ΔP)	122 556 м ² ± 123 м ²
3	Иные характеристики объекта	Вид объекта реестра границ: Зона с особыми условиями использования территории Вид объекта по документу: Публичный сервитут объекта электросетевого хозяйства: ПС 110/10 кВ "Царева" (ВЛ-10 кВ Соколово) Наименование охраняемого объекта: ПС 110/10 кВ "Царева" (ВЛ-10 кВ Соколово)

Раздел 2

Сведения о местоположении границ объекта

1. Система координат МСК-35, зона 3

2. Сведения о характерных точках границ объекта

Обозначение характерных точек границ	Координаты, м		Метод определения координат характерной точки	Средняя квадратическая погрешность положения характерной точки (Mt), м	Описание обозначения точки на местности (при наличии)
	X	Y			
1	2	3	4	5	6
1	425 675,80	3 298 714,25	Аналитический метод	0,10	—
2	425 670,96	3 298 735,10			
3	425 649,41	3 298 730,09			
4	425 595,86	3 298 757,86			
5	425 363,44	3 298 390,54			
6	424 911,15	3 297 447,49			
7	424 899,48	3 297 435,87			
8	424 759,15	3 297 138,36			
9	424 454,92	3 297 177,84			
10	424 397,43	3 297 087,72			
11	423 623,91	3 296 266,38			
12	423 612,01	3 296 269,70			
13	423 606,37	3 296 248,98			
14	423 609,84	3 296 248,04			
15	423 472,47	3 296 048,58			
16	423 293,00	3 295 730,47			
17	423 097,81	3 294 962,27			
18	422 794,42	3 294 590,25			
19	422 821,02	3 294 523,73			
20	422 813,75	3 294 518,31			
21	422 826,71	3 294 500,90			
22	422 843,45	3 294 513,36			
23	422 846,57	3 294 517,48			
24	422 818,97	3 294 586,49			
25	423 117,39	3 294 952,41			
26	423 313,04	3 295 722,44			
27	423 490,64	3 296 037,23			
28	423 635,28	3 296 247,25			
29	424 147,91	3 296 791,17			
30	424 207,18	3 296 624,16			
31	424 241,22	3 296 568,78			
32	424 245,58	3 296 555,41			
33	424 266,05	3 296 562,07			
34	424 259,60	3 296 581,91			
35	424 258,49	3 296 581,55			
36	424 226,60	3 296 633,44			
37	424 164,40	3 296 808,71			
38	424 414,38	3 297 074,51			
39	424 465,65	3 297 154,86			
40	424 771,87	3 297 115,16			
41	424 917,24	3 297 423,35			
42	424 928,86	3 297 434,93			
43	425 382,17	3 298 380,11			
44	425 605,41	3 298 728,80			
45	425 646,57	3 298 707,46			
1	425 675,80	3 298 714,25			

3. Сведения о характерных точках части (частей) границы объекта

1	2	3	4	5	6
—	—	—	—	—	—

Утверждена
Постановлением Администрации
Тотемского муниципального округа
от _____ № _____

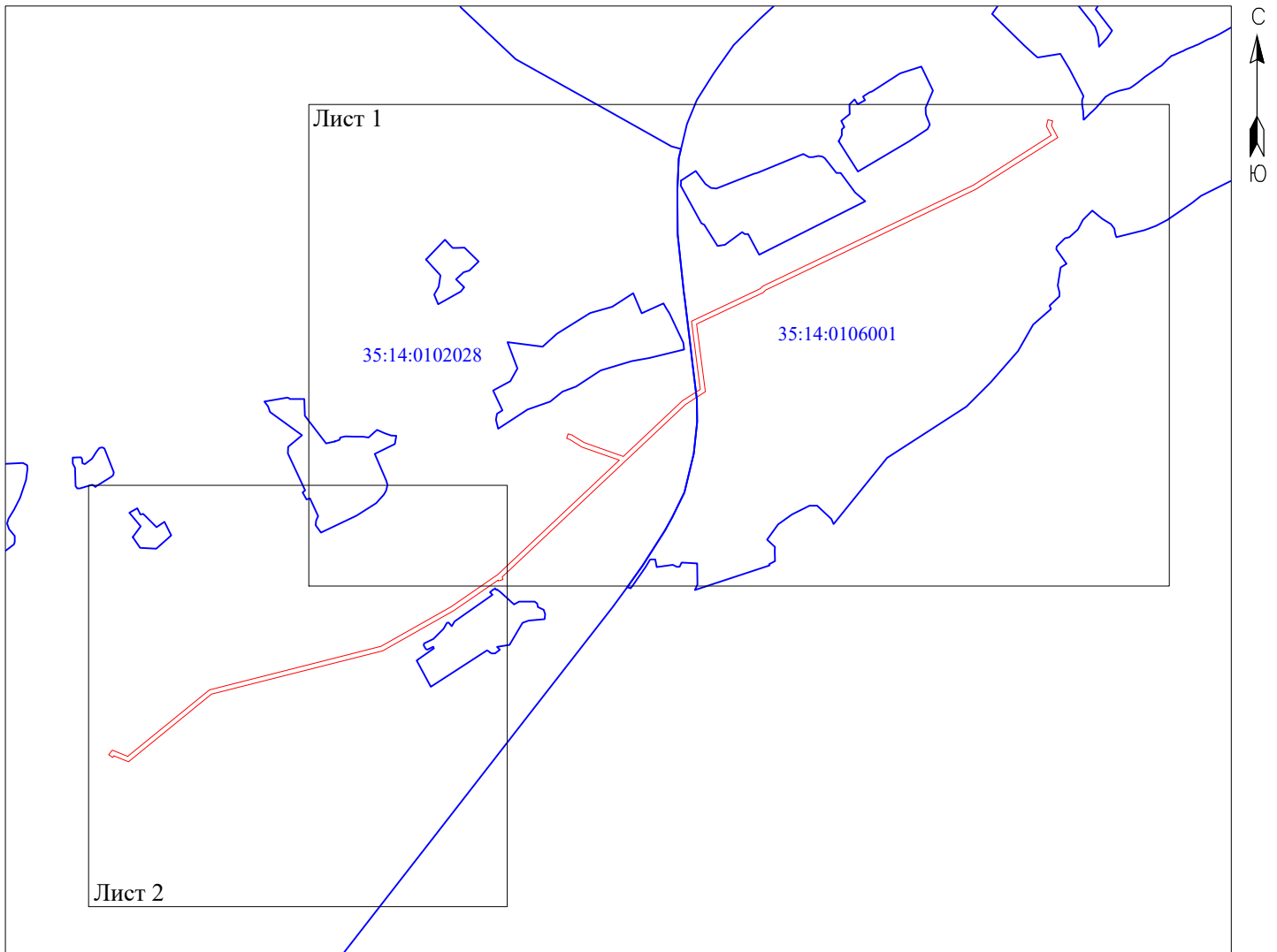
**Схема расположения границ публичного сервитута
"ПС 110/10 кВ "Царева" (ВЛ-10 кВ Соколово)"**

Кадастровые номера земельных участков, в отношении которых испрашивается публичный сервитут: 35:14:0000000:811; 35:14:0000000:1213; 35:14:0102028:499; 35:14:0102028:621; 35:14:0102028:624; 35:14:0106001:361; 35:14:0106001:363; 35:14:0106001:364, земли кадастровых кварталов: 35:14:0102028; 35:14:0106001.

Площадь испрашиваемого публичного сервитута: 122 556 кв.м.

Каталог координат: Приложение 1 на 2 листах

Схема расположения листов



Масштаб 1:30000

Используемые условные знаки и обозначения:

- - граница публичного сервитута;
- - граница кадастрового квартала;
- 35:14:0102028 - номер кадастрового квартала.

Подпись _____



С.И. Лукьянов

"16" июля 2024 г.

**Схема расположения границ публичного сервитута
"ПС 110/10 кВ "Царева" (ВЛ-10 кВ Соколово)"**



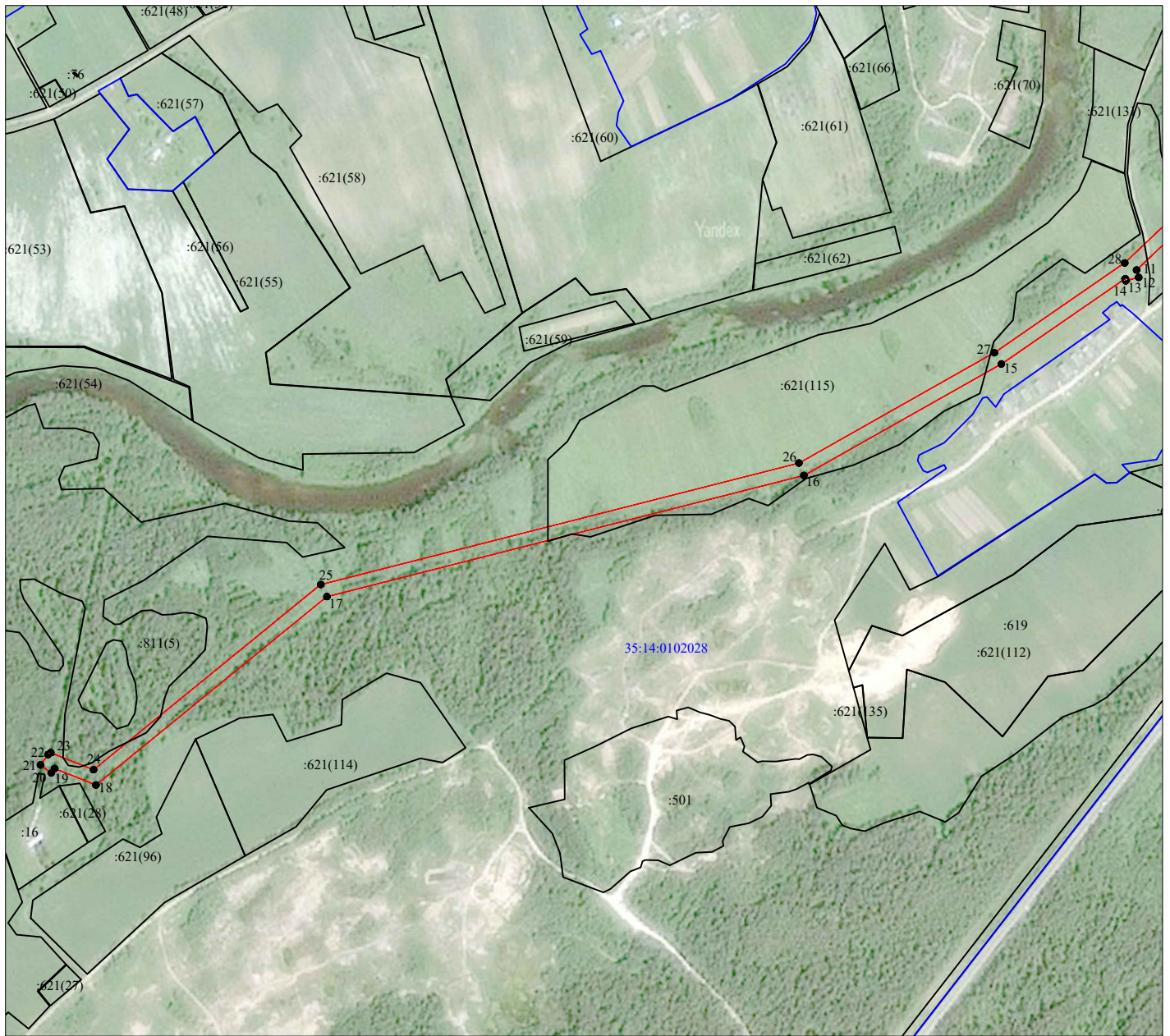
Масштаб 1:10000

Используемые условные знаки и обозначения:

- - граница публичного сервитута;
- 1 - характерная точка границ публичного сервитута, установленная при проведении кадастровых работ;
- - существующая часть границы, имеющиеся в ЕГРН сведения о которой достаточны для определения ее местоположения;
- - граница кадастрового квартала;
- :56 - кадастровый номер земельного участка, сведения о котором содержатся в ЕГРН;
- 35:14:0102028 - номер кадастрового квартала.





**Схема расположения границ публичного сервитута
"ПС 110/10 кВ "Царева" (ВЛ-10 кВ Соколово)"**

Лист 2



Масштаб 1:10000

Используемые условные знаки и обозначения:

-  - граница публичного сервитута;
-  1 - характерная точка границ публичного сервитута, установленная при проведении кадастровых работ;
-  - существующая часть границы, имеющиеся в ЕГРН сведения о которой достаточны для определения ее местоположения;
-  - граница кадастрового квартала;
- :56 - кадастровый номер земельного участка, сведения о котором содержатся в ЕГРН;
- 35:14:0102028 - номер кадастрового квартала.

ТЕКСТОВОЕ ОПИСАНИЕ

местоположения границ населенных пунктов, территориальных зон

Прохождение границы		Описание прохождения границы
от точки	до точки	
1	2	3
—	—	—