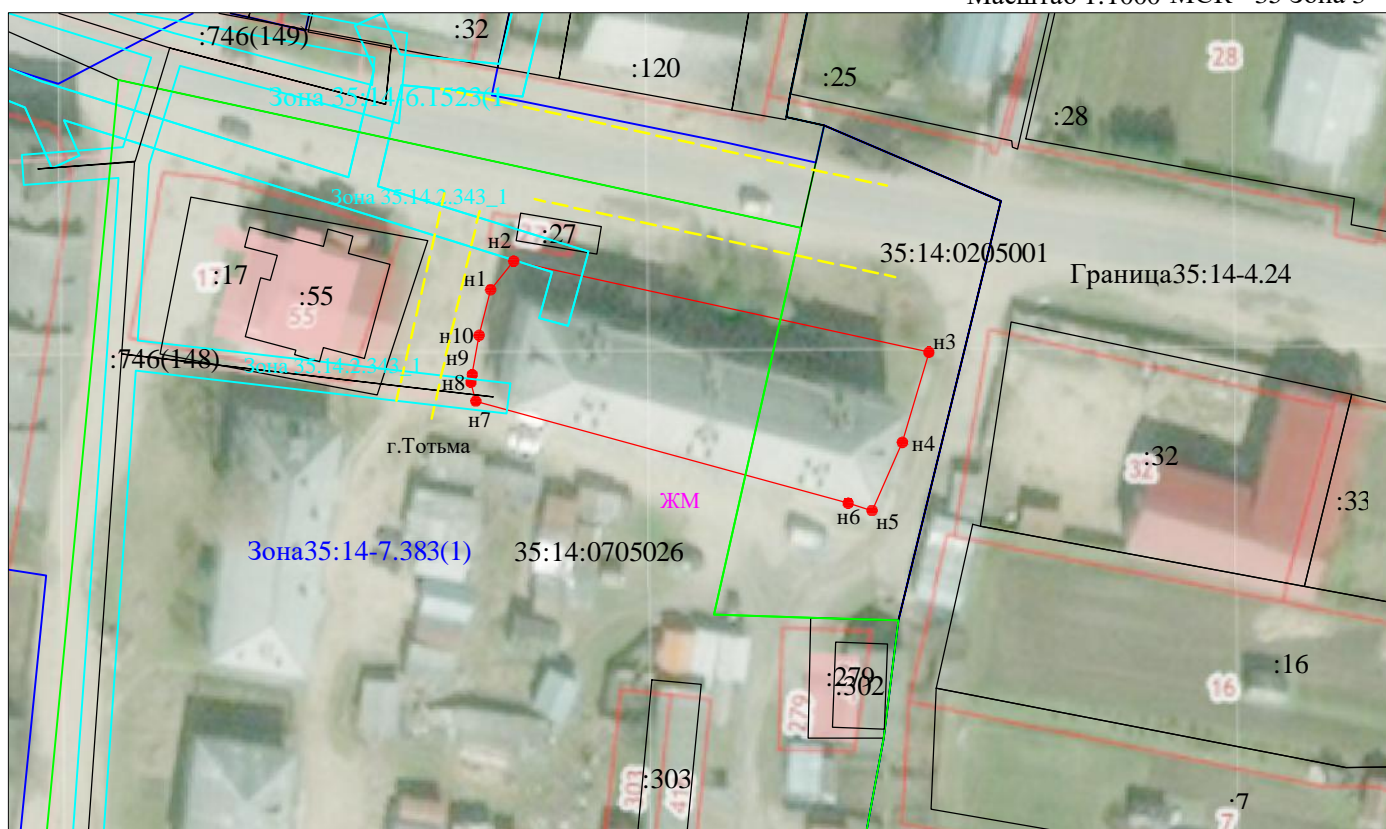


	Утверждена
	(наименование документа об утверждении, включая наименования
	органов государственной власти или органов местного
	самоуправления, принявших решение об утверждении схемы
	или подписавших соглашение о перераспределении земельных участков)
	от _____ № _____

Схема расположения земельного участка или земельных участков на кадастровом плане территории

Условный номер земельного участка
Площадь земельного участка <u>1174м²</u>

Масштаб 1:1000 МСК - 35 Зона 3



Условные обозначения:

- n1 - образованная точка границы, сведения о которой позволяют однозначно определить её на местности
- (red) - вновь образованная часть границы, сведения о которой достаточны для определения её местоположения
- (green) - граница кадастрового деления
- 35:14:0705026 - обозначение кадастрового квартала
- 35.14.2.343_1 - обозначение зоны с особыми условиями использования территории
- (cyan) - граница зоны с особыми условиями использования территории
- :303 - обозначение объекта недвижимости
- г.Тотьма - наименования населенного пункта
- (black) - существующая часть границы, имеющиеся в ЕГРН сведения о которой достаточны для определения её местоположения
- (yellow) - обозначение доступа к образуемому земельному участку
- Зона 35:14-7.383(1) - обозначение территориальной зоны
- (blue) - обозначение территориальной зоны
- ЖМ - зона застройки малоэтажными жилыми домами

	Утверждена
	(наименование документа об утверждении, включая наименования
	органов государственной власти или органов местного
	самоуправления, принявших решение об утверждении схемы
	или подписавших соглашение о перераспределении земельных участков)
	от _____ № _____

Схема расположения земельного участка или земельных участков на кадастровом плане территории

Условный номер земельного участка		
Площадь земельного участка		<u>1174м²</u>
Обозначение характерных точек границы	Координаты, м	
	X	Y
1	2	3
<i>n1</i>	437129,25	3318895,98
<i>n2</i>	437133,04	3318899,03
<i>n3</i>	437120,98	3318953,94
<i>n4</i>	437109,07	3318950,44
<i>n5</i>	437100,07	3318946,42
<i>n6</i>	437101,03	3318943,27
<i>n7</i>	437114,53	3318894,02
<i>n8</i>	437117,03	3318893,37
<i>n9</i>	437118,02	3318893,54
<i>n10</i>	437123,22	3318894,46
<i>n1</i>	437129,25	3318895,98