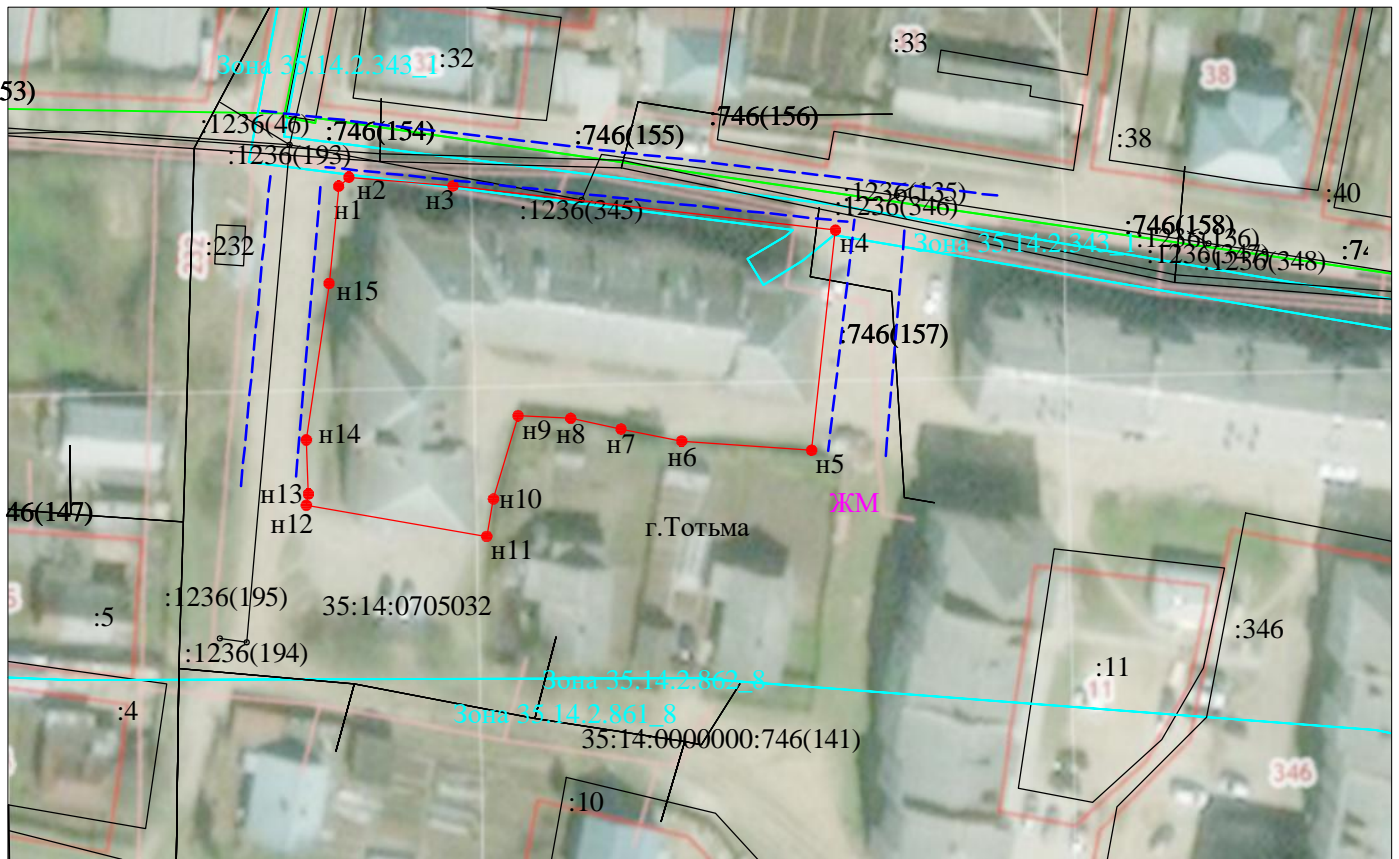


	Утверждена
	(наименование документа об утверждении, включая наименования
	органов государственной власти или органов местного
	самоуправления, принявших решение об утверждении схемы
	или подписавших соглашение о перераспределении земельных участков)
от _____	№ _____

Схема расположения земельного участка на кадастровом плане территории

Условный номер земельного участка
Площадь земельного участка <u>2333м²</u>

Масштаб 1:1000 МСК-35 Зона 3



Условные обозначения:

- n1- образованная точка границы, сведения о которой позволяют однозначно определить её на местности
- - вновь образованная часть границы, сведения о которой достаточны для определения её местоположения
- - граница кадастрового деления
- 35:14:0705032 - обозначение кадастрового квартала
- 35.14.2.862_8 - обозначение зоны с особыми условиями использования территории
- - граница зоны с особыми условиями использования территории
- :11 - обозначение объекта недвижимости
- г.Тотьма - наименования населенного пункта
- - существующая часть границы, имеющиеся в ЕГРН сведения о которой достаточны для определения её местоположения
- - обозначение доступа к образуемому земельному участку
- ЖМ - зона застройки малоэтажными жилыми домами

Координаты характерных точек образуемого земельного участка указаны на листе 2

	Утверждена
	(наименование документа об утверждении, включая наименования
	органов государственной власти или органов местного
	самоуправления, принявших решение об утверждении схемы
	или подписавших соглашение о перераспределении земельных участков)
	от _____ № _____

Схема расположения земельного участка на кадастровом плане территории

Условный номер земельного участка		
Площадь земельного участка		<u>2333м²</u>
Обозначение характерных точек границы	Координаты, м	
	X	Y
1	2	3
<i>n1</i>	436987,89	3318594,48
<i>n2</i>	436989,09	3318595,84
<i>n3</i>	436987,94	3318609,61
<i>n4</i>	436982,08	3318660,16
<i>n5</i>	436952,98	3318657,01
<i>n6</i>	436954,21	3318639,84
<i>n7</i>	436955,79	3318631,81
<i>n8</i>	436957,20	3318625,16
<i>n9</i>	436957,55	3318618,20
<i>n10</i>	436946,54	3318614,95
<i>n11</i>	436941,60	3318614,06
<i>n12</i>	436945,72	3318590,21
<i>n13</i>	436947,20	3318590,49
<i>n14</i>	436954,35	3318590,21
<i>n15</i>	436975,04	3318593,22
<i>n1</i>	436987,89	3318594,48