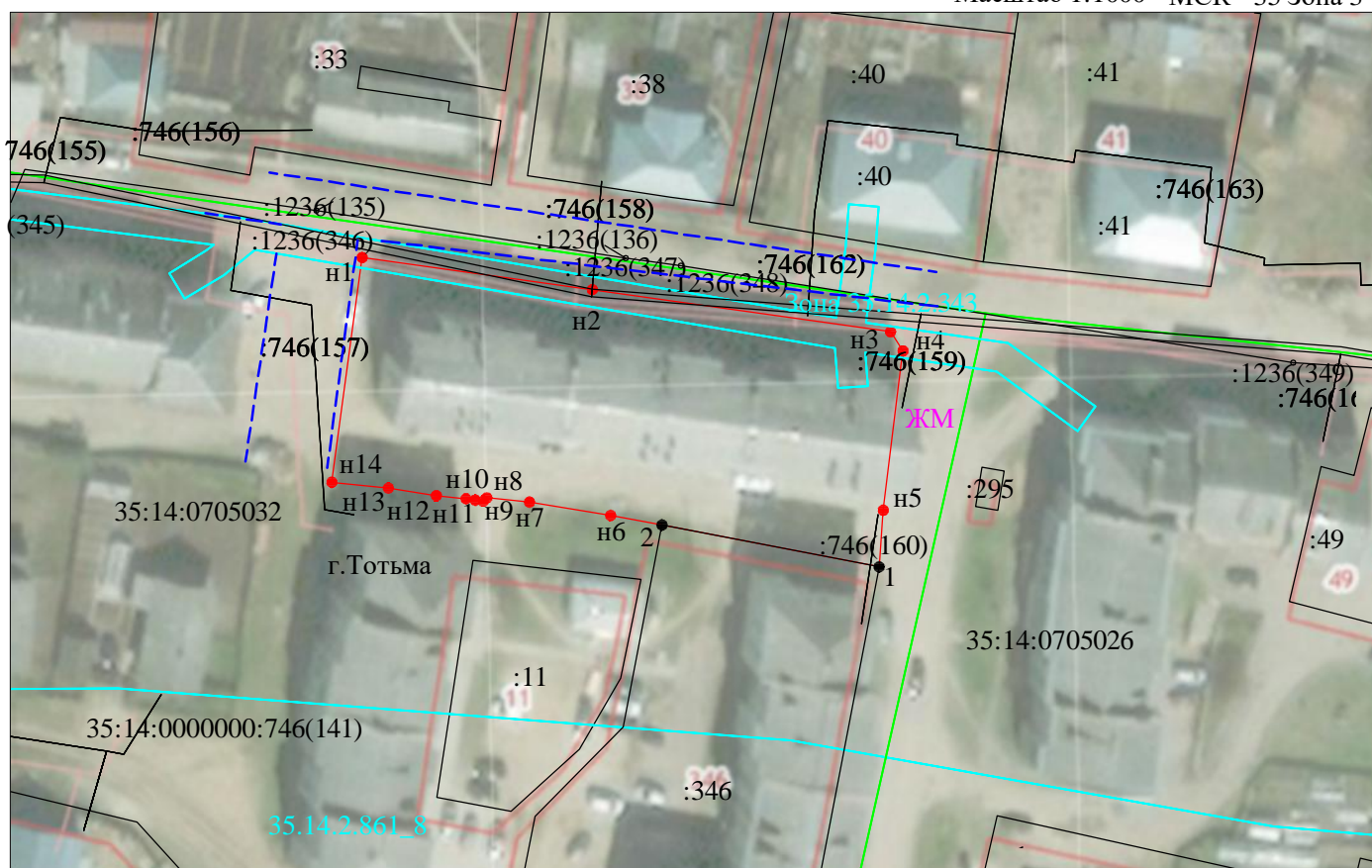


	<b>Утверждена</b>
	(наименование документа об утверждении, включая наименования
	органов государственной власти или органов местного
	самоуправления, принявших решение об утверждении схемы
	или подписавших соглашение о перераспределении земельных участков)
	от _____ № _____

## Схема расположения земельного участка или земельных участков на кадастровом плане территории

<b>Условный номер земельного участка</b>	
<b>Площадь земельного участка</b>	<u>2205 м<sup>2</sup></u>

Масштаб 1:1000 МСК - 35 Зона 3



Условные обозначения:

- n1 - образованная точка границы, сведения о которой позволяют однозначно определить её на местности
- (red) - вновь образованная часть границы, сведения о которой достаточны для определения её местоположения
- (green) - граница кадастрового деления
- 35:14:0705032 - обозначение кадастрового квартала
- :11 - обозначение объекта недвижимости
- г.Тотьма - наименования населенного пункта
- (black) - существующая часть границы, имеющиеся в ЕГРН сведения о которой достаточны для определения её местоположения
- (red dashed) - обозначение доступа к образуемому земельному участку
- 1 - существующая характерная точка границы, сведения о которой позволяют однозначно определить её положение на местности
- Зона 35.14.2.343 - обозначение зоны с особыми условиями использования территории
- (cyan) - граница зоны с особыми условиями использования территории
- ЖМ - зона застройки малоэтажными жилыми домами

	<b>Утверждена</b>
	(наименование документа об утверждении, включая наименования
	органов государственной власти или органов местного
	самоуправления, принявших решение об утверждении схемы
	или подписавших соглашение о перераспределении земельных участков)
	от _____ № _____

**Схема расположения земельного участка или земельных участков на  
кадастровом плане территории**

<b>Условный номер земельного участка</b>		
<b>Площадь земельного участка</b>		<u>2205м<sup>2</sup></u>
<b>Обозначение характерных точек границы</b>	<b>Координаты, м</b>	
	<b>X</b>	<b>Y</b>
<b>1</b>	<b>2</b>	<b>3</b>
<i>n1</i>	436980,37	3318674,32
<i>n2</i>	436976,09	3318705,07
<i>n3</i>	436970,46	3318744,91
<i>n4</i>	436967,91	3318746,57
<i>n5</i>	436946,65	3318743,94
<i>1</i>	436939,09	3318743,38
<i>2</i>	436944,67	3318714,37
<i>n6</i>	436945,94	3318707,52
<i>n7</i>	436947,73	3318696,68
<i>n8</i>	436948,30	3318690,97
<i>n9</i>	436947,86	3318690,49
<i>n10</i>	436947,99	3318689,42
<i>n11</i>	436948,18	3318688,19
<i>n12</i>	436948,60	3318684,22
<i>n13</i>	436949,61	3318677,83
<i>n14</i>	436950,38	3318670,27
<i>n1</i>	436980,37	3318674,32